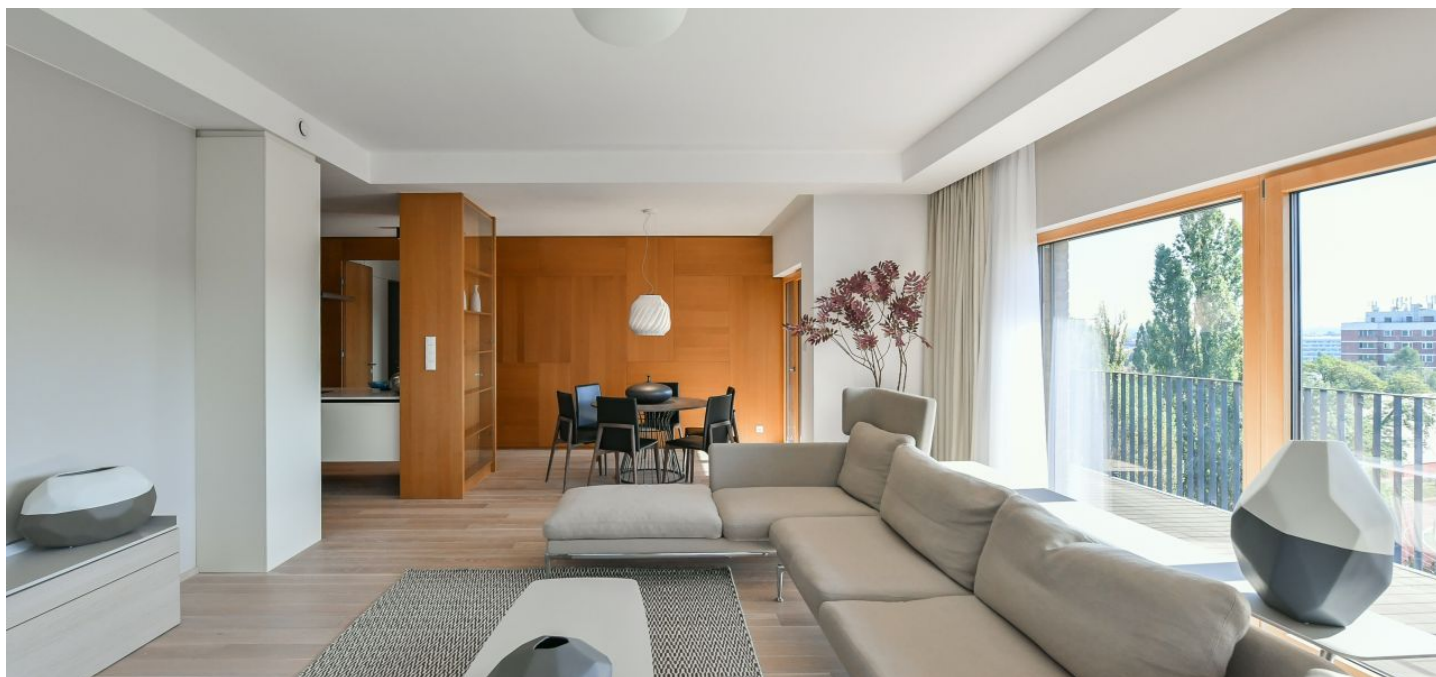




## Byt 4+kk

152.5 m<sup>2</sup>, Praha 6, Dejvice, Na Klimentce

Pronajato





## Byt 4+kk

152.5 m<sup>2</sup>, Praha 6, Dejvice, Na Klimentce

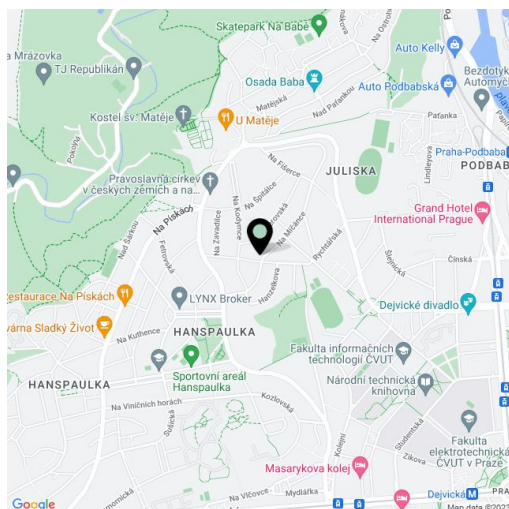
## Pronajato

Celková plocha	179 m <sup>2</sup>
Podlahová plocha*	153 m <sup>2</sup>
Terasa	26 m <sup>2</sup>
Parkování	2 garážová stání.
Garáž	Ano
Sklep	Ano
PENB	A
Referenční číslo	40627
K dispozici od	lhned

Nabízíme k pronájmu luxusní, designově zařízený byt se 2 koupelnami a terasou s výhledem na město, Pražský hrad a Petřín, situovaný v 1. patře moderní rezidence v exkluzivní čtvrti v Praze 6 na Hanspaulce v sousedství atletického stadionu Kotlářka. Budova stojí v klidné rezidenční lokalitě s rychlou dostupností ke stanicí metra Dejvická a do centra, na letiště a do mezinárodních škol, s plnou občanskou vybaveností v blízkém dosahu.

Světlý interiér tvoří vstupní hala s mnoha vestavěnými skříněmi a úložnými prostory, obývací pokoj s jídelnou a plně vybavenou kuchyní, hlavní ložnice s koupelnou (vana, sprchový kout, bidet, toaleta) a šatnou, další dvě ložnice s vestavěnými skříněmi, druhá koupelna (sprchový kout, vana, toaleta) a technická komora. Terasa je přístupná z obývacího pokoje a hlavní ložnice.

Výhledy do zeleně, nadstandardní materiály a provedení, rekuperace, chlazení, masivní dřevěné podlahy, dlažba, bezpečnostní dveře, elektricky ovládané předokenní žaluzie s centrálním vypínačem, podlahové vytápění, pračka a sušička Miele, kuch. spotřebiče Siemens, myčka, indukční varná deska, mikrovlnná trouba, videotelefon, sklep, výtah, kamerový systém. V ceně jsou zahrnuta 2 garážová stání. Záloha na poplatky za společné služby, topení a spotřebu vody: 6000 Kč měsíčně. Elektrina se hradí zvlášť.



\* Výměra jednotky dle občanského zákoníku.

Plocha je tvořena součtem celé plochy jednotky a ohraničená obvodovými zdmi.