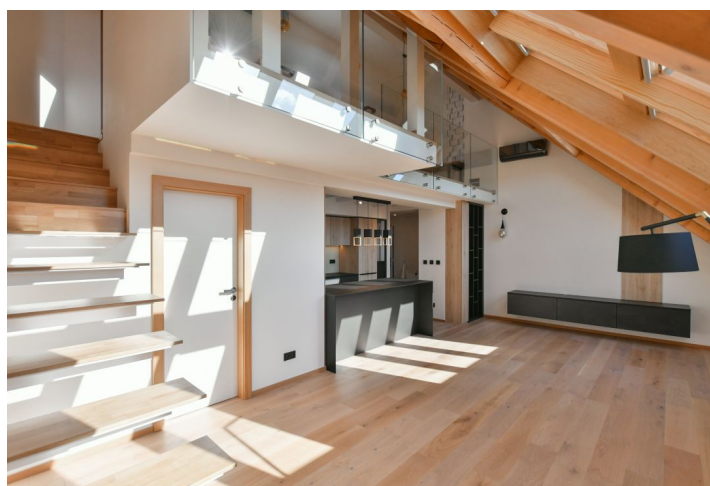


Byt 2+kk

Pronajato

85.8 m², Praha 8, Karlín, Prvního pluku

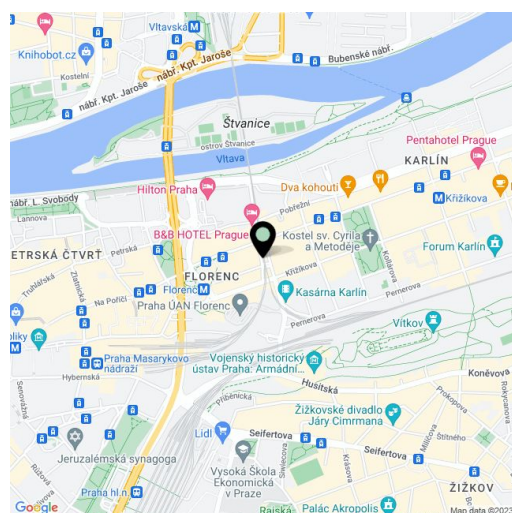


Byt 2+kk

Pronajato

85.8 m², Praha 8, Karlín, Prvního pluku

Celková plocha	86 m ²
Parkování	-
Sklep	-
Poplatky za služby	Záloha na společné služby a spotřebu vody 2500Kč/měs. Elektrina se hradí zvlášť.
PENB	G
Referenční číslo	40587
K dispozici od	Ihned



Nabízíme nový klimatizovaný mezonet s galerií v 5., nejvyšším patře udržovaného rohového bytového domu s výtahem stojícího těsně u hranice Karlína a Nového Města, ve čtvrti s industriální minulostí a současnou mladou svěžestí. Byt se nachází v dochozí vzdálenosti od hotelu Hilton a byznys centra na Rohanském nábřeží. Místo blízko centra má kompletní infrastrukturu, kterou ještě rozšíří nové kavárny, obchody a zelené plochy po skončení rekonstrukce Negrelliho viaduktu. Oblíbená lokalita je snadno dostupná z centra tramvajemi, metrem i pěšky. Pár kroků od domu je tramvajová zastávka, stanice metra Florenc a autobusové nádraží. Po dokončení rekonstrukce Negrelliho viaduktu vznikne v blízkosti park a v obloucích viaduktu budou fungovat kavárny s předzahrádkami, galerie či obchůdky. Již dnes je v místě kompletní občanská vybavenost, nedaleko vede pohodlná cyklostezka podél Vltavy a nachází se též golfový klub Marina, v pěším dosahu je rozlehlý park na Vítkově.

Ve spodní úrovni bytu se nachází obývací pokoj s plně vybavenou kuchyní, koupelna se sprchovým koutem a toaletou a vstupní chodba s vestavěnou skříní. V horním patře je otevřená galerie vhodná pro pracovnu a ložnice s vestavěnou skříní.

Klimatizace, rekuperace, dřevěné podlahy, dlažba, elektrické vytápění, podlahové topení ve spodní úrovni, pračka, myčka, indukční varná deska, stínící fólie ve střešních oknech. Byt je možno vybavit nábytkem za vyšší nájemné.

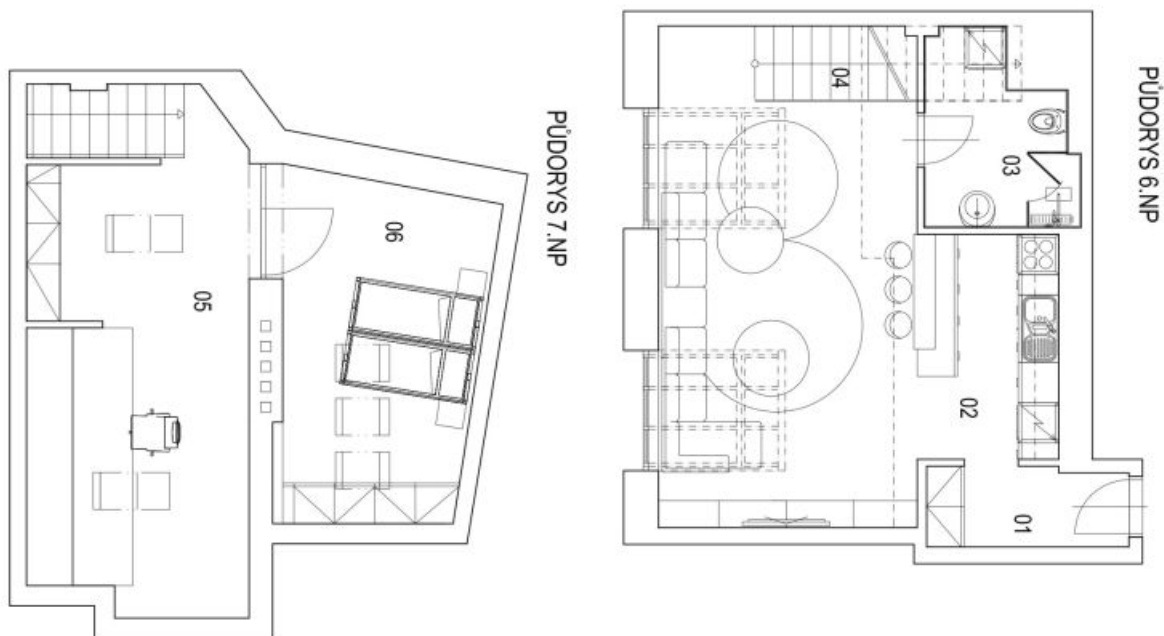
* Výměra jednotky dle občanského zákoníku.

Plocha je tvořena součtem celé plochy jednotky a ohraničená obvodovými zdmi.

Byt 2+kk

85.8 m², Praha 8, Karlín, Prvního pluku

Pronajato



TYP:

NÁZEV MÍSTNOSTI PLOCHA

01 VSTUPNÍ CHODBA	3,8 m ²
02 OBÝVACÍ POKOJ + KK	36,0 m ²
03 KOUPELNA + WC	6,0 m ²
04 SCHODIŠTĚ	4,4 m ²
05 GALERIE - PRACOVNA	20,3 m ²
06 LOŽNICE	15,3 m ²

CELKEM MÍSTNOSTI: **85,8 m²**

PODLAHOVÁ PLOCHA DLE

NAŘ. VL. 366/2013 Sp.:

85,8 m²

2+KK + pracovna

SCHEMA 6.NP



SCHEMA 7.NP



SCHEMATICKÝ REZ

