



## Byt 2+1

73 m<sup>2</sup>, Praha 3, Vinohrady, Bořivojova

Prodáno



**Byt 2+1**73 m<sup>2</sup>, Praha 3, Vinohrady, Bořivojova**Prodáno**

|                   |                   |
|-------------------|-------------------|
| Celková plocha    | 82 m <sup>2</sup> |
| Podlahová plocha* | 73 m <sup>2</sup> |
| Terasa            | 9 m <sup>2</sup>  |
| Parkování         | -                 |
| Sklep             | Ano               |
| PENB              | B                 |
| Referenční číslo  | 40583             |

**Prémiový klimatizovaný mezonetový byt s terasou je součástí historického domu, kde vzniká pohodlné bydlení ve standardech 21. století. Citlivě rekonstruovaný bytový dům stojí na nedávno revitalizovaném Žižkově náměstí v širším centru metropole. Předpokládaný termín dokončení léto 2023.**

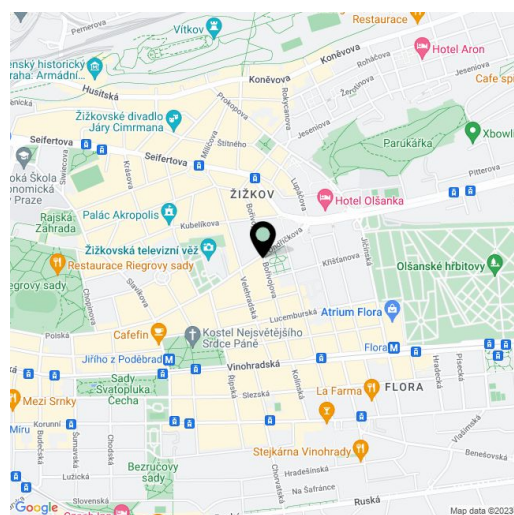
Ve vstupní úrovni (v 5. NP domu) je umístěna ložnice, koupelna, samostatná toaleta, vstupní hala a kout s pracovním. V podkroví se nachází obývací pokoj s kuchyní, jídelnou a vstupem na **terasu**, WC a předsíň.

Ve standardu budou zahrnuty dokončené koupelny, **klimatizace, dřevěné podlahy**, dvoukřídlé lakované dveře, jednokřídlé bezfalcové dveře, vstupní bezpečnostní dveře vytvořené dle původních dobových dveří, **velkoformátová dlažba**, koupelnové baterie Kludi a svítidla v koupelnách a chodbách. Vytápění a ohřev vody zajistí plynová domovní kotelna. K bytu lze dokoupit **sklep** za 150 000 Kč.

Dům je součástí atraktivní lokality na pomezí Žižkova a Vinohrad. Přímo před domem byl nedávno vytvořen **krásný park** a dětské hřiště, na dosah ruky jsou obchody včetně supermarketu, pošta, lékárna, mateřská a základní škola, ZUŠ, restaurace i kavárny, blízko je do **Mahlerových sadů**, kde stojí jedna z pražských dominant, **Žižkovská věž**. 5 minut chůze je vzdálena tramvajová zastávka (č.9), v docházkové vzdálenosti je také stanice metra na **náměstí Jiřího z Poděbrad**.

Vizualizace jsou pouze ilustrativní.

Podlahová plocha 72,8 m<sup>2</sup>, terasa 9 m<sup>2</sup>.



\* Výměra jednotky dle občanského zákoníku.

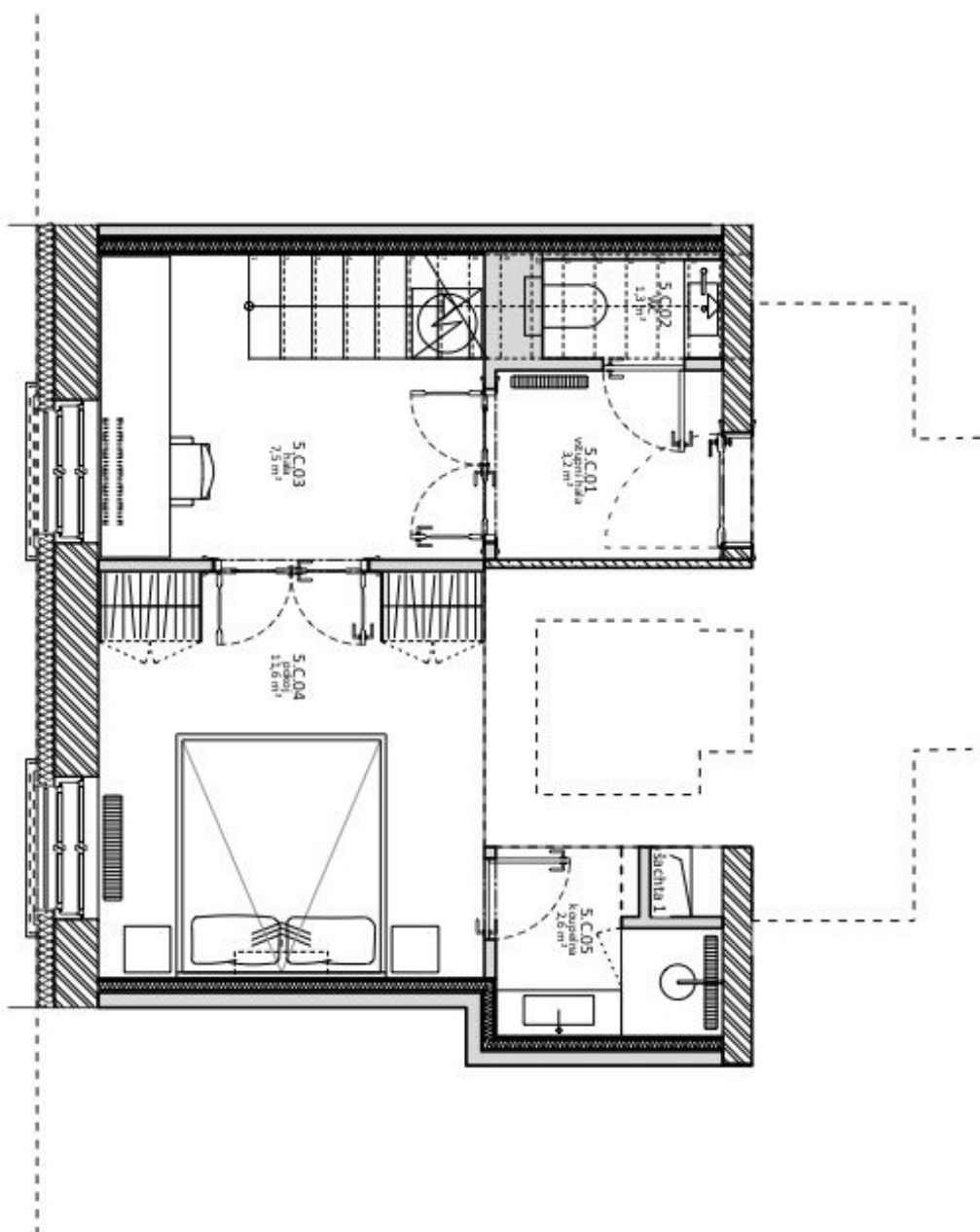
Plocha je tvořena součtem celé plochy jednotky a ohraničená obvodovými zdmi.



## Byt 2+1

73 m<sup>2</sup>, Praha 3, Vinohrady, Bořivojova

Prodáno





## Byt 2+1

73 m<sup>2</sup>, Praha 3, Vinohrady, Bořivojova

Prodáno

