



## Rodinný dům 4+kk

130 m<sup>2</sup>, Semily, Vichová nad Jizerou, Vichovská lhota

Prodáno





## Rodinný dům 4+kk

130 m<sup>2</sup>, Semily, Víchová nad Jizerou, Víchovská lhota

Prodáno

Pozemek	455 m <sup>2</sup>
Zastavěná plocha	106 m <sup>2</sup>
Zahrada	349 m <sup>2</sup>
Parkování	Garáž
Garáž	Ano
Sklep	Ano
PENB	G
Referenční číslo	40562

**Zděný rodinný dům s okouzlujícími výhledy na okolní kopce stojí na velmi dobře přístupném pozemku v podhůří Krkonoš, v ochranném pásmu národního parku. Součástí nabídky je studie k rekonstrukci domu vč. stavebního povolení.**

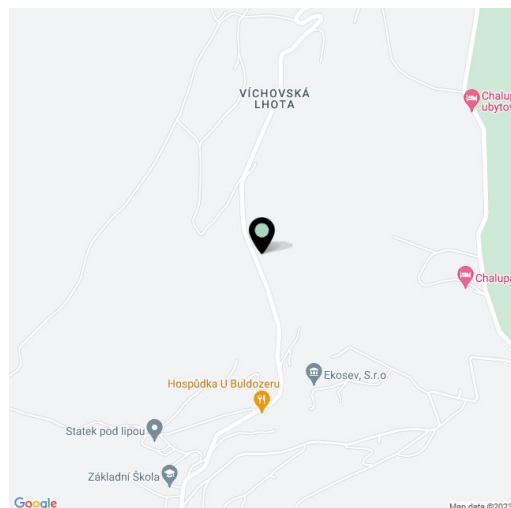
Dle architektonické studie zde může rekonstrukcí stávajícího objektu vzniknout nadčasový dům a tímto dispozičním řešením: v suterénu společenská místnost se vstupem na **zahradní terasu**, toaleta, technická místnost, **garáž** a sklad. V přízemí obývací pokoj s kuchyňským koutem a přilehlou **zatravněnou terasou** na střeše garáže, ložnice se šatnou a koupelnou, samostatná toaleta, chodba a zádveří. V podkroví opět obývací pokoj s kuchyňkou, ložnice se šatnou, koupelna a samostatná toaleta.

Samozřejmostí je vodovodní a elektrická přípojka, odpad je sveden do septiku (návrh počítá s ČOV). Na pozemku je **sklípek**.

Dům se nachází v **malebné krajině** v obci Víchovská Lhota s řídce roztroušenou zástavbou nad **Chlumským potokem**, jehož přítoky vytvářejí malé **vodopády**. Místo je dobře propojeno s okolními obcemi a městy autobusy i vlaky, v sousední vsi Víchová nad Jizerou funguje mateřská a základní škola, pošta nebo prodejna potravin. Okolí je protkáno turistickými i cyklistickými trasami. K výhodám oblasti patří také blízkost významných **lyžařských středisek** v Krkonoších i Jizerských horách.

Užitná plocha 130 m<sup>2</sup>, zastavěná plocha 106 m<sup>2</sup>, garáž 22,8 m<sup>2</sup>, sklípek 4,8 m<sup>2</sup>, pozemek 455 m<sup>2</sup>.

**Možnost úhrady kupní ceny ve splátkách.** Pro více informací kontaktujte naši kancelář.

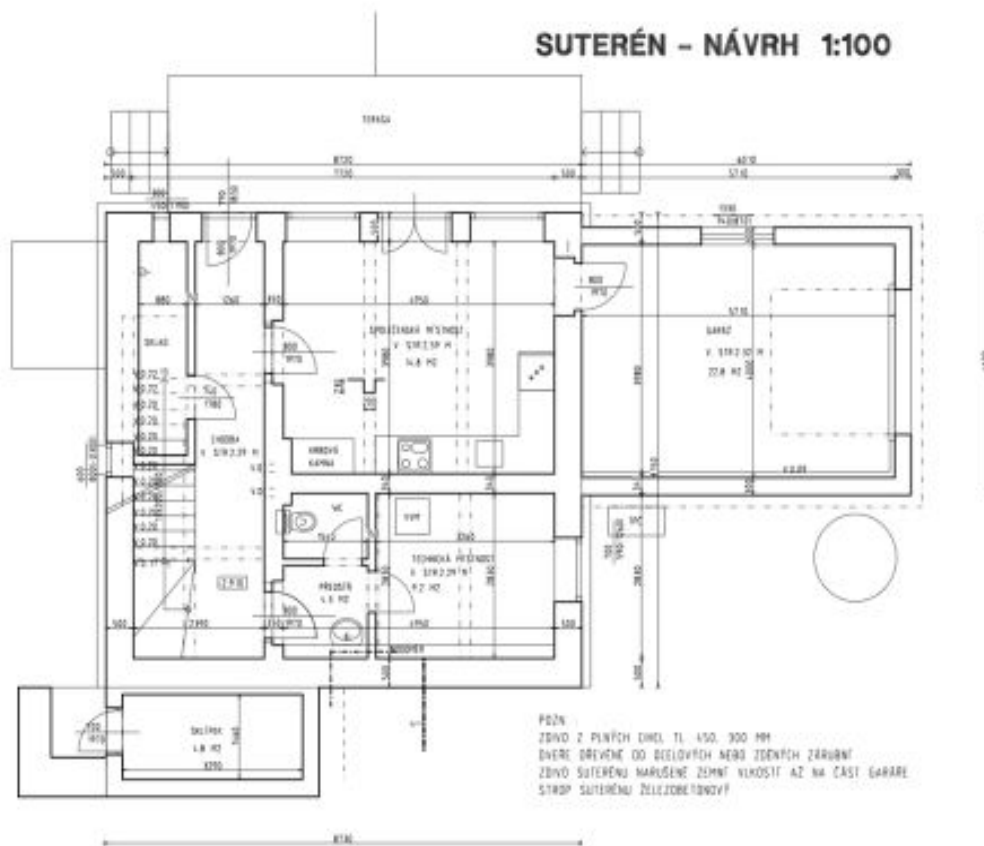




# Rodinný dům 4+kk

130 m<sup>2</sup>, Semily, Vichová nad Jizerou, Vichovská lhota

**Prodáno**



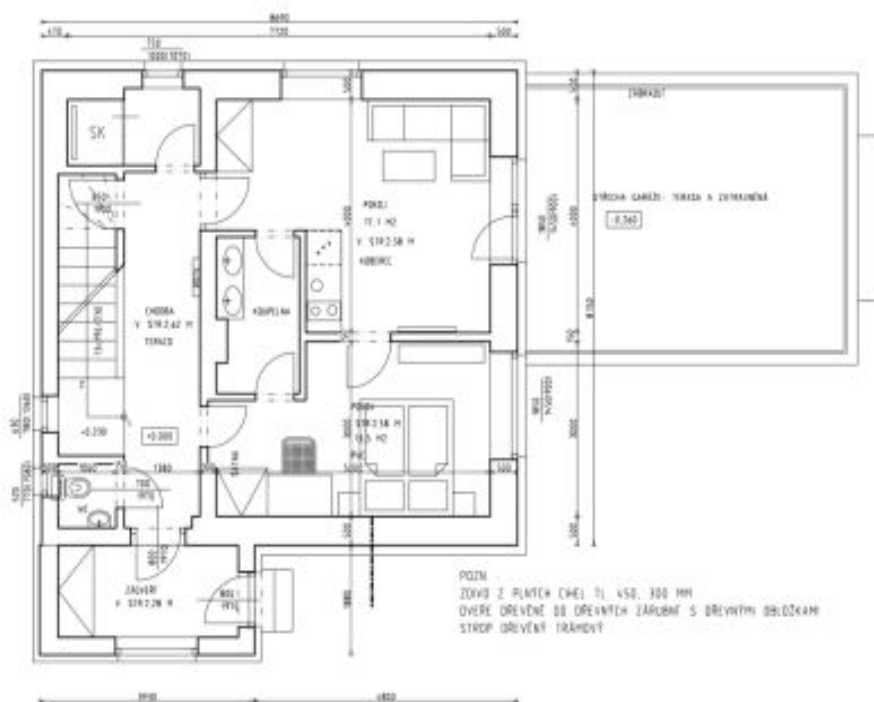


# Rodinný dům 4+kk

130 m<sup>2</sup>, Semily, Vichová nad Jizerou, Vichovská lhota

**Prodáno**

## PŘÍZEMÍ - NÁVRH 1:100



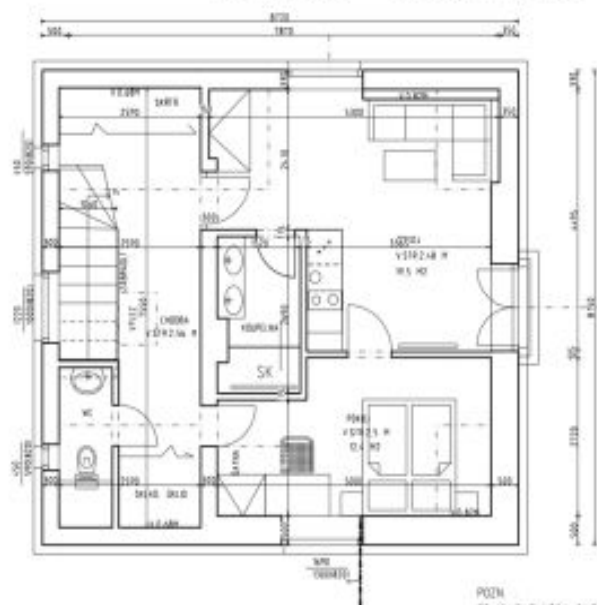


## Rodinný dům 4+kk

130 m<sup>2</sup>, Semily, Vichová nad Jizerou, Vichovská lhota

Prodáno

### PODKROVÍ - NÁVRH 1:100



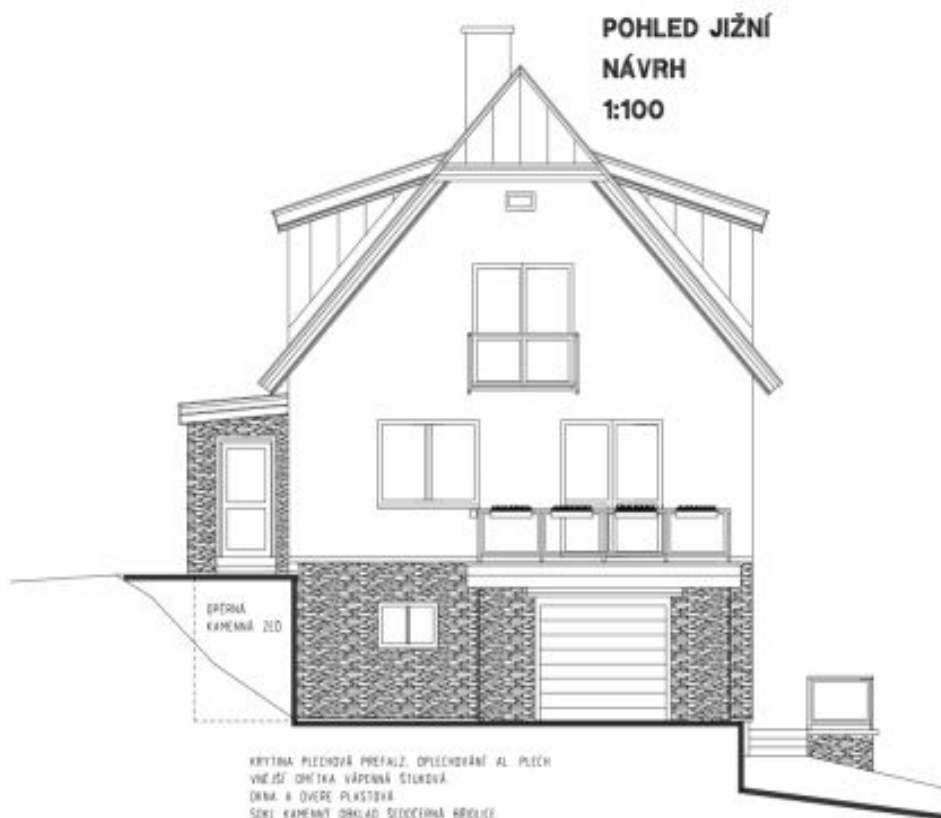
POZN  
ZDVO 2 PLINĚCH CHEI TL 450, 300 MM  
OVRĚ DŘEVĚNĚ DO DŘEVNÍCH ŽALUZÍ S DŘEVNÍMI OBLOŽKAM  
STROP DŘEVĚNÝ TRAMENT



## Rodinný dům 4+kk

130 m<sup>2</sup>, Semily, Víchová nad Jizerou, Víchovská lhota

Prodáno





## Rodinný dům 4+kk

130 m<sup>2</sup>, Semily, Vichová nad Jizerou, Vichovská lhota

Prodáno

