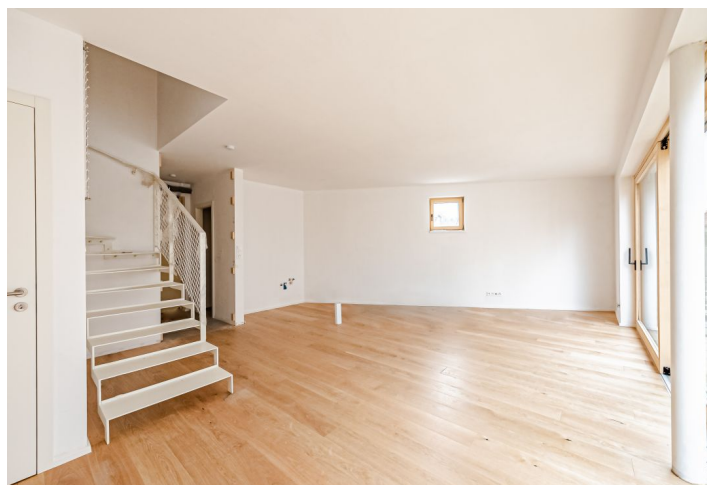




Rodinný dům 5+kk

182 m², Praha 5, Jinonice

Prodáno





Rodinný dům 5+kk

182 m², Praha 5, Jinonice

Prodáno

Celková plocha	182 m ²
Pozemek	110 m ²
Zastavěná plocha	83 m ²
Zahrada	27 m ²
Podlahová plocha	169 m ²
Terasa	13 m ²
Parkování	Venkovní stání ve dvoře
Sklep	-
PENB	B
Referenční číslo	40561

Novostavba krajního řadového rodinného domu s malou zahrádkou. Dům je citlivě zasazen do tradiční poklidné rezidenční zástavby starých Jinonic přímo u waldorfské školy, v docházkové vzdálenosti od stanice metra Jinonice i pár kroků od Prokopského údolí.

Přízemí tvoří kromě předsíně, šatny a toalety především obývací pokoj s přípravou na otevřenou kuchyni, s přílehlou **zahradní terasou** a schodištěm do patra. Zde jsou 3 pokoje, koupelna a technická místnost. Podkroví je vyhrazeno pro **rodičovské apartmá** s ložnicí, šatnou/pracovnou a koupelnou.

Zděný zateplený dům zdobí u vstupu **dřevěná provětrávaná fasáda**. Okna jsou **dřevěná** s izolačními trojskly, dřevěné lakované vstupní dveře mají bezpečnostní kování. Podlahy v obytných místnostech včetně kuchyně jsou lepené **dřevěné třívrstvé**, v koupelnách a ostatním zázemí keramická dlažba. Koupelny jsou plně vybaveny. Po celém domě je podlahové vytápění řešené plynovým kondenzačním kotlem. Povrch terasy je z hladkých prken. Pohodlné parkování **jednoho auta uvnitř** a druhého na **venkovním stání** ve dvoře.

Velmi pěkná lokalita, kde se působivě mísí budovy v původní historické podobě i v moderní úpravě. Celkovou rekonstrukcí prochází i sousední dům. Oblast s dlouhou historií osídlení, která zde zanechala silný **genius loci**, se rozkládá na okraji **přírodního parku Prokopské a Dalejské údolí**. Zdejší dominantou je **kostel sv. Vavřince** z 11. století a **dřevěná zvonička**. Kromě sousední waldorfské školy je v krátké docházkové vzdálenosti i státní mateřská a základní škola. 10 minut chůze je vzdálena stanice metra Jinonice, dopravní spojení je též možné autobusem. V dosahu jsou supermarkety a další obchody, restaurace i sportoviště.

Celková plocha domu 168,7 m², terasa 13,2 m², zastavěná plocha 82,9 m², pozemek 109,7 m².

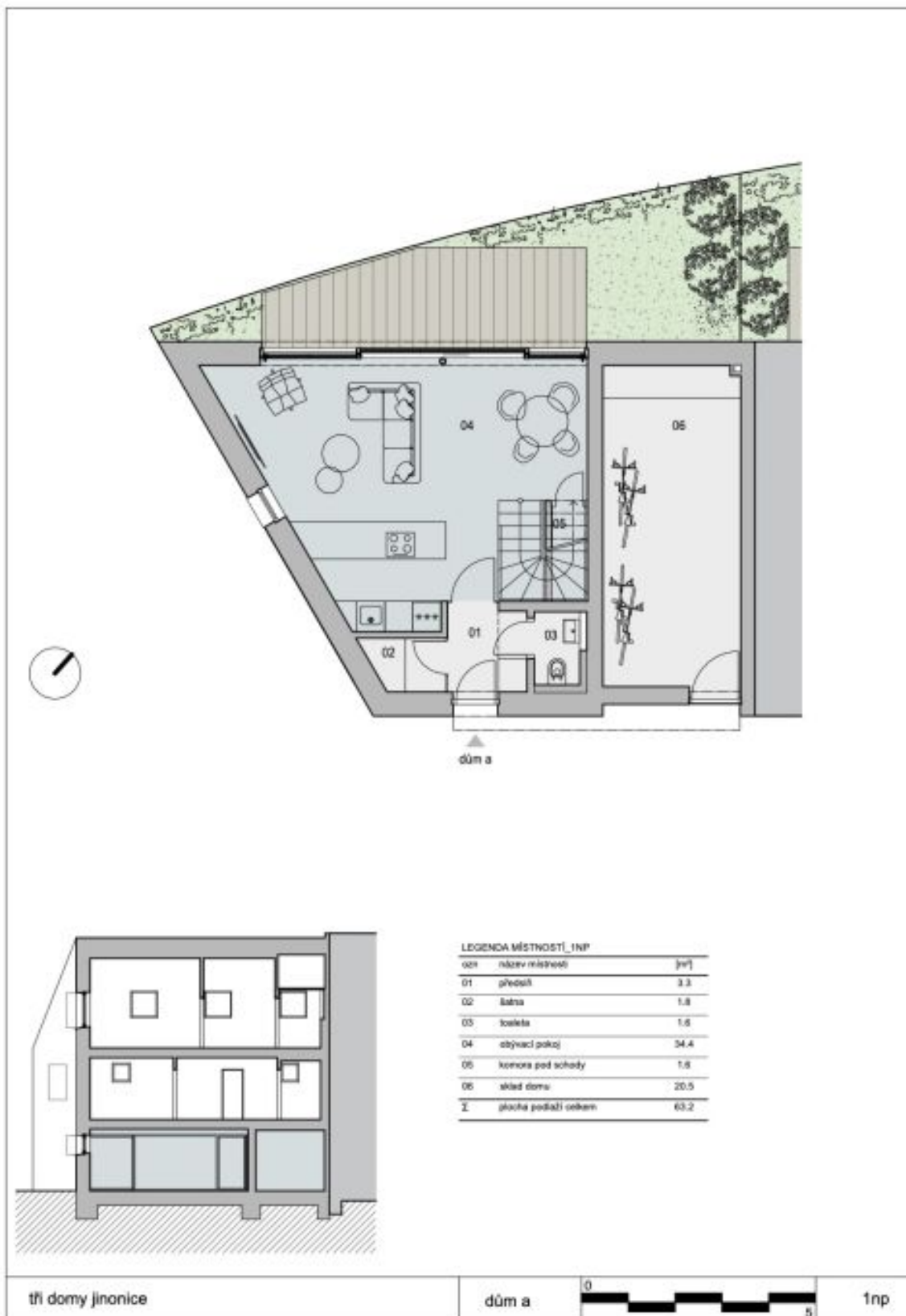
Kromě běžných prohlídek nemovitostí nabízíme také videoprohlídky v reálném čase přes WhatsApp, FaceTime, Messenger, Skype ad.



Rodinný dům 5+kk

182 m², Praha 5, Jinonice

Prodáno

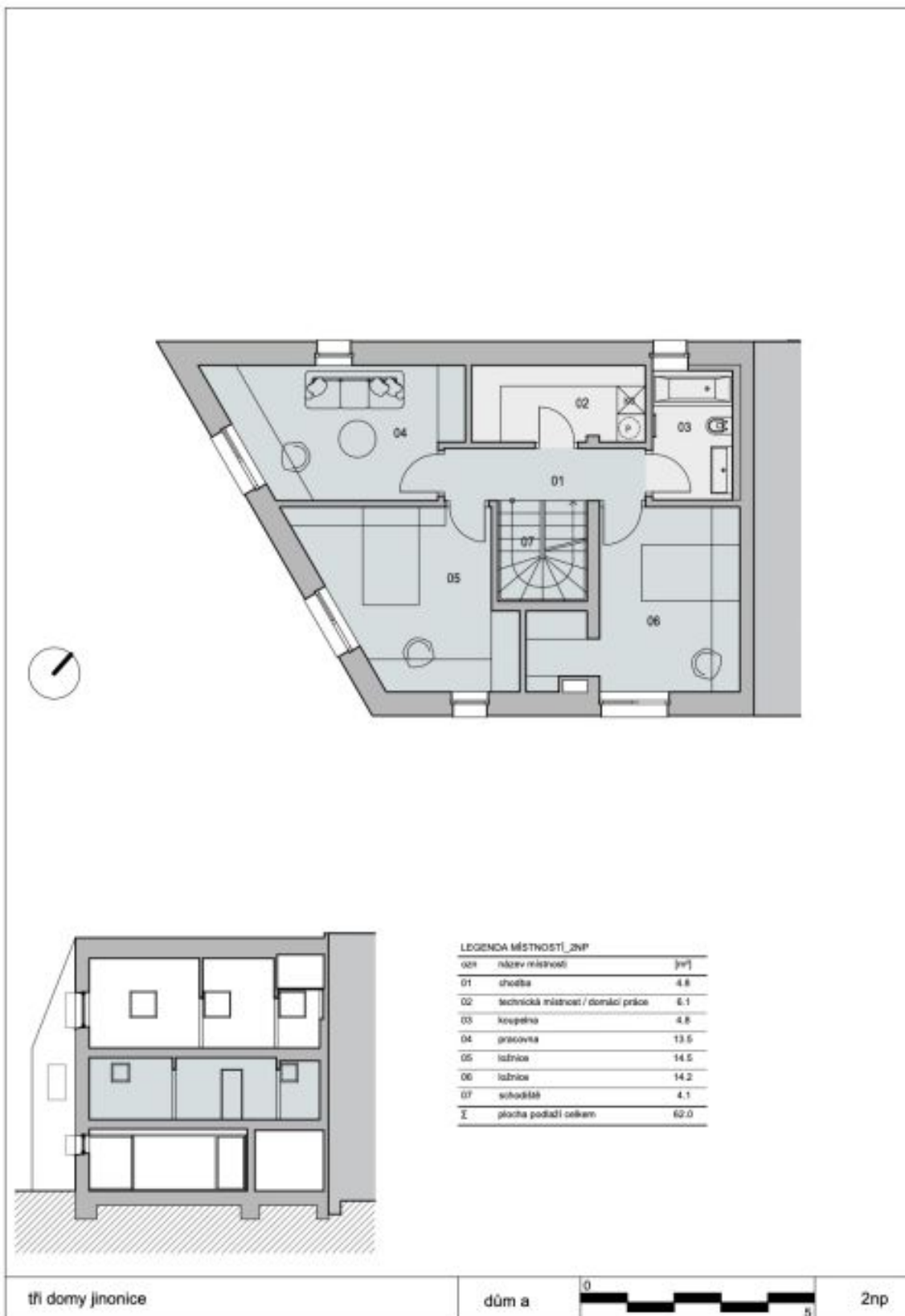




Rodinný dům 5+kk

182 m², Praha 5, Jinonice

Prodáno





Rodinný dům 5+kk

182 m², Praha 5, Jinonice

Prodáno

