



Rodinný dům 5+kk

273 m², Praha 10, Pitkovice

Prodáno





Rodinný dům 5+kk

273 m², Praha 10, Pitkovice

Prodáno

Pozemek	983 m ²
Zastavěná plocha	223 m ²
Zahrada	760 m ²
Parkování	Garáž pro 2 vozy
Garáž	Ano
Sklep	-
PENB	C
Referenční číslo	40505

Moderní rodinná vila s krásně upravenou zahradou a venkovním bazénem je součástí klidné zástavby pražské části Pitkovice, která se rozkládá v přírodním parku Botič-Milíčov. Dům se nachází přímo u parku s rybníky, pár minut jízdy od kompletní infrastruktury včetně stanice metra.

Ve vstupní úrovni je obývací pokoj se stropem otevřeným přes dvě patra, kuchyně s jídelním prostorem a **zastřešenou zahradní terasou**, dále hlavní ložnice s en-suite koupelnou a **šatnou**, toaleta pro hosty, spíž, technická místnost a zádveří. Patro tvoří galerie, pracovna s **prosklenou stěnou** do otevřeného prostoru obývacího pokoje, 2 ložnice, **terasa**, koupelna a toaleta.

V celém domě je **klimatizace Tarrington house**, podlahové topení, keramická dlažba, **hliníková okna Sulko s elektrickými venkovními žaluziemi** Isotra, zabezpečovací a kamerový systém **Jablotron**. Kuchyň je vybavena podsvícenými podhledy a linkou německé značky **next125** se spotřebiči **De Dietrich, AEG a Samsung**. Množství vestavěných skříní poskytuje **dostatek úložného prostoru**, vytápění je řešeno plynovým kotlem Buderus. Parkování ve **dvojaráži**. Zahrada je zavlažována dešťovou vodou, k relaxaci slouží posezení pod hliníkovou **pergolou a bazén**.

Nová rezidenční čtvrť leží u **Pitkovických rybníků**, které obklopuje **park** s dětskými hřišti, stezkami, altánky i hřištěm na pétanque. V sousední čtvrti Uhříněves funguje mateřská a základní škola, lékařské služby, obchody, pošta, ale také kino, divadlo nebo minipivovar. Dopravní spojení zajišťují autobusy, kterými se lze dostat ke stanicím metra Háje, Opatov a Želivského nebo k železniční zastávce, odkud jezdí přímé spoje na Hlavní nádraží.

Užitná plocha 273 m², zastavěná plocha 223 m², zahrada 760 m², pozemek 983 m².

Kromě běžných prohlídek nemovitostí nabízíme také **videoprohlídky v reálném čase** přes WhatsApp, FaceTime, Messenger, Skype ad.

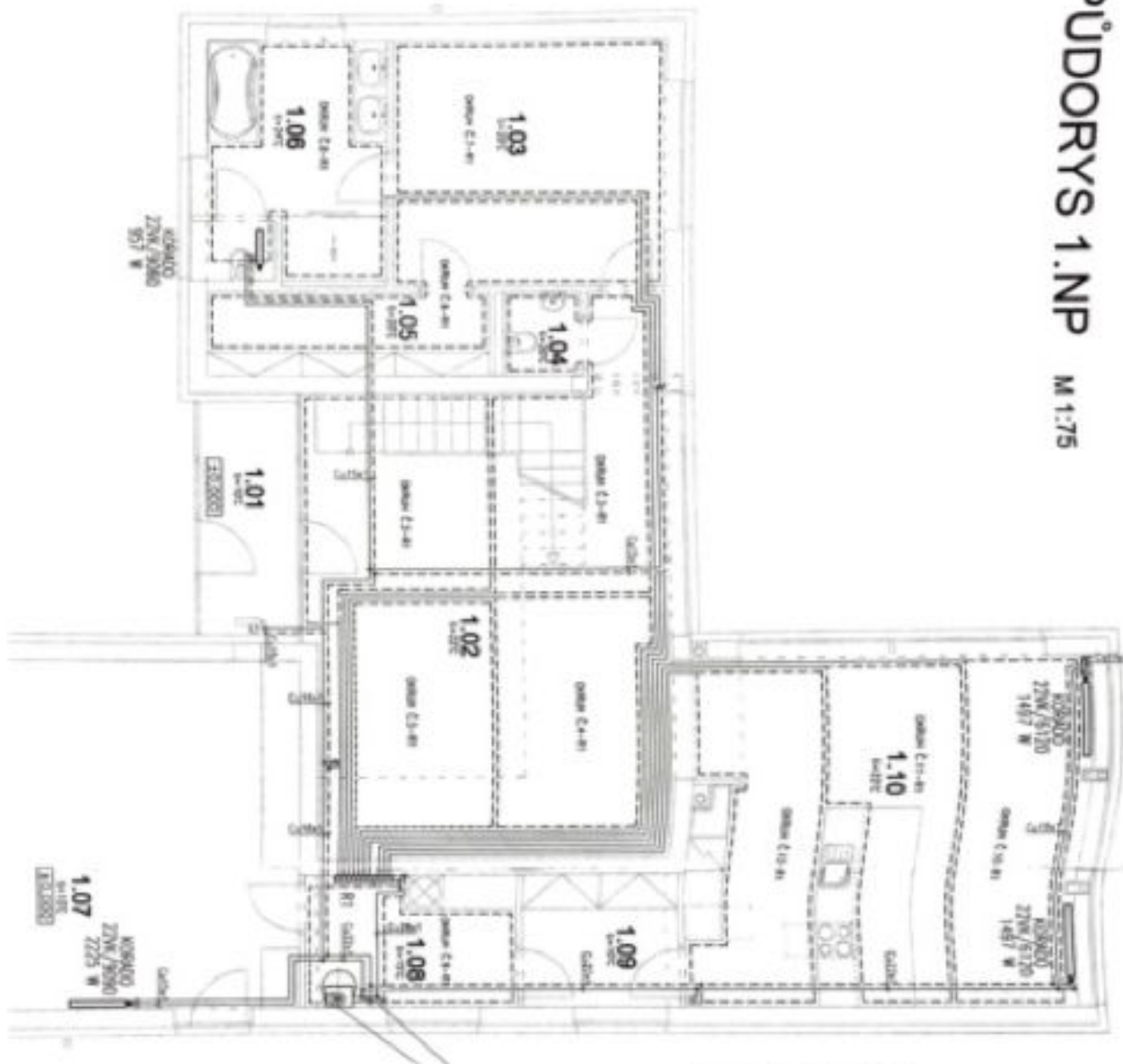


Rodinný dům 5+kk

273 m², Praha 10, Pitkovice

Prodáno

PŮDORYS 1.NP M 1:75



TABULKA MÍSTNOSTI

Číslo místnosti	Název	Plocha (m ²)
1.01	obývací pokoj	14,07
1.02	obývací pokoj	14,07
1.03	obývací pokoj	14,07
1.04	WC	2,70
1.05	WC	2,70
1.06	WC	2,70
1.07	WC	2,70
1.08	WC	2,70
1.09	WC	2,70
1.10	WC	2,70

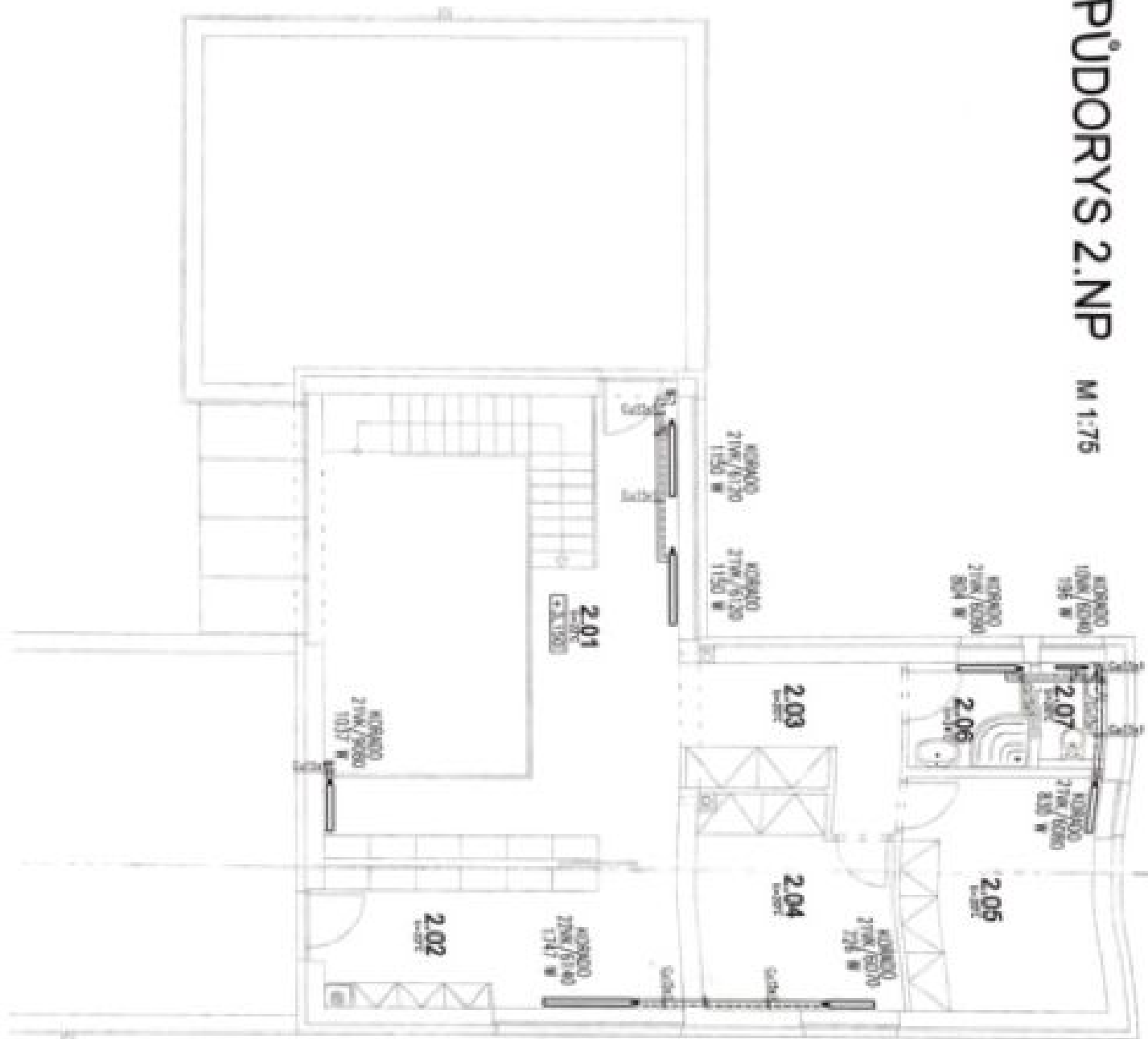


Rodinný dům 5+kk

273 m², Praha 10, Pitkovice

Prodáno

PŮDORYS 2.NP M 1:75



Tabulka místností

Číslo	Název	Podlahová plocha (m²)	Objem (m³)
2.01	Obývací pokoj	305,10	2745,90
2.02	Obývací pokoj	291,60	2624,40
2.03	Kuchyně	63,00	567,00
2.04	Obývací pokoj	321,60	2894,40
2.05	Obývací pokoj	291,60	2624,40
2.06	Obývací pokoj	291,60	2624,40
2.07	Kuchyně	63,00	567,00
2.08	Obývací pokoj	291,60	2624,40
2.09	Obývací pokoj	305,10	2745,90
2.10	Obývací pokoj	305,10	2745,90
2.11	Obývací pokoj	305,10	2745,90
2.12	Kuchyně	63,00	567,00
2.13	Kuchyně	63,00	567,00
2.14	Kuchyně	63,00	567,00
2.15	Kuchyně	63,00	567,00
2.16	Kuchyně	63,00	567,00
2.17	Kuchyně	63,00	567,00
2.18	Kuchyně	63,00	567,00
2.19	Kuchyně	63,00	567,00
2.20	Kuchyně	63,00	567,00
2.21	Kuchyně	63,00	567,00
2.22	Kuchyně	63,00	567,00
2.23	Kuchyně	63,00	567,00
2.24	Kuchyně	63,00	567,00
2.25	Kuchyně	63,00	567,00
2.26	Kuchyně	63,00	567,00
2.27	Kuchyně	63,00	567,00
2.28	Kuchyně	63,00	567,00
2.29	Kuchyně	63,00	567,00
2.30	Kuchyně	63,00	567,00
2.31	Kuchyně	63,00	567,00
2.32	Kuchyně	63,00	567,00
2.33	Kuchyně	63,00	567,00
2.34	Kuchyně	63,00	567,00
2.35	Kuchyně	63,00	567,00
2.36	Kuchyně	63,00	567,00
2.37	Kuchyně	63,00	567,00
2.38	Kuchyně	63,00	567,00
2.39	Kuchyně	63,00	567,00
2.40	Kuchyně	63,00	567,00
2.41	Kuchyně	63,00	567,00
2.42	Kuchyně	63,00	567,00
2.43	Kuchyně	63,00	567,00
2.44	Kuchyně	63,00	567,00
2.45	Kuchyně	63,00	567,00
2.46	Kuchyně	63,00	567,00
2.47	Kuchyně	63,00	567,00
2.48	Kuchyně	63,00	567,00
2.49	Kuchyně	63,00	567,00
2.50	Kuchyně	63,00	567,00