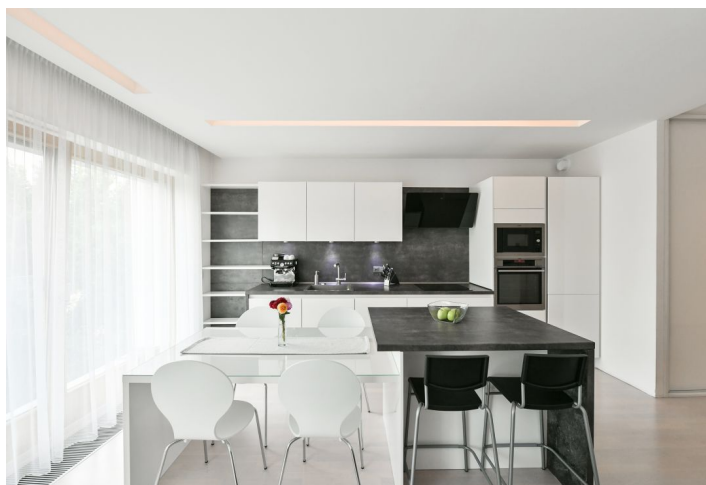
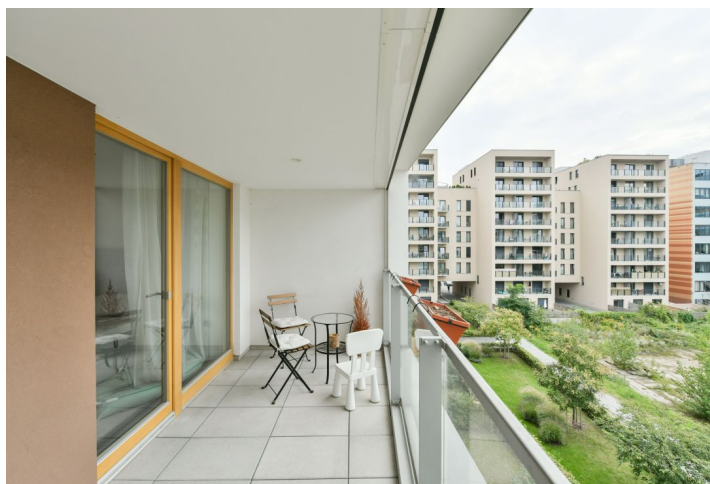
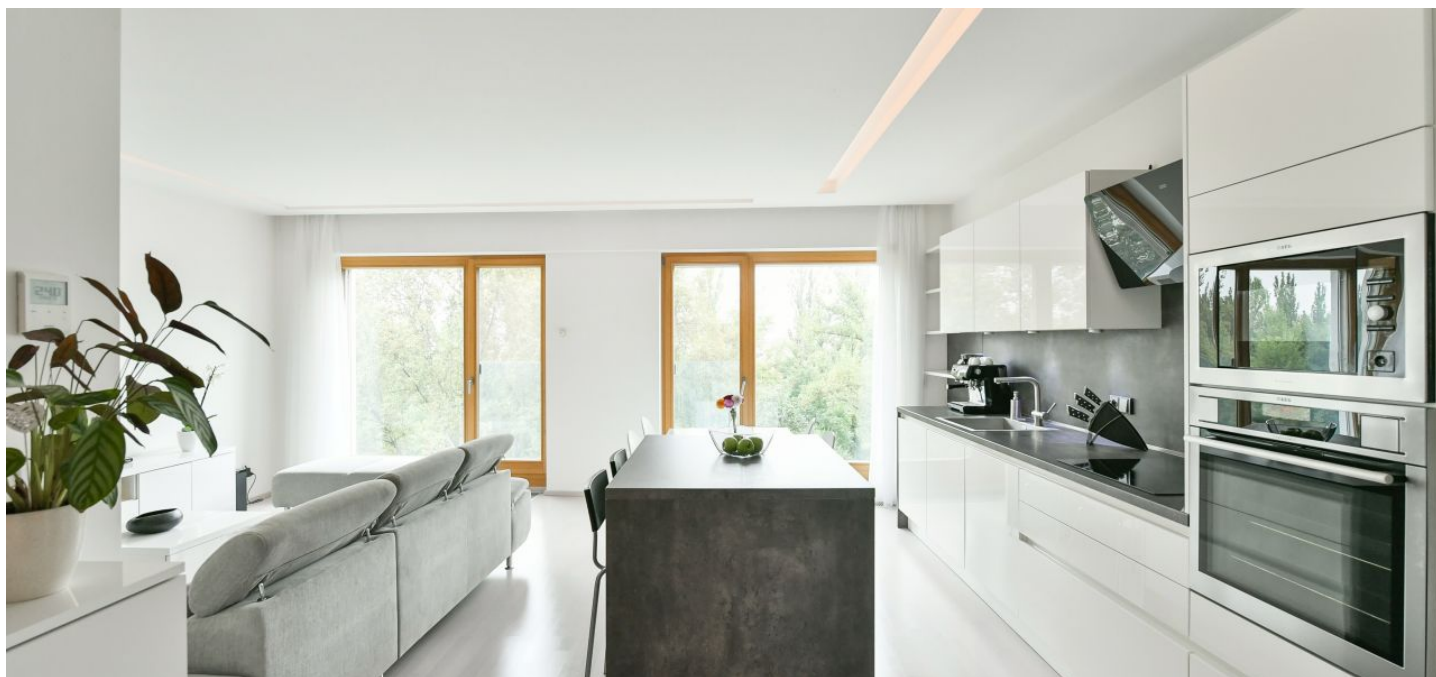




## Byt 3+kk

78.5 m<sup>2</sup>, Praha 8, Karlín, Za Karlínským přístavem

Pronajato



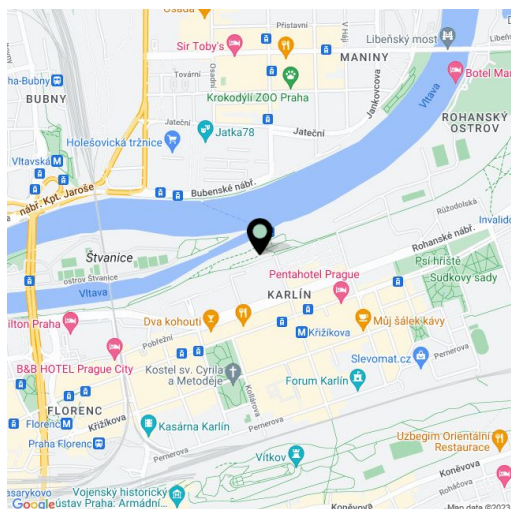
**Byt 3+kk**78.5 m<sup>2</sup>, Praha 8, Karlín, Za Karlínským přístavem**Pronajato**

Celková plocha	89 m <sup>2</sup>
Podlahová plocha*	79 m <sup>2</sup>
Lodžie	11 m <sup>2</sup>
Parkování	Garážové stání.
Garáž	Ano
Sklep	Ano
PENB	C
Referenční číslo	40415
K dispozici od	lhned

Nabízíme k pronájmu plně zařízený moderní byt s lodžii a výhledy na zelené břehy Vltavy, situovaný ve 4. NP bytového komplexu Rezidence Vltava s recepcí, ostrahou a podzemním parkováním. Rezidence má výhodnou polohu na nábřeží Vltavy na Rohanském ostrově, pár minut chůze od stanice metra Křižíkova. Atraktivní lokalita na rozhraní Prahy 1 a Prahy 8 v oblíbené čtvrti Karlín s plnou vybaveností v blízkém dosahu a v rychlém dosahu centra města. Kolem domu vede cyklistická a běžecká stezka, nedaleko se nachází fitness / relaxační centrum a golfové hřiště.

Byt tvoří 2 ložnice se společnou lodžii, obývací pokoj s plně vybavenou kuchyní a jídelním prostorem, koupelna s vanou a toaletou, samostatná toaleta pro hosty, komora a vstupní hala s vestavěnými skříněmi.

**Dřevěné podlahy**, dlažba, bezpečnostní vstupní dveře, předokenní žaluzie v ob. pokoji, centrální topení, pračka, sušička, myčka, indukční varná deska, mikrovlnná trouba, audio systém, TV, videotelefon, **sklep**, vstup na čipovou kartu, kamerový systém. V ceně je zahrnuto 1 **garážové stání**. Poplatky za společné služby, vodu a vytápění: 4.800 Kč měsíčně. Elektřina se platí zvlášť. Volné od 1. března 2022.



\* Výměra jednotky dle občanského zákoníku.

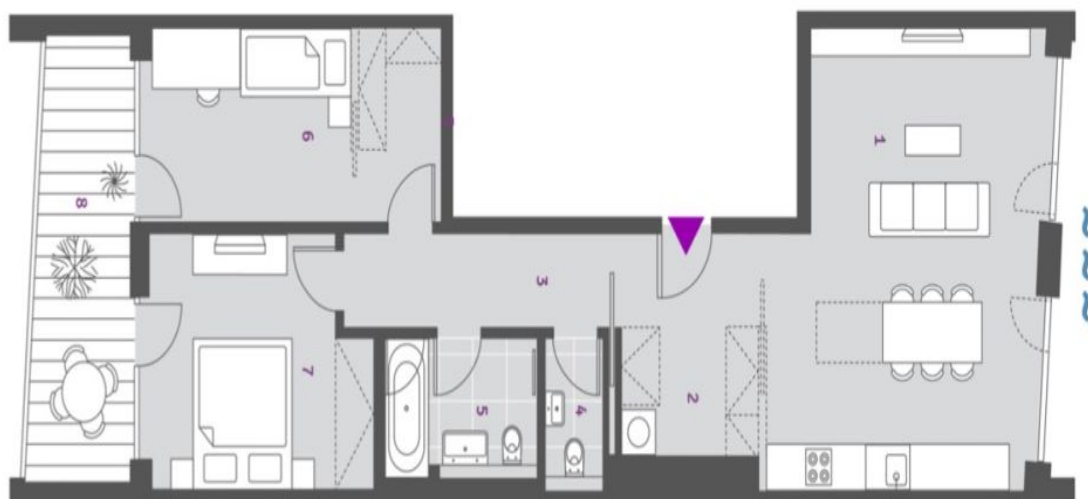
Plocha je tvořena součtem celé plochy jednotky a ohraničená obvodovými zdmi.



## Byt 3+kk

78.5 m<sup>2</sup>, Praha 8, Karlín, Za Karlínským přístavem

Pronajato



<b>1</b>	Obývací pokoj / Living Room + Kitchen	29,5 m <sup>2</sup>
<b>2</b>	Komora / Utility Room	7,7 m <sup>2</sup>
<b>3</b>	Chodba / Corridor	6,6 m <sup>2</sup>
<b>4</b>	WC / Toilet	2,1 m <sup>2</sup>
<b>5</b>	Koupelna + WC / Bathroom + Toilet	5,1 m <sup>2</sup>
<b>6</b>	Ložnice / Bedroom	14,1 m <sup>2</sup>
<b>7</b>	Ložnice / Bedroom	13,4 m <sup>2</sup>
<b>Plocha bytu / Apartment Area</b>		<b>78,5 m<sup>2</sup></b>
<b>8</b>	Ložnice / Loggia	10,8 m <sup>2</sup>
<b>Plocha bytu celkem / Apartment Area Total</b>		<b>89,3 m<sup>2</sup></b>