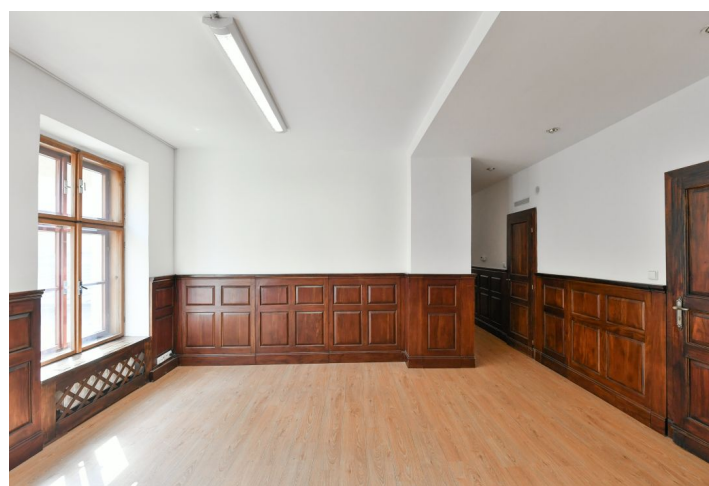


Kancelářské prostory

Prodáno

Praha 1, Nové Město, Soukenická



Praha 1, Nové Město, Soukenická

Plocha k dispozici	100 m ²
Vlastní spotřeba nájemce	—
Parkování	—
Poplatky za parkování	—
Poměr parkovacích míst	—
Certifikace	—
PENB	G
Referenční číslo	40405

Kancelářské prostory o celkové výměře 100 m², celé orientované do tichého dvora, se rozkládají po celém 3. podlaží historického domu s výtahem. Atraktivní lokalita Nového Města v Petřské čtvrti, přímo u tramvajové zastávky a pár kroků od stanice metra na náměstí Republiky.

Původně bytová jednotka byla uzpůsobena pro firemní účely a rekolaudovaná na nebytovou jednotku. Současnou dispozici tvoří 4 samostatné neprůchozí kanceláře, velká zasedací místnost, archiv, kuchyňka, 2 toalety a koupelna s masážním sprchovým koutem.

K vybavení patří bezpečnostní systém s alarmem, PC sítě, plynový kotel, dřevěná okna a dveře z masivu. Dům byl kompletně zrekonstruován v r. 2015. Součástí nabídky je studie renomovaného architekta na přeměnu prostoru v moderní byt.

V bezprostřední blízkosti se nachází veškerá infrastruktura – úřady, banky, restaurace, obchody. Místo je perfektně dostupné metrem, tramvajemi nebo autobusem, v pěším dosahu je Masarykovo nádraží, kolem domu vede cyklostezka. Parkovat lze v podzemních garážích OC Palladium nebo Kotva. Lokalitu zpřijemňuje park Lannova a blízkost vltavského nábřeží, procházkou přes most lze dojít do Letenských sadů.

Celková plocha 100,27 m².

Kromě běžných prohlídek nemovitostí nabízíme také videoprohlídky v reálném čase přes WhatsApp, FaceTime, Messenger, Skype ad.

