



Byt 3+1

88 m², Praha 4, Nusle, náměstí Bratří Synků

Prodáno





Byt 3+1

88 m², Praha 4, Nusle, náměstí Bratří Synků

Prodáno

Celková plocha	91 m ²
Podlahová plocha*	88 m ²
Balkón	3 m ²
Parkování	-
Sklep	-
Poplatky za služby	3 286 Kč měsíčně
PENB	G
Referenční číslo	40357

Světlý byt s vysokými stropy, arkýři, balkonem a hezkým otevřeným výhledem na mohutné koruny stromů i do širšího okolí se nachází ve 4. podlaží pěkně zrekonstruovaného bytového domu s výtahem. Secesní budova stojí v horní části náměstí bratří Synků, pár kroků od tramvajové zastávky a v pohodlném dosahu všech služeb.

V prohlášení vlastníka a na katastru nemovitostí vedeno jako **dvě bytové jednotky o dispozici 2+kk.**

Současné dispoziční uspořádání, vytvořené spojením 2 bytových jednotek, nabízí obývací pokoj s **arkýřem**, samostatnou kuchyni, rohovou ložnici s **balkonem**, druhou ložnici s **arkýřem** a dvě koupelny s WC.

Náročný dům z počátku 20. století prošel v r. 2011 kompletní rekonstrukcí (nová střecha, rozvody, stoupačky, fasáda, výtah). Okna jsou nová špaletová. Interiér je díky arkýřům a **stropům vysokým přes 3 metry** velmi světlý a vzdušný. Podlaha je plovoucí laminátová a s dlažbou, vstupní dveře bezpečnostní, interiérové dveře z masivu. První koupelna disponuje bidetem, toaletou, sprchovým koutem a dvojumyvadlem, zároveň je k dispozici stropní úložný prostor. Ve druhé koupelně se nachází toaleta, umyvadlo a vana. Kuchyňská linka je plně vybavena skříňkami na míru včetně **granitové desky, indukční varné desky, horkovzdušné trouby a drtiče odpadu**. Stropní vytápění pomocí elektrických panelů, podlahové vytápění v koupelnách.

V bezprostředním okolí funguje nespočet malých obchodů a provozoven, jsou zde kavárny i restaurace. V dosahu je pošta, **divadlo na Fidlovačce** i stejnojmenný **park**. Spektrum služeb se ještě rozšíří po dokončení nové rezidenční čtvrti v místě bývalého pivovaru. Před domem je tramvajová a autobusová zastávka, cesta do centra trvá necelých 10 minut, v pěším dosahu je též železniční stanice Praha-Vršovice, přímo na náměstí bratří Synků bude **stanice metra** nové linky D.

* Výměra jednotky dle občanského zákoníku.

Plocha je tvořena součtem celé plochy jednotky a ohraničená obvodovými zdmi.

Interiér 88,02 m², balkon 3,05 m².



Byt 3+1

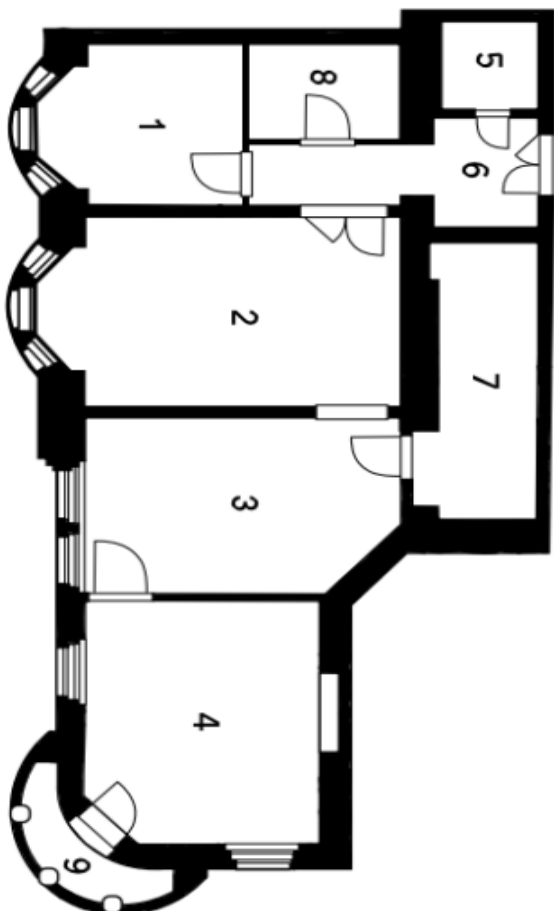
88 m², Praha 4, Nusle, náměstí Bratří Synků

Prodáno

Plánek

4. NP

- 1 Ložnice
- 2 Obývací pokoj
- 3 Kuchyňský kout
- 4 Ložnice
- 5 Koupelna a WC
- 6 Předsiň
- 7 Koupelna
- 8 Šatna
- 9 Balkon





Byt 3+1

88 m², Praha 4, Nusle, náměstí Bratří Synků

Prodáno

