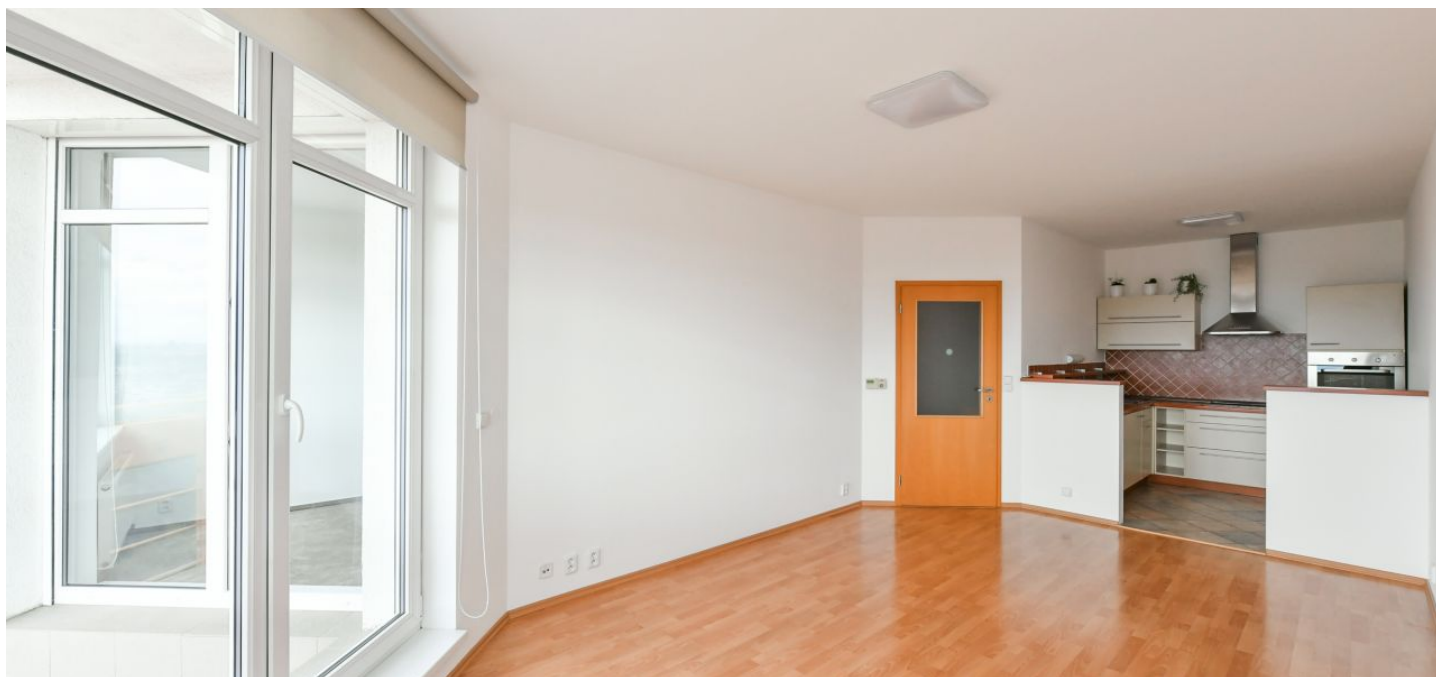




Byt 2+kk

59.3 m², Praha 8, Libeň, Nad Okrouhlíkem

Pronajato





Byt 2+kk

59.3 m², Praha 8, Libeň, Nad Okrouhlíkem

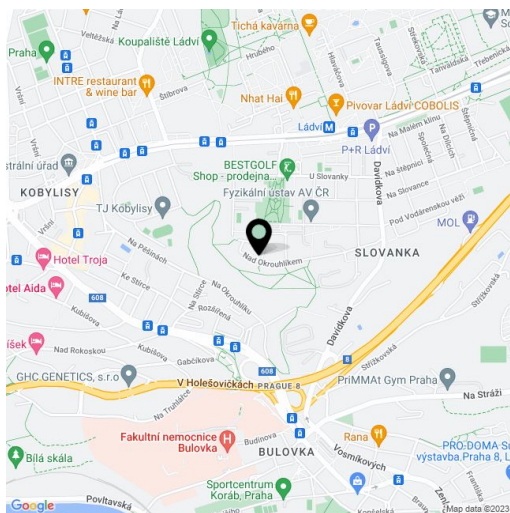
Pronajato

Celková plocha	63 m ²
Podlahová plocha*	59 m ²
Balkón	4 m ²
Parkování	Garážové stání.
Garáž	Ano
Sklep	4 m ²
Poplatky za služby	Měsíční zálohy na společné služby a vodu 2100 Kč/měsíc (pro 1 osobu). Záloha na spotřebu elektřiny a plynu se hradí zvlášť.
PENB	B
Referenční číslo	40355
K dispozici od	Ihned

Nezařízený byt s balkonem a krásným výhledem na Prahu ve 3. patře bytového domu z roku 2005 s výtahem a podzemním parkováním v klidné ulici na okraji chráněného krajinného území Okrouhlík, pár minut chůze od stanice metra Ládví a zastávky tramvají. Veškerá občanská vybavenost je dostupná v blízkém okolí (nákupní centrum, supermarkety, restaurace, koupaliště Šutka, ad.). Nedaleko se nachází Ďáblický a Čimický háj.

Byt tvoří obývací pokoj s kuchyňským koutem, jedna ložnice, koupelna se sprchovým koutem, toaletou a bidetovou sprškou, technická místnost/komora a vstupní hala. **Balkon** přístupný z obou hlavních místností.

Laminátové podlahy, koberec a dlažba, pračka, plynový kotel, zatemňovací rolety v ložnici, vestavěné skříně v hale, sklep. Jedno **parkovací stání** v domě zahrnuto v ceně nájmu.



* Výměra jednotky dle občanského zákoníku.

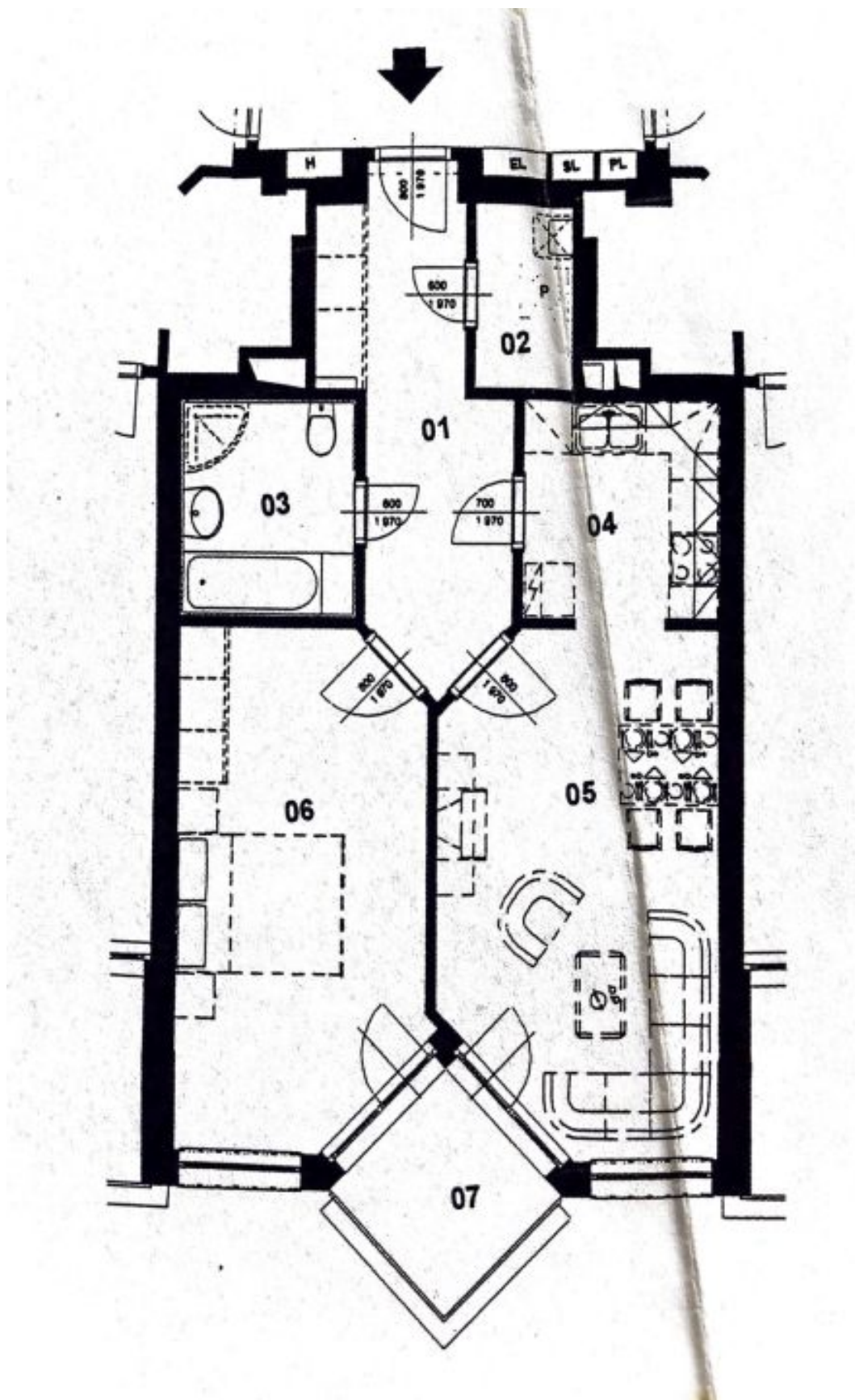
Plocha je tvořena součtem celé plochy jednotky a ohraničená obvodovými zdmi.



Byt 2+kk

59.3 m², Praha 8, Libeň, Nad Okrouhlíkem

Pronajato



**Byt 2+kk**59.3 m², Praha 8, Libeň, Nad Okrouhlíkem**Pronajato**

OZNAČ.	ÚČEL MÍSTNOSTI	PLOCHA [m2]
01	HALA	9,90
02	KOMORA	2,50
03	LÁZEŇ, WC	5,30
04	KUCHYŇ	5,95
05	OBÝVACÍ POKOJ	18,60
06	LOŽNICE	17,05
CELKOVÁ PLOCHA BYTU		59,30
07	BALKON	3,90