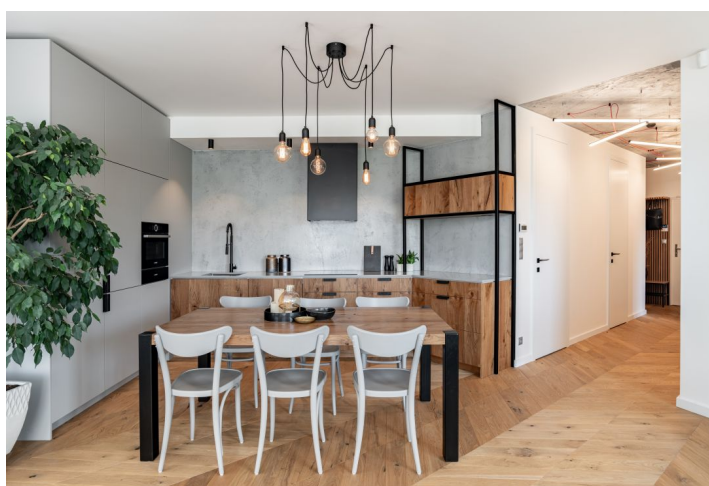
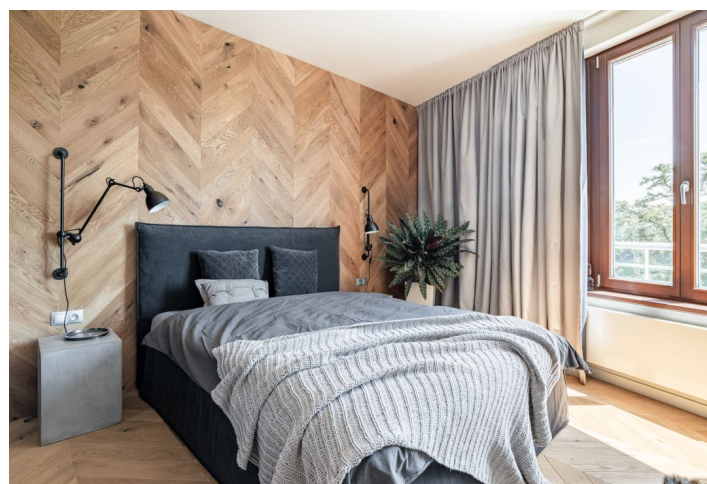




Byt 4+kk

113.9 m², Praha 7, Holešovice, V Háji

Prodáno

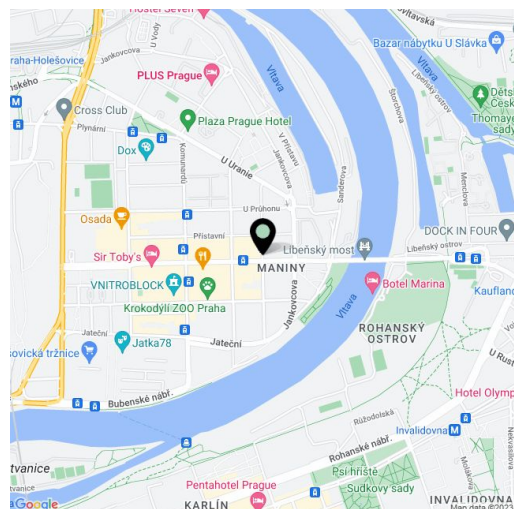




Byt 4+kk

113.9 m², Praha 7, Holešovice, V Háji**Prodáno**

Celková plocha	122 m ²
Podlahová plocha*	114 m ²
Balkón	8 m ²
Lodžie	8 m ²
Parkování	1 parkovací box a 1 garážové stání
Sklep	Ano
Poplatky za služby	5 300 Kč měsíčně
PENB	B
Referenční číslo	40353



* Výměra jednotky dle občanského zákoníku.
Plocha je tvořena součtem celé plochy jednotky a ohraničená obvodovými zdmi.

Tento elegantní, designový byt s balkonem, lodžii a výhledem na Vltavu má 2 parkovací stání a je kompletně zařízený dle návrhu renomovaného architektonického studia. Byt se nachází ve 2. patře bytového domu v populárních Holešovicích, dynamicky se rozvíjející čtvrti, která nabízí množství trendy kaváren, restaurací, obchodů, ale i školky, školy, sportoviště aj. Oblast vyniká také skvělou dopravní dostupností.

Dominantou bytu je vzdušný obývací pokoj s přístupem na západně orientovaný balkon, propojený s kuchyní, jídelnou a jihovýchodní lodžii s výhledem na řeku a do zeleně. Dále dispozice nabízí prostornou vstupní halu, koupelnu s vanou a tři ložnice, z toho jedna má en-suite koupelnu a druhá ložnice, která je využívána jako pracovna, má vstup na lodžii. K bytu náleží dvě garážová parkovací stání, jedno uzamykatelné a prostorný sklep.

Nadstandardní zařízení bytu zahrnuje kvalitní a na míru vyrobené interiérové prvky z pera známého architektonického studia, které pamatovalo na množství důmyslně řešených úložných prostor a současně vytvořilo nadčasový, minimalisticky působící prostor. Plně vybavená kuchyňská linka má spotřebiče Bosch (vč. parní trouby) a kamennou pracovní desku, podlaha je dřevěného masivu (lepená), v koupelnách je betonová stěrka, velkoformátová dlažba nebo kamenná umyvadla. Byt má nově instalovanou rekuperaci a klimatizaci. V koupelnách je podlahové vytápění a ve zbytku bytu zapuštěné konvektory. Vytápění je centrální.

Holešovice jsou původně průmyslová čtvrt, která se proměnila v moderní místo s lehce bohémskou atmosférou. K výhodám zdejšího bydlení přispívá zejména rychlý dosah centra tramvají i metrem, kompletní občanská vybavenost (potravinový, pekárny, bistra, kavárny, restaurace, lékárny a lékaři), ale také umělecká galerie, knihovna, multikulturní centrum či fitness centra. V pěším dosahu jsou mateřské a základní školy i gymnázium. Kousek od domu je golfový driving range, blízko je též na oblíbenou cyklostezku podél Vltavy.

Podlahová plocha 113,9 m², lodžie 8 m², balkon 7,8 m², sklep 5,2 m².

Kromě běžných prohlídek nemovitostí nabízíme také videoprohlídky v reálném čase přes WhatsApp, FaceTime, Messenger, Skype ad.



Byt 4+kk

113.9 m², Praha 7, Holešovice, V Háji

Prodáno

