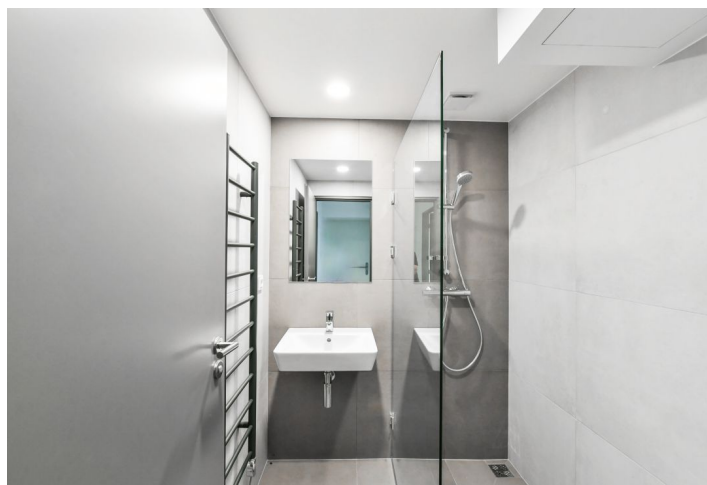
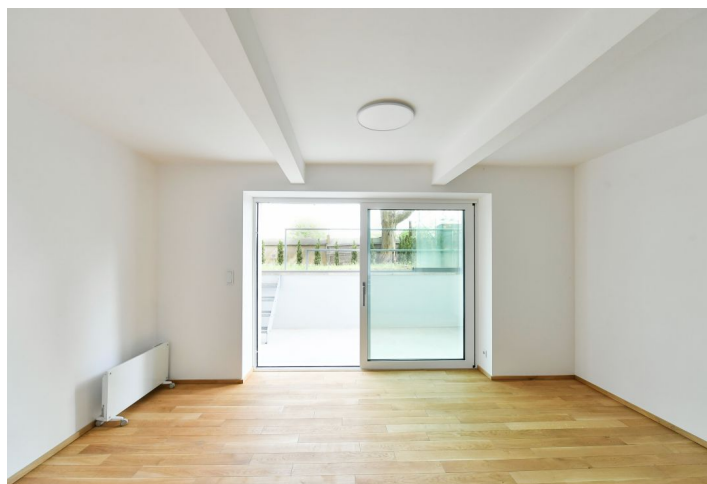




Byt 1+kk

25.64 m², Praha 6, Bubeneč, Ve Struhách

Prodáno





Byt 1+kk

25.64 m², Praha 6, Bubeneč, Ve Struhách

Prodáno

Celková plocha	37 m ²
Podlahová plocha*	26 m ²
Terasa	11 m ²
Zahrada	44 m ²
Parkování	-
Sklep	-
PENB	G
Referenční číslo	40121

Kompletně zrekonstruovaný ateliér se zasklenou terasou a privátní předzahrádkou vznikl ve spolupráci s renomovaným architektonickým studiem SAD ve sníženém přízemí zrenovovaného funkcionalistického domu ze 30. let 20. století, který si plně zachoval svůj původní ráz, v tiché rezidenční lokalitě v blízkosti parku Lázarů Cárdenase a Stromovky, s dobrou dostupností do centra.

Dispozice jednotky nabízí vstupní chodbu s **prostorem pro vestavěné skříně**, hlavní obytnou místnost s kuchyňskou linkou a vstupem na **zasklenou terasu (10 m²)**. K jednotce náleží také polovina předzahrádky, na kterou se vstupuje ze zasklené terasy.

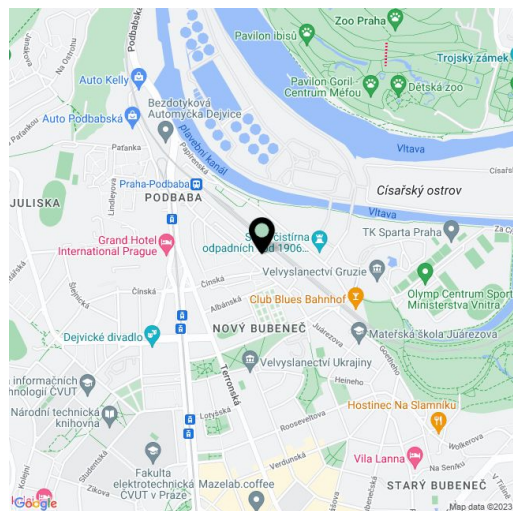
Vybavení zahrnuje **dubové masivní podlahy**, plně vybavenou kuchyňskou linku, svítidla Nordlux a elektrické vytápění.

Parkování v zóně pro rezidenty před domem nebo je možnost pronájmu garážového stání v okolí.

Dům se nachází v populární části Prahy 6 - Bubeneč, několik minut chůze od **Královské obory Stromovka, parku pod Babou a zastávky MHD** s rychlým spojením na metro Dejvická.

Interiér 25,5 m², zasklená terasa 10,86 m², zahrada 44 m².

Kromě běžných prohlídek nemovitostí nabízíme také videoprohlídky v reálném čase přes WhatsApp, FaceTime, Messenger, Skype ad.



* Výměra jednotky dle občanského zákoníku.

Plocha je tvořena součtem celé plochy jednotky a ohraničená obvodovými zdmi.



Byt 1+kk

25.64 m², Praha 6, Bubeneč, Ve Struhách

Prodáno

