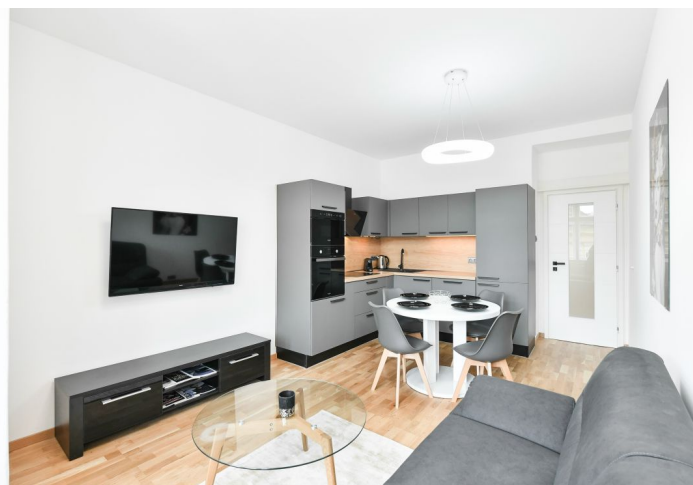




Byt 3+kk

64.5 m², Praha 5, Smíchov, Holečkova

Prodáno





Byt 3+kk

64.5 m², Praha 5, Smíchov, Holečkova

Prodáno

Celková plocha	65 m ²
Parkování	-
Sklep	Ano
PENB	G
Referenční číslo	40095

Nově zrekonstruovaný byt 3+kk je situován ve 2. patře udržovaného bytového domu. Byt je klidný a tichý, přestože je umístěn v centrální části Smíchova. K bytu náleží podíl na výjimečné, krásně upravené zahradě s výhledy na pražské panorama.

Z prostorné vstupní chodby jsou přístupné všechny pokoje. Obývací pokoj s kuchyňským koutem je orientovaný na jihovýchod, obě ložnice jsou orientované severozápadně **do klidné zahrady**. Jedna z ložnic má malou **komoru**. Dále je v bytě samostatné WC a koupelna s vanou a přípojkou na pračku.

Byt byl **kompletně zrekonstruován**, nově vybavená je i kuchyň značky **Sykora** s dřevěnou pracovní deskou, včetně vestavěných spotřebičů. V chodbě je menší vestavěná skříň. Podlahy jsou **dřevěné**, v koupelnách a v chodbě je dlažba, okna špaletová. V domě je centrální vytápění. K bytu patří podíl na společné **zahradě** se zákoutími pro **posezení**, se vzrostlými ovocnými **stromy** a neobyčejnými **výhledy** až na panorama Pankráce. K bytu náleží **sklep**. V domě není výtah. Společné prostory domu jsou pěkně udržované, dům je od ulice oddělen **předzahrádkou**.

Lokalita je charakteristická **plnou občanskou vybaveností** a nabízí bohatý společenský a kulturní život, poblíž jsou **divadla, kina, sportoviště**. Dům se nachází v sousedství dvou starých klášterů a **zahrady Kinských**, krátkou procházkou přes upravený **park Sacré Coeur** lze dojít ke stanici metra Anděl a k obchodnímu centru Nový Smíchov. Pár kroků od domu je autobusová a také tramvajová zastávka.

* Výměra jednotky dle občanského zákoníku.

Plocha je tvořena součtem celé plochy jednotky a ohraničená obvodovými zdmi.

Interiér 64,5 m².

Kromě běžných prohlídek nemovitostí nabízíme také videoprohlídky v reálném čase přes WhatsApp, FaceTime, Messenger, Skype ad.