

Rodinný dům 3+1

Prodáno

83 m², Praha 5, Smíchov, Pravoúhlá

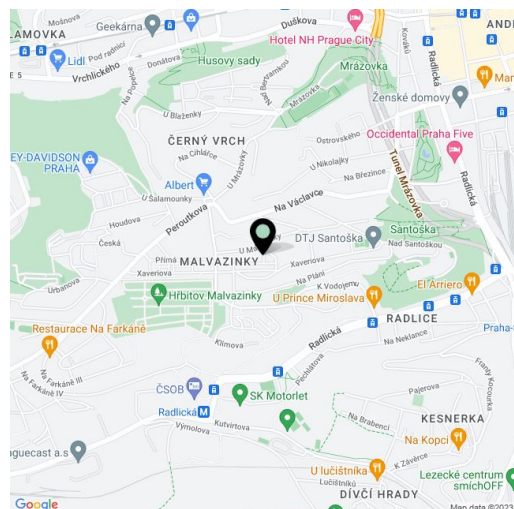


Rodinný dům 3+1

Prodáno

83 m², Praha 5, Smíchov, Pravoúhlá

Celková plocha	83 m ²
Pozemek	41 m ²
Zastavěná plocha	41 m ²
Podlahová plocha	77 m ²
Terasa	6 m ²
Parkování	Garáž pro jedno auto
Sklep	-
PENB	G
Referenční číslo	40085



Prvorepublikový řadový rodinný dům s garáží v anglickém stylu situován v prestižních Malvazinkách, zelené části Smíchova. Nabízí bydlení v klidné čtvrti a současně jen kousek od Anděla s tepem velkoměsta.

Dispozice domu představuje snížené přízemí (22 m²) s kuchyní se vstupem na anglický dvorek (5,6 m²), koupelnou a technickou místností. V přízemí (22 m²) je obývací pokoj s přímým vstupem na terasu a zahradu a dále samostatná toaleta. V podkroví se nachází dvě ložnice (celkem 20 m²) a podkrovní úložný prostor (13 m²). Vedle domu je garáž (12 m²).

Koncový řadový domek pochází z roku 1927 a zachoval si svoji původní podobu, stejně jako ostatní domy v ulici. V průběhu uplynulých 8 let byl postupně rekonstruován. V celém domě jsou nové plovoucí podlahy, dřevěné interiérové dveře, v kuchyni a obývacím pokoji francouzská okna, dřevěná okna s trojskly, topení, osvětlení. V koupelně je vana. Z podkroví je hezký výhled na Prahu.

Vytápění zajišťuje elektrický kotel. Zahradu (158 m²) přiléhající k domu je možno odkoupit od HI. města Prahy nebo si ji pronajmout. Nyní je zahrada využívána a je osázena zelení tak, aby zajišťovala dostatek soukromí. Vybavení domu je po domluvě možno získat. Kromě garáže se dá parkovat na modré zóně před domem.

Malebné domky kolonie Malvazinky byly postaveny v anglickém stylu. Jsou obklopeny mnoha parky a zahradami, k procházkám zve třeba Paví vrch, hřbitov Malvazinky nebo parky Santoška a Nikolajka. Ve této vilové čtvrti stojí například secesní vila Helenka nebo Winternitzova vila. V okolí je plná občanská vybavenost včetně základní a mateřské školy, cukrárna, obchody. Rušný Anděl s obchodním centrem a množstvím restaurací a dalších příležitostí zábavu i sport je vzdálen 6 minut autem.

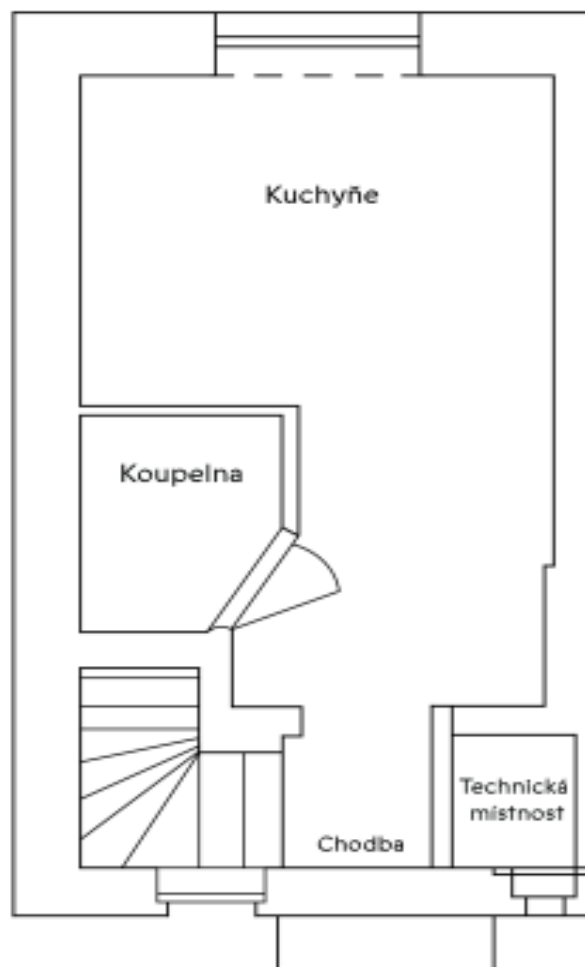
Interiér 77 m², terasa 5,6 m², garáž 13 m², zastavěná plocha 41 m².

Kromě běžných prohlídek nemovitostí nabízíme také videoprohlídky v reálném čase přes WhatsApp, FaceTime, Messenger, Skype ad.

Rodinný dům 3+1

83 m², Praha 5, Smíchov, Pravoúhlá

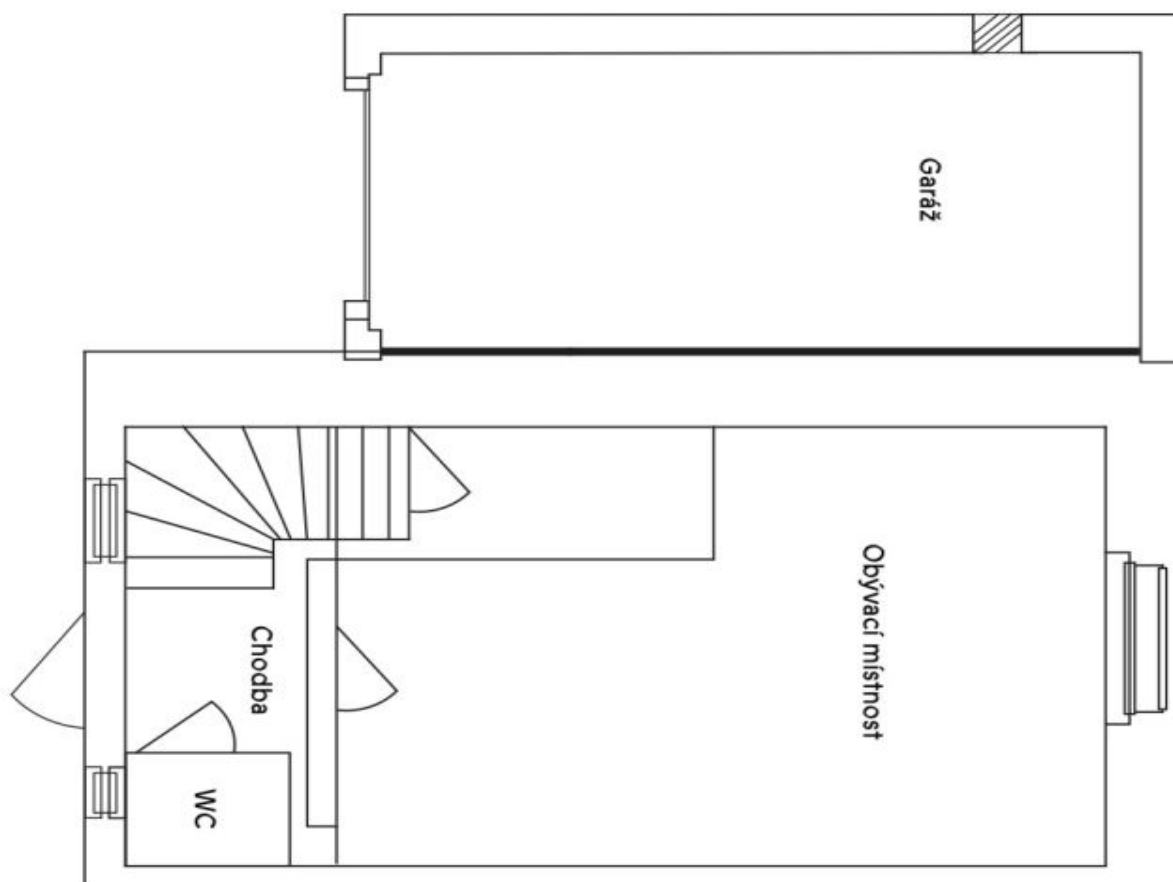
Prodáno



Rodinný dům 3+1

83 m², Praha 5, Smíchov, Pravoúhlá

Prodáno

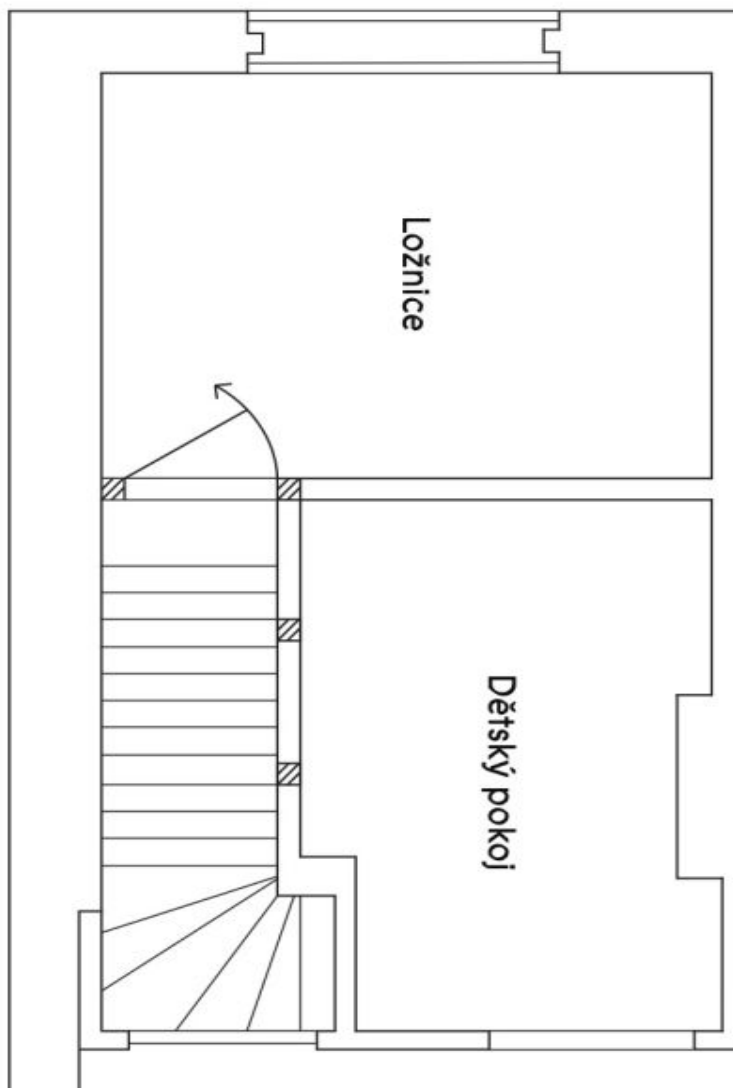


Plánek rodinného domu

Rodinný dům 3+1

83 m², Praha 5, Smíchov, Pravoúhlá

Prodáno



Plánek rodinného domu