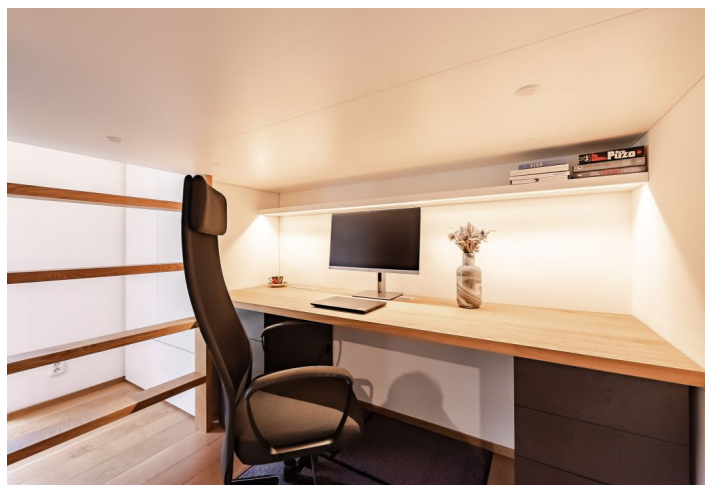




Byt 1+kk

31 m², Praha 8, Libeň, Ve Vrchu

Prodáno





Byt 1+kk

31 m², Praha 8, Libeň, Ve Vrchu

Prodáno

Celková plocha	31 m ²
Zahrada	32 m ²
Parkování	-
Sklep	-
PENB	C
Referenční číslo	40069

Slunný a tichý byt s předazhrádkou orientovanou na jih do vnitrobloku zařízený kvalitním nábytkem na míru se nachází v prvním podlaží domu pár kroků od parku Pod Korábem.

Dispozice nabízí hlavní obytný prostor s kuchyňskou linkou, vestavěnou **postelí v patře**, pod níž vznikla **pracovna** s deskou z masivu. Dále vstupní chodbu a koupelnu s toaletou. Byt je **vestavěnými prvky** rozdělen na menší samostatné obyvatelné zóny a může být tak **pohodlně obývaný dvěma lidmi**. Terasa je pravidelně udržovaná nátěrem odolným proti vodě a na zahradě rostou kromě okrasných květin také **ostružiny a borůvky**.

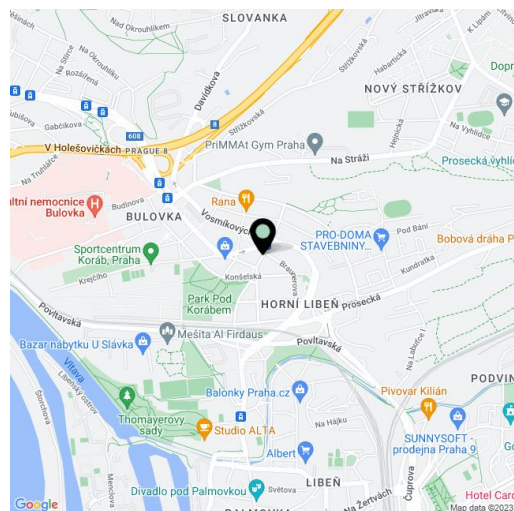
Vybavení zahrnuje **dřevěné podlahy**, plně vybavenou kuchyňskou linku, vestavěné skříně, další úložné prvky a nábytek z kvalitních a **trvanlivých materiálů**, vše na míru pro účelné využití prostoru, praktické sítě proti hmyzu v oknech, vnitřní žaluzie i **elektricky ovládané předokenní žaluzie**. Na zahradě se nachází zahradní domek, který zajišťuje úložný prostor místo sklepa.

Mikrolokalita v okolí domu poskytuje **bezpečnost, blízkost zeleně a perfektní spojení s centrem**. Zastávka **tramvaje je vzdálena cca 50m od domu** a stejně daleko je i park Pod Korábem. Cesta na Florenc trvá 13 minut a na Václavské náměstí 19 minut. Výhodou pro pěkné dny jsou nedaleké stanice kol Nextbike a Rekola. 5 minut od domu je **cyklostezka** vedoucí z centra do Troji a dále za Prahu. Plná občanská vybavenost v okolí je samozřejmostí. Parkování před domem bez nutnosti zřizování parkovací karty.

Interiér 31 m², zahrada 32 m².

Uvedená cena zahrnuje **kompletní vybavení bytu** (mimo elektroniku).

Kromě běžných prohlídek nemovitostí nabízíme také videoprohlídky v reálném čase přes WhatsApp, FaceTime, Messenger, Skype ad.



* Výměra jednotky dle občanského zákoníku.

Plocha je tvořena součtem celé plochy jednotky a ohraničená obvodovými zdmi.