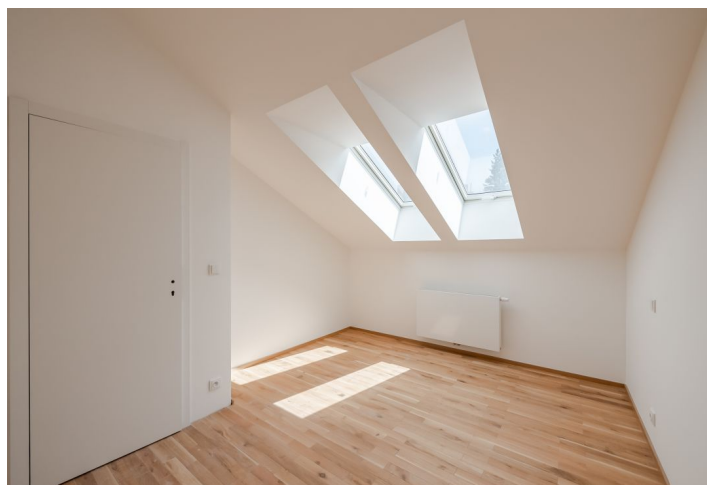
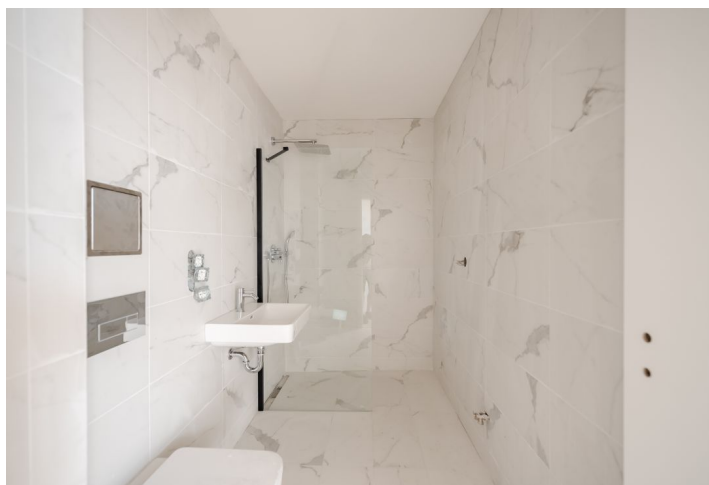
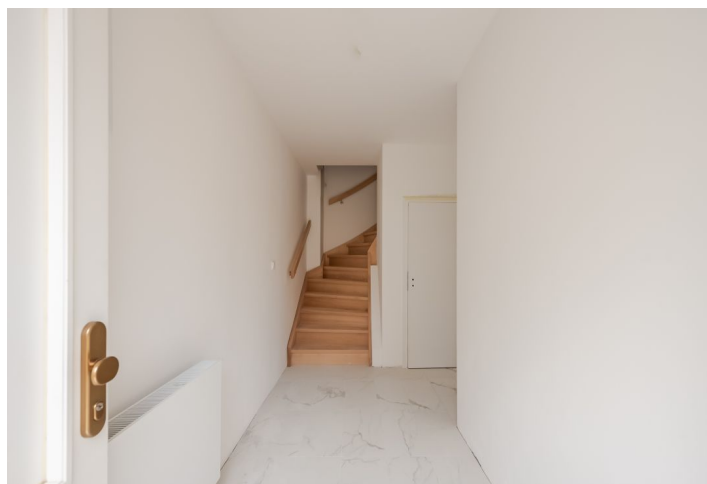




Byt 3+kk

74.2 m², Praha 2, Vyšehrad

Prodáno



**Byt 3+kk**74.2 m², Praha 2, Vyšehrad**Prodáno**

Celková plocha	74 m ²
Parkování	-
Sklep	-
PENB	G
Referenční číslo	40060

* Výměra jednotky dle občanského zákoníku.
Plocha je tvořena součtem celé plochy jednotky a ohraničená obvodovými zdmi.

Jihovýchodně orientovaný mezonetový byt 3+kk s výhledem do zeleně se nachází ve 3. NP a 4.NP právě dokončené rezidence, která vznikla citlivou přestavbou historického pavlačového domu v atraktivní lokalitě u Vyšehradu, v ulici na úbočí velkého parku Lumírový sady a v docházkové vzdálenosti od stanice metra i tramvaje.

Dispoziční řešení nabízí ve vstupní úrovni (ve 3. NP domu) otevřený prostor s obývací, jídelní a kuchyňskou částí, vstupní a schodišťovou chodbu a samostatnou toaletu. Ve vyšší úrovni se nachází dvě neporůchozí ložnice a koupelna (se sprchou a WC).

Ke standardu bude patřit **dřevěná podlaha** (olejovaný dub) a designové sanitární vybavení, okna jsou dřevěná špaletová. Vstup do bytů bude z elegantních společných prostor.

Lokalita vyniká množstvím zeleně, přímo u domu jsou **Lumírový sady**, na ně navazují **Vyšehradské sady**, blízko se nachází **park Na Bělce** nebo **Folimanka**. V okolí fungují kavárny, restaurace, obchody i úřady, kousek od domu je Kongresové centrum, kde lze pronajmout garážové stání. Pár minut chůze vede ke stanici metra linky C Vyšehrad nebo k tramvajové zastávce Ostrčilovo náměstí.

Podlahová plocha 74,2 m².

Kromě běžných prohlídek nemovitostí nabízíme také videoprohlídky v reálném čase přes WhatsApp, FaceTime, Messenger, Skype ad.



Byt 3+kk

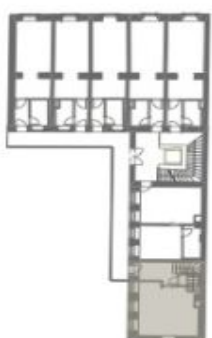
74.2 m², Praha 2, Vyšehrad

Prodáno



BYT č. 3.7 - 3+kk

Umístění bytu v objektu
3.NP



Podlahová plocha bytu 74,2 m²