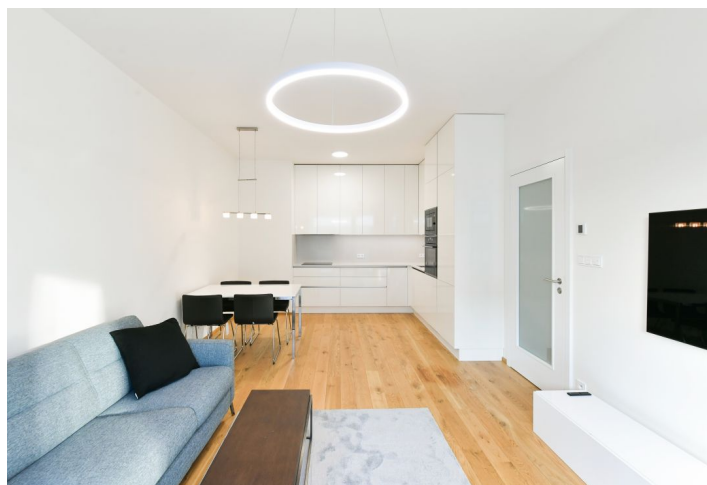




Byt 2+kk

58 m², Praha 6, Střešovice, Cukrovarnická

Pronajato





Byt 2+kk

58 m², Praha 6, Střešovice, Cukrovarnická

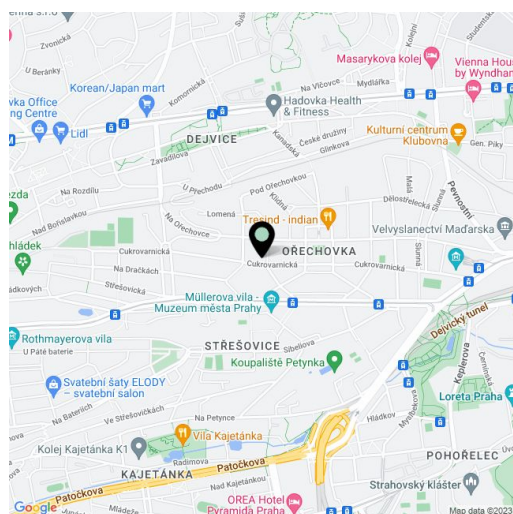
Pronajato

Celková plocha	63 m ²
Podlahová plocha*	58 m ²
Lodžie	5 m ²
Parkování	Garážové stání.
Garáž	Ano
Sklep	-
Poplatky za služby	Poplatky za společné domovní služby, vytápění a vodu 5000 Kč/měsíc, elektřina se hradí zvlášť.
PENB	B
Referenční číslo	40026
K dispozici od	Ihned

Nadstandardní, světlý, částečně zařízený byt s lodžii a parkovacím stáním, situovaný ve 4. patře moderního a vysoce kvalitního rezidenčního komplexu s recepcí, vytvořeného dle návrhu ateliéru QARTA architektura v prémiové lokalitě vilové čtvrti Ořechovka v Praze 6 na pomezí Střešovic a Dejvic. Množství zeleně, v rychlé dojezdové vzdálenosti jsou obchody, restaurace a lékařská služba. Dobrá dostupnost na letiště.

Dispozici tvoří obývací pokoj s plně vybavenou kuchyní, jídelním prostorem a vstupem na lodžii, 1 ložnice, komora, koupelna s vanou a WC a vstupní hala.

Ve vysokém standardu, dřevěné podlahy a dlažba, okna „od podlahy ke stropu“ s el. ovládanými předokenními žaluziemi, bezpečnostní dveře, vestavěné skříně. Realitní projekt roku 2020 - Nejlepší projekt v ČR. Kočárkárna, sklep, bezpečnostní kamery. Jedno garážové stání zahrnuto v ceně nájmu. K dispozici od 1. února 2023.



* Výměra jednotky dle občanského zákoníku.

Plocha je tvořena součtem celé plochy jednotky a ohraničená obvodovými zdmi.



Byt 2+kk

58 m², Praha 6, Střešovice, Cukrovarnická

Pronajato



2+kk • 54,9 m² • 4.NP

BYT

01 CHODBA	7,2 m ²
02 OBVACÍ POKOJ, KUCHYNSKÝ KOUT	25,9 m ²
03 KOKORNA	1,9 m ²
04 KOUPELNA+WC	4,9 m ²
05 POKOJ	15,1 m ²
UŽITNÁ PLOCHA BYTU	54,9 m²
PODLAHOVÁ PLOCHA BYTU	58,2 m²
06 LODŽIE	5,0 m ²



Poznámka: všechny geometrické měřítky jsou pouze orientační. Vybavení a nábytek je v plném bytu (nabývá, kuch, lůžka, el. spotřebiče atd.) není součástí dodávky. Přesné parametry jsou specifikovány ve smlouvě. Developer si vyhrazuje právo na drobné úpravy.



bpd development

PENTA
REAL ESTATE