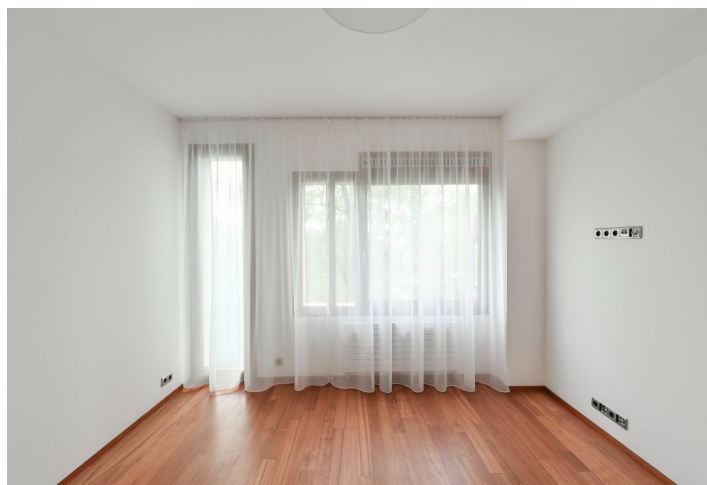




## Byt 7+1

274.15 m<sup>2</sup>, Praha 6, Bubeneč, Pod Kaštany

Pronajato





## Byt 7+1

274.15 m<sup>2</sup>, Praha 6, Bubeneč, Pod Kaštany

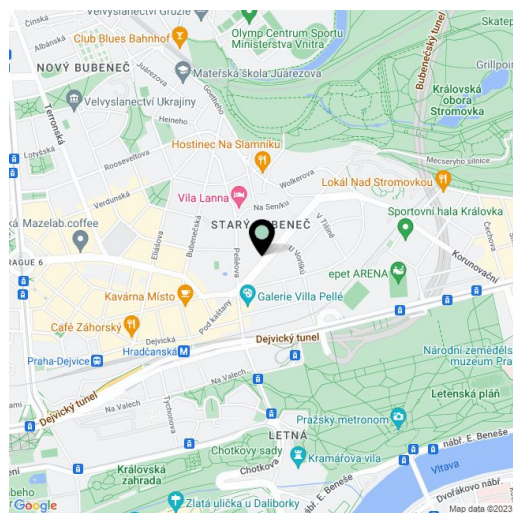
## Pronajato

Celková plocha	274 m <sup>2</sup>
Parkování	Parkování v garáži.
Garáž	Ano
Sklep	Ano
PENB	D
Referenční číslo	39932
K dispozici od	lhned

**Klimatizovaný byt ve druhém patře uzavřeného rezidenčního komplexu VILLA BIANCA v prestižní čtvrti s mnoha ambasádami, v blízkosti parků Stromovka a Letenské sady. Komplexu šesti soudobých vil dominuje původní modernistická vila, dílo Jana Kotěry z let 1910-1911. Komplex je obklopen zahradou v anglickém stylu. Výborná dostupnost do centra, na letiště a do mezinárodních škol.**

Prostorný byt tvoří obývací pokoj, **plně vybavená kuchyně se spotřebiči Miele a jídelna, 6 ložnic, 3 šatny a 3 komory, 3 koupelny** (jedna se sprchou, toaletou a bidetem a jedna s vanou, toaletou a bidetem a třetí se sprchou, toaletou a bidetem), toaleta a vstupní hala.

**Vestavěné skříně** ve všech pokojích, v šatnách a v hale, **klimatizace, dřevěné podlahy a dlažba, dvojitý plynový sporák s grilem, multifunkční elektrická trouba, mikrovlnná trouba, americká lednice, vinotéka, sklep.** V arálu **recepce a 24 h ostraha.** V ceně nájmu **dvě garážová stání.** Záloha na společné služby, vodu, vytápění a energie 20.000 Kč měsíčně. Elektrina a plyn se hradí zvlášť.



\* Výměra jednotky dle občanského zákoníku.

Plocha je tvořena součtem celé plochy jednotky a ohraničená obvodovými zdmi.



## Byt 7+1

274.15 m<sup>2</sup>, Praha 6, Bubeneč, Pod Kaštany

Pronajato



02.22	HALL	HALL	8,08 m <sup>2</sup>
02.23	KOUPELNA + WC	BATHROOM + WC	5,28 m <sup>2</sup>
02.24	POKOU	BEDROOM	14,37 m <sup>2</sup>
02.25	DĚTSKÝ POKOU	BEDROOM	21,75 m <sup>2</sup>
02.26	KOMNÁ	STORAGE	2,12 m <sup>2</sup>
02.27	WC	WC	1,86 m <sup>2</sup>
02.28	KOJNINĚ POKOU	FAMILY ROOM	26,27 m <sup>2</sup>
02.30	VSTUPNÍ HALL	ENTRANCE HALL	21,83 m <sup>2</sup>
02.30b	SALNA	DRESSING ROOM	3,89 m <sup>2</sup>
02.32	HALL	HALL	14,20 m <sup>2</sup>
02.33	KOMNÁ	STORAGE	1,69 m <sup>2</sup>
02.34	KOMNÁ	STORAGE	1,43 m <sup>2</sup>
02.35	KUCHIŇE + JIDELNA	KITCHEN + DINING ROOM	38,64 m <sup>2</sup>
02.36	GRANULI POKOU	LAMPROOM	38,64 m <sup>2</sup>
02.37	DĚTSKÝ POKOU	BEDROOM	15,49 m <sup>2</sup>
02.38	KOUPELNA + WC	BATHROOM + WC	4,53 m <sup>2</sup>
02.40	DĚTSKÝ POKOU	BEDROOM	16,05 m <sup>2</sup>
02.41	KOUPELNA + WC	BATHROOM + WC	8,01 m <sup>2</sup>
02.42	LODNIČE	MASTER BEDROOM	28,52 m <sup>2</sup>