



Byt 2+kk

52.9 m², Praha 4, Modřany, Mezi Vodami

Prodáno

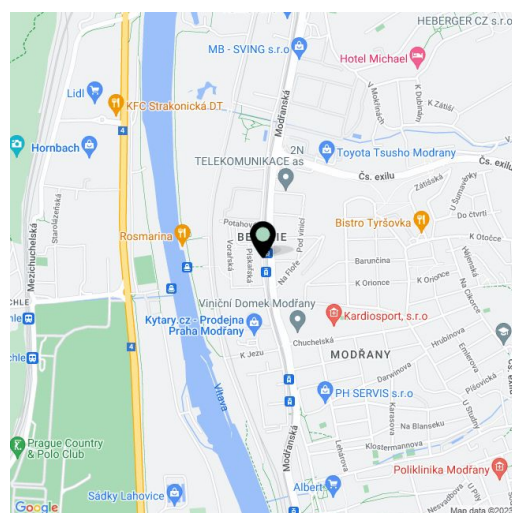




Byt 2+kk

52.9 m², Praha 4, Modřany, Mezi Vodami**Prodáno**

Celková plocha	63 m ²
Podlahová plocha*	53 m ²
Balkón	10 m ²
Parkování	Garážové stání
Sklep	Ano
PENB	B
Referenční číslo	39909



Nový byt s velkým balkonem s výhledem do zeleně a na sousední golfové hřiště Hodkovičky je umístěn v 7. podlaží novostavby, která je součástí zelené rezidenční čtvrti vznikající v Modřanech u břehu Vltavy.

Dispoziční řešení nabízí obývací pokoj s **arkýřem** a přípravou na kuchyni, dále ložnici s místem pro vestavnou skříň, koupelnu (s vanou, WC, umyvadlem a přípojkou na pračku) a předsíň. Z obou pokojů lze vstoupit na **prostorný balkon**.

Ke standardu patří **dřevěná eurookna** s izolačními dvojskly, **dřevěné podlahy**, datová a televizní zásuvka v obou pokojích, vstupní protipožární dveře bezpečnostní třídy 2, rekuperační jednotka k automatickému přísunu čerstvého vzduchu, vytápění z centrální domovní kotelny. K jednotce přísluší **sklep a parkovací stání** v garáži střežené kamerovým systémem.

Lokalita prochází zdařilou revitalizací a přeměnou v moderní čtvrť s veškerými službami, upravenou zelení a širokými možnostmi sportovních aktivit. V bezprostřední blízkosti se nachází **golfové hřiště, volnočasový areál a cyklostezka**, po níž lze dojet za 20 minut na **výtoňskou náplavku** nebo za 25 minut až do centra. Tramvajová zastávka s častými spoji do centra je vzdálena 8 minut chůze.

Podlahová plocha 52,9 m², balkon 9,7 m², sklep 3,8 m².

Kromě běžných prohlídek nemovitostí nabízíme také videoprohlídky v reálném čase přes WhatsApp, FaceTime, Messenger, Skype ad.

* Výměra jednotky dle občanského zákoníku.

Plocha je tvořena součtem celé plochy jednotky a ohraničená obvodovými zdmi.

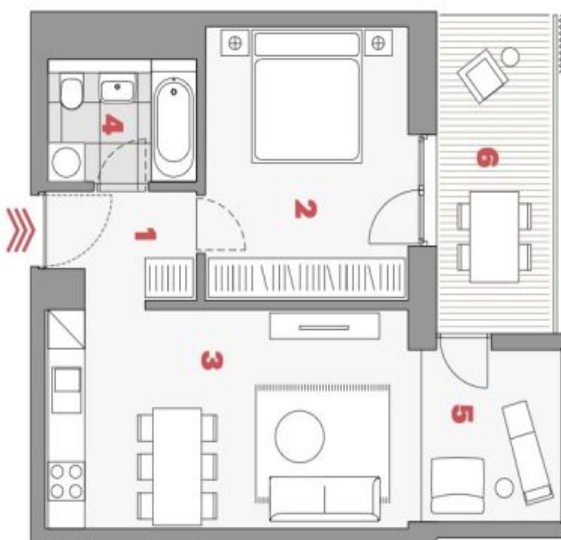


Byt 2+kk

52.9 m², Praha 4, Modřany, Mezi Vodami

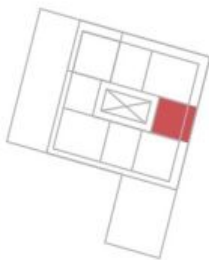
Prodáno

ČÍSLO BYTU • APARTMENT NO.	60704
Typ • TYPE	2+KK
PODLAHOVÁ PLOCHA M ² • APT. AREA M ²	52,9
NAZEMNÍ PODLAŽÍ • FLOOR	7
BUDOVA • BUILDING	F
1 předstíř • entrance	4,3 m ²
2 ložnice • bedroom	14,4 m ²
3 obývací pokoj + KK • living room + Kc	20,1 m ²
4 koupelna • bathroom	4,6 m ²
5 arkýř • bay window	6,4 m ²
— obytná plocha • living area	49,8 m ²
— svislé konstrukce • vertical structures	3,1 m ²
— podlahová plocha • apartment area	52,9 m²
6 balkon • balcony	9,7 m ²
— plocha bytu celkem • apart. area total	62,6 m²



LOKALITA LOCATION

PLAN PODLAŽÍ FLOOR PLAN



POHLED NA DŮM BUILDING VIEW

