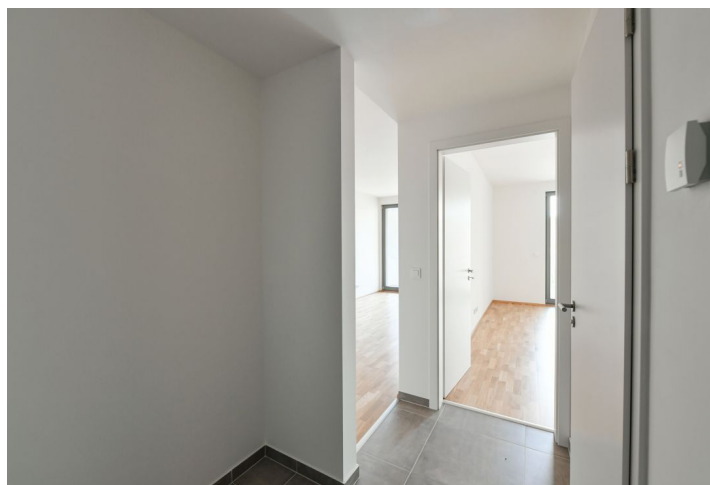


Byt 2+kk

Prodáno

48.8 m², Praha 4, Modřany, Mezi Vodami

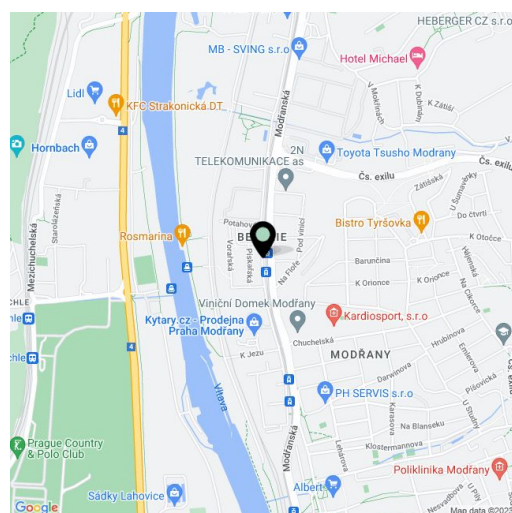


Byt 2+kk

Prodáno

48.8 m², Praha 4, Modřany, Mezi Vodami

Celková plocha	57 m ²
Podlahová plocha*	49 m ²
Balkón	15 m ²
Parkování	350 000
Sklep	Ano
PENB	B
Referenční číslo	39908



Byt se dvěma balkony a garážovým stáním je umístěn v 6. podlaží nového rezidenčního komplexu s množstvím zeleně, vznikajícího ve čtvrti Modřany u břehu Vltavy.

Dispozici tvoří obývací pokoj s prostorem na kuchyňskou linku a se vstupem na balkon, ložnice s druhým balkonem, koupelna (se sprchovým koutem, WC, umyvadlem a přípojkou na pračku) a předsíň.

Ke standardu patří dřevěná eurookna s izolačními dvojskly, dřevěné podlahy, datová a televizní zásuvka v obou pokojích, vstupní protipožární dveře bezpečnostní třídy 2, rekuperační jednotka k automatickému přísunu čerstvého vzduchu, vytápění z centrální domovní kotelny. K jednotce přísluší sklep a parkovací stání v garáži střežené kamerovým systémem.

Dobře dostupná lokalita procházející zdařilou revitalizací se mění na moderní čtvrť s veškerými službami, parkem a širokými možnostmi sportovních aktivit. V bezprostřední blízkosti se nachází golfové hřiště, volnočasový areál a cyklostezka, po níž lze dojet za 20 minut na výtoňskou náplavku nebo za 25 minut až do centra. Tramvajová zastávka s častými spoji do centra je vzdálena 8 minut chůze.

Podlahová plocha 48,8 m², balkony 7,5 a 7,7 m², sklep 4,5 m².

Kromě běžných prohlídek nemovitostí nabízíme také videoprohlídky v reálném čase přes WhatsApp, FaceTime, Messenger, Skype ad.

* Výměra jednotky dle občanského zákoníku.

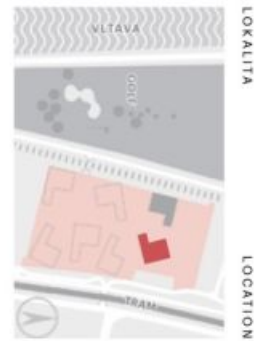
Plocha je tvořena součtem celé plochy jednotky a ohraničená obvodovými zdmi.

Byt 2+kk

48.8 m², Praha 4, Modřany, Mezi Vodami

Prodáno

ČÍSLO BYTU • APARTMENT NO.	70603
Typ • TYPE	2+kk
PODLAHOVÁ PLOCHA M ² • APT. AREA M ²	48,8
NADZEMNÍ PODLAŽÍ • FLOOR	6
BUDOVA • BUILDING	9
1 předstíh • entrance	4,8 m ²
2 ložnice • bedroom	14,8 m ²
3 obývací pokoj + Kk • living room + Kc	21,3 m ²
4 koupelna • bathroom	3,9 m ²
— obývací plocha • living area	44,8 m ²
— svislé konstrukce • vertical structures	4,0 m ²
— podlahová plocha • apartment area	48,8 m²
5 balkon • balcony	7,7 m ²
6 balkon • balcony	7,5 m ²
— plocha bytu celkem • apart. area total	64,0 m²

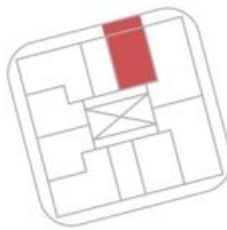


LOKALITA

LOCATION

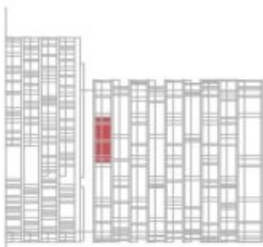
PLAN PODLAŽÍ

FLOOR PLAN



POHLED NA DŮM

BUILDING VIEW



Uložení:
 Prodávací plocha bytu dle platných právních předpisů (názvaných Vědy č. 360/2012 Sb.) znamená celkovou plochu všech místností bytu (včetně společných místností) a plochy, která je součástí bytu (včetně společných místností a balkonů) vymezená obvodovými zdiemi bytu.
 Plochy jednotlivých místností jsou pouze orientační. Vybavení a zařízení v plochách bytu (nabýtek, kuch. linka, atd.) společně s ním není součástí dohady. Rozsah dohady je specifikován ve standardu. Investor si vyhraduje právo na drobné úpravy.