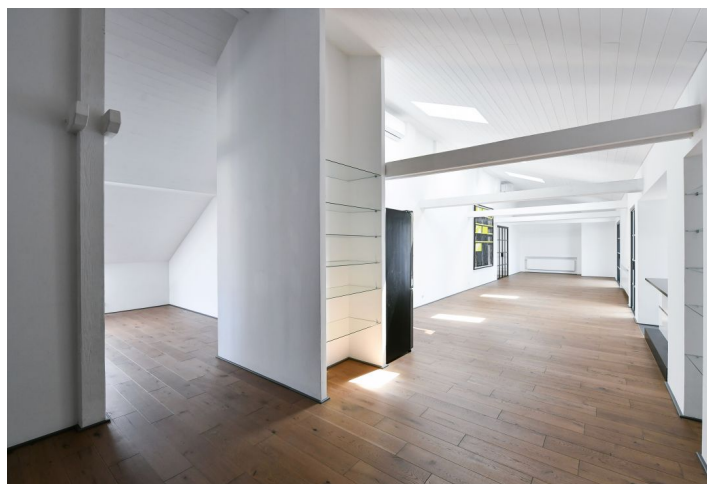




Byt 4+kk

407.5 m², Praha 5, Smíchov

Pronajato





Byt 4+kk

407.5 m², Praha 5, Smíchov

Pronajato

Celková plocha	437 m ²
Podlahová plocha*	408 m ²
Terasa	30 m ²
Parkování	-
Sklep	-
Poplatky za služby	Fixní poplatky za společné domovní služby 4500 Kč měsíčně. Energie se hradí zvlášť - převod na nájemce.
PENB	G
Referenční číslo	39906
K dispozici od	Ihned

* Výměra jednotky dle občanského zákoníku.

Plocha je tvořena součtem celé plochy jednotky a ohraničená obvodovými zdmi.

Nabízíme k pronájmu částečně zařízený, unikátní, prostorný byt s terasou a výhledy na Pražský hrad a řeku Vltavu, který prošel kompletní rekonstrukcí. Byt je situován v posledních dvou patrech renovovaného klasického činžovního domu s výtahem, společnou zahradou ve dvoře a působivými vstupními prostory. Dům se nachází na Smíchově na Praze 5, pár kroků od nábřeží Vltavy, v pěším dosahu Kinského zahrady, Francouzského lycea, stanice metra Anděl a obchodně-zábavního centra Nový Smíchov s plnou vybaveností v okolí. Lokalita s velmi rychlou dostupností do centra.

Interiér bytu ve spodním podlaží tvoří velkorysý obývací prostor, koupelna se sprchou, toaleta a vstupní hala s vestavěnými skříněmi. V horním podlaží se nachází další velkorysý obývací prostor, 3 ložnice (jedna s en-suite koupelnou s vanou a toaletou), třetí koupelna se sprchou a toaletou, oddělená, plně vybavená kuchyň a zimní zahrada s krbem. Na terasu je vstup z kuchyně a ze zimní zahrady.

Designový nábytek, dřevěné podlahy a dlažba, **klimatizace**, **umělecké předměty**, francouzská okna, **terasa**, **krb**, plynový kotel, myčka, indukční varná deska, pračka, sušička, úložné prostory.



Byt 4+kk

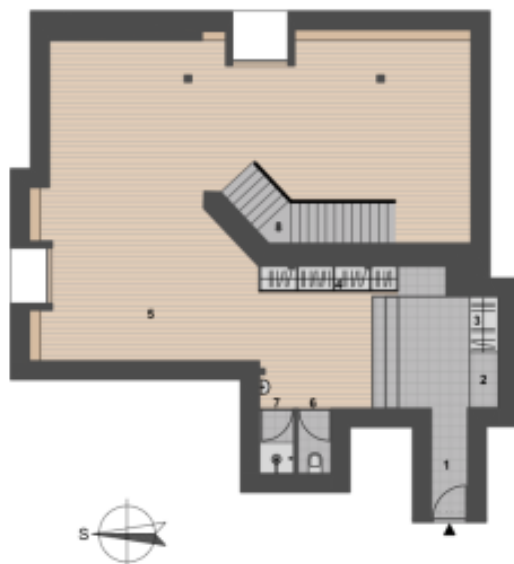
407.5 m², Praha 5, Smíchov

Pronajato

horní podlaží / upper floor 296 m²



spodní podlaží / lower floor 110 m²



- 21 venkovní terasa / terrace 29,6 m²
- 20 krb / fireplace
- 19 zimní zahrada / indoor garden 31,8 m²
- 18 kuchyně / kitchen 5,6 m²
- 17 ložnice / bedroom 35,0 m²
- 16 ložnice / bedroom 29,1 m²
- 15 obytný prostor / living space 54,4 m²
- 14 koupelna, sprcha / bathroom 6,4 m²
- 13 wc / toilet 1,4 m²
- 12 wc / toilet 1,4 m²
- 11 koupelna / bathroom 10,6 m²
- 10 ložnice / bedroom 33,0 m²
- 9 obytný prostor / living space 82,3 m²
- 8 schodiště / staircase 6,0 m²
- 7 sprcha / shower 1,7 m²
- 6 wc / toilet 1,6 m²
- 5 obytný prostor / living space 90,3 m²
- 4 šatní skřín / wardrobe 2,7 m²
- 3 šatní skřín / wardrobe 2,0 m²
- 2 kotel / boiler
- 1 vstupní chodba / entrance 12,2 m²