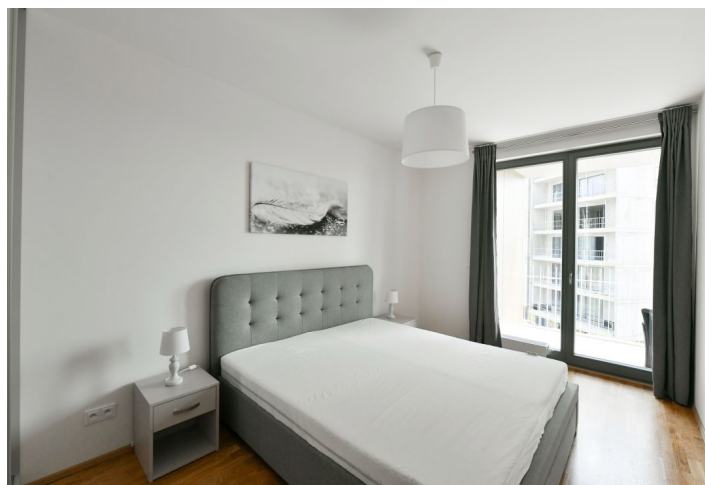




## Byt 2+kk

48.4 m<sup>2</sup>, Praha 4, Modřany, Mezi Vodami

Pronajato





## Byt 2+kk

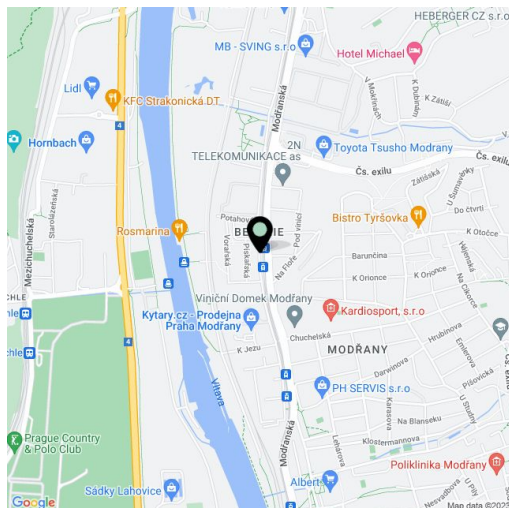
48.4 m<sup>2</sup>, Praha 4, Modřany, Mezi Vodami**Pronajato**

Celková plocha	64 m <sup>2</sup>
Podlahová plocha*	48 m <sup>2</sup>
Terasa	15 m <sup>2</sup>
Parkování	Parkování v garáži.
Garáž	Ano
Sklep	Ano
Poplatky za služby	Záloha na společné domovní služby, vodu, vytápění a elektřinu 5.000 Kč/měs.
PENB	B
Referenční číslo	39879
K dispozici od	Ihned

Zcela zařízený jednolůžnicový byt s terasou, se sklepem a garážovým stáním, v 8. patře nedávno postavené budovy rezidenčního komplexu s veřejně přístupným parkem. Lokalita prochází postupnou revitalizací a přeměnou v moderní čtvrť s veškerými službami. V bezprostřední blízkosti freestyle park, lanové centrum, cyklostezka (20 minut náplavka na Výtoni, 25 minut centrum), poliklinika. Tramvajová zastávka s častými spoji do centra je vzdálena 8 minut chůze.

Plocha bytu je rozdělena na obývací pokoj s vybaveným kuchyňským koutem, ložnici s vestavěnými skříněmi, koupelnu s vanou a toaletou a vstupní chodbu s úložnými prostory. Terasa je přístupná z obou pokojů.

Plovoucí podlahy, dlažba, **podlahové vytápění v koupelně**, velká dřevěná okna, rekuperace, myčka, mikrovlnná trouba, indukční varná deska, sklep. V domě **kočárkárna, kolárna**, u domovního vstupu **lobby** s posezením. **Garážové stání v ceně.**



\* Výměra jednotky dle občanského zákoníku.

Plocha je tvořena součtem celé plochy jednotky a ohraničená obvodovými zdmi.



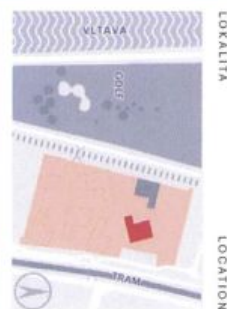
# Byt 2+kk

48.4 m<sup>2</sup>, Praha 4, Modřany, Mezi Vodami

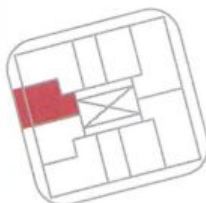
Pronajato



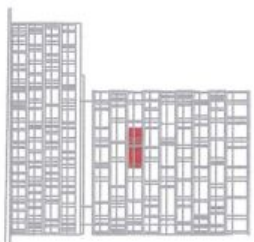
1 předstíň = entrance 2 ložnice = bedroom 3 obývací pokoj + kč = living room + kc 4 koupelna = bathroom — obýtná plocha = living area — světlé konstrukce = vertical structures — podlahová plocha = apartment area 5 balkon = balcony — plocha bytu celkem = apart. area total	2+kk 48,3 8 6
---	------------------------



LOKALITA LOCATION



PLAN PODLAŽÍ FLOOR PLAN



POHLED NA DŮM BUILDING VIEW

**Upozornění:**  
 Podlahová plocha bytu dle platných právních předpisů je rovina vlny 0,2. Sběrovní B0,1 znamená celkovou plochu všech místností bytu a také plochy pod rampami / rampovými stěny, přídkami a šedý tón označuje jako vlnu konstrukce, tedy se o plochu, která je vymezena odpovídající čarou bytu. Pro představu je vyznačena celková plocha bytu. Vybavení zařízení v některých bodech (okna, kuch. linka, at. podobně) má jen orientační charakter. Rozsah dodávek je specifikován ve smlouvě. Investor si vyhrazuje právo na změnu úpravy.