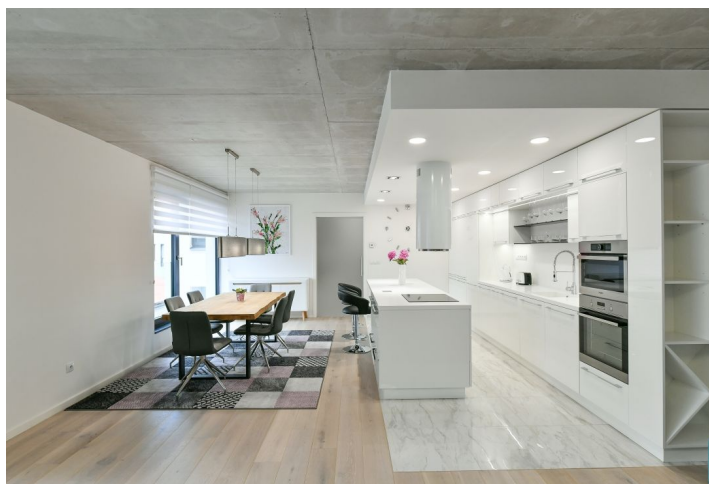




Byt 3+kk

128 m², Praha 5, Smíchov, Na Bělidle

Pronajato





Byt 3+kk

128 m², Praha 5, Smíchov, Na Bělidle

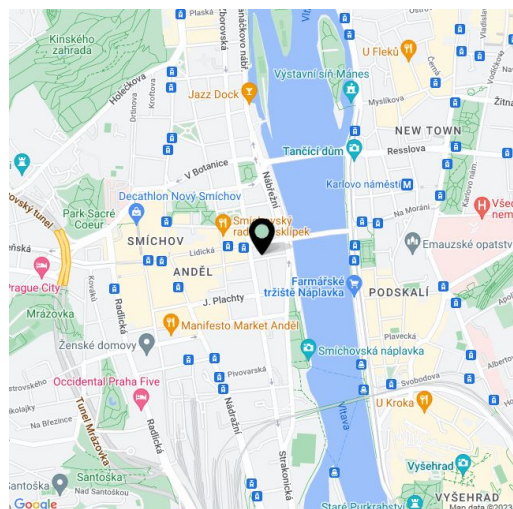
Pronajato

Celková plocha	133 m ²
Podlahová plocha*	128 m ²
Balkón	5 m ²
Parkování	Garážové stání.
Garáž	Ano
Sklep	-
PENB	C
Referenční číslo	39871
K dispozici od	lhned

Nabízíme k pronájmu kompletně zařízený, klimatizovaný dvouložnicový byt ve 3. patře nové rezidence White Garden II s podzemním parkováním v blízkosti nábřeží Vltavy. Lokalita s velmi rychlou dostupností do centra, pouhou minutu chůze od stanice metra Anděl, s plnou občanskou vybaveností a bohatou nabídkou služeb v blízkém dosahu, pár minut od komerčně zábavního centra Nový Smíchov, nedaleko Francouzského lycea.

Interiér tvoří velkorysý obývací pokoj s plně vybavenou kuchyní (indukční varná deska, mikrovlnná trouba, myčka, pračka a sušička), **2 ložnice (jedna s en-suite koupelnou** se sprchovým koutem, toaletou) **a balkonem**, samostatná koupelna (se sprchou a toaletou), toaleta pro hosty a vstupní hala s úložnými prostory. Byt je orientován do klidné zahrady ve vnitrobloku.

Kvalitní vybavení a provedení, velkoformátová okna, dřevěné podlahy, dlažba, podlahové topení v celém bytě, centrální vytápění, bezpečnostní vstupní dveře, **klimatizace**, záclony a závěsy. K dispozici malá kočárkárna v domě. V ceně nájmu je zahrnuto **1 garážové stání** v zakladači. Inteligentní ovládání garáže. Poplatky za společné služby, vodu a vytápění: 5300 Kč měsíčně. Elektřina se platí zvlášť.



* Výměra jednotky dle občanského zákoníku.

Plocha je tvořena součtem celé plochy jednotky a ohraničená obvodovými zdmi.



Byt 3+kk

128 m², Praha 5, Smíchov, Na Bělidle

Pronajato

4. NP		
3+kk 127,9 m ²		
460	Předsíň	6,0 m ²
461	WC	2,6 m ²
462	Obýtná kuchyň	66,7 m ²
463	Chodba	8,1 m ²
464	Koupelna	9,0 m ²
465	Ložnice	13,6 m ²
466	Šatna	4,2 m ²
467	Ložnice	14,3 m ²
468	Koupelna	3,4 m ²
469	Balkon	5,1 m ²

