



Administrativní budova

Praha 1, Nové Město, Masarykovo nábřeží

Pronajato





Administrativní budova

Praha 1, Nové Město, Masarykovo nábřeží

Pronajato

Poplatky za služby	138 Kč za m ² / měsíčně
Vlastní spotřeba nájemce	—
Parkování	5 000 Kč
Poplatky za parkování	—
Poměr parkovacích míst	—
Certifikace	—
PENB	G
Referenční číslo	39869

Kancelářské prostory k pronájmu s atraktivním výhledem na Žofín, Petřín a Pražský hrad. Kanceláře jsou světlé s vysokými stropy a velkými okny, některé s dřevěným obložením. K dispozici recepce 24/7, kuchyně pro zaměstnance, otevíratelná okna, výtah a parkování.

Lokalita:

Výborná dostupnost městskou hromadnou dopravou. Přímo u budovy se nachází tramvajová zastávka Národní divadlo, poblíž pak zastávka Jiráskovo náměstí. Stanice metra Národní třída (trasa B) je vzdálená 7 minut chůze.

Vybavení a služby:

Recepce 24/7

Parkování

Kuchyně

Výtah

Otevíratelná okna

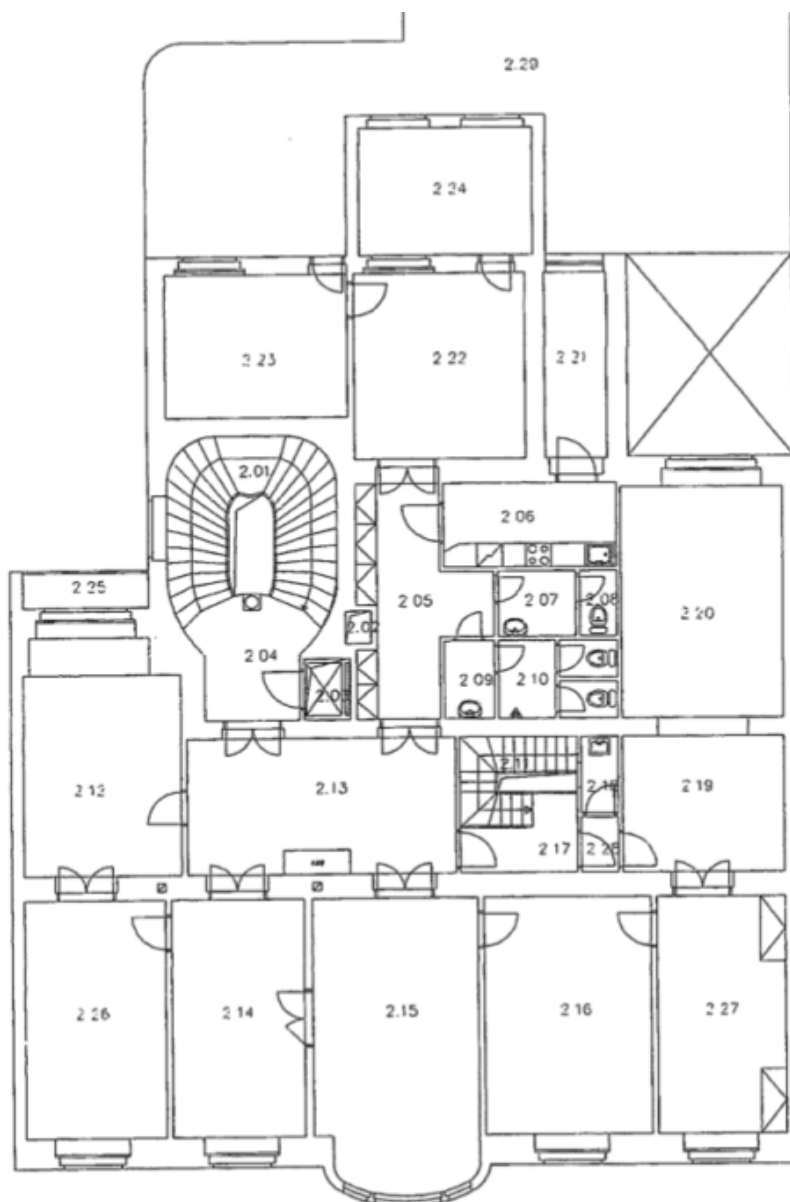
Nájemné a poplatky jsou uvedeny bez DPH. Nájemce neplatí provizi.



Administrativní budova

Praha 1, Nové Město, Masarykovo nábřeží

Pronajato



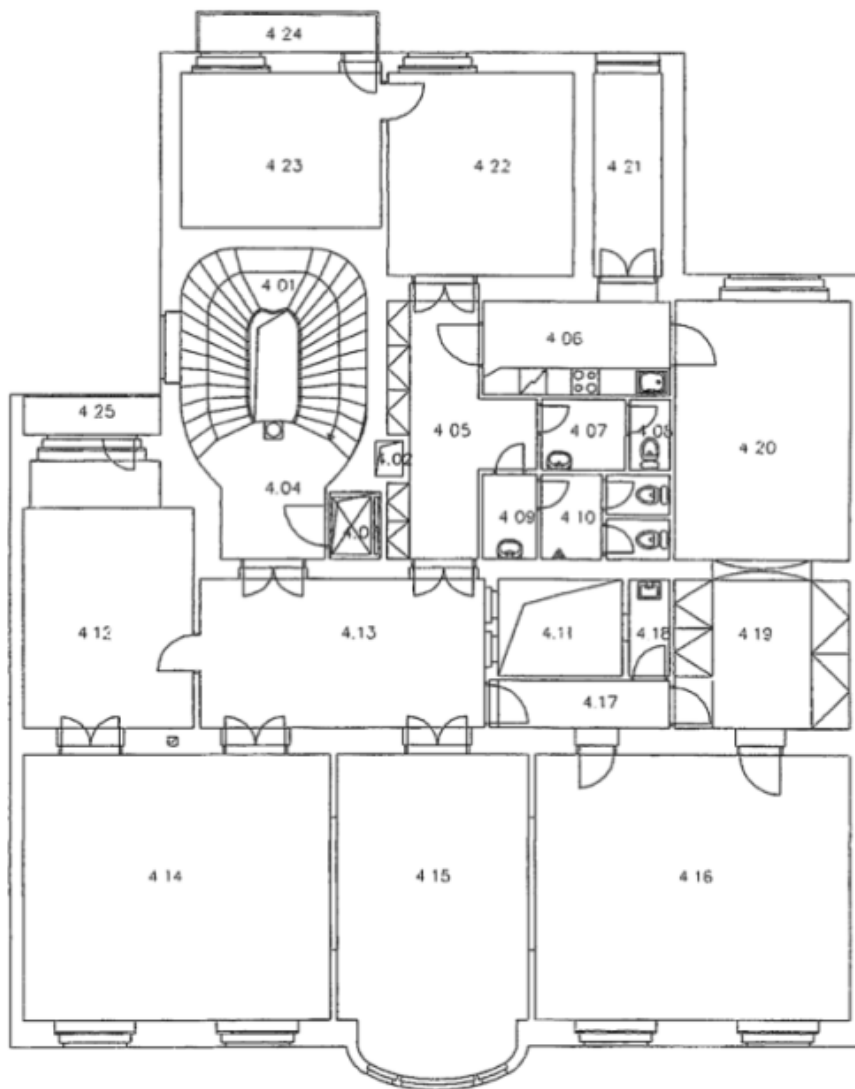
2.NP - I PATRO



Administrativní budova

Praha 1, Nové Město, Masarykovo nábřeží

Pronajato



4 NF – 3 PATRO