



Rodinný dům 11+1

335 m², Ústí nad Labem, Máchova

Prodáno





Rodinný dům 11+1

335 m², Ústí nad Labem, Máchova

Prodáno

Pozemek	1 180 m ²
Zastavěná plocha	164 m ²
Zahrada	1 016 m ²
Parkování	Parkování na pozemku
Garáž	Ano
Sklep	Ano
PENB	G
Referenční číslo	39864

Secesní vila z r. 1925 s velkou zahradou zaručující soukromí se nachází na krásném místě na kopci s výhledem na zámeček Větruše a na Krušné hory. Vilu je možné užívat v celku jako rodinné či firemní sídlo, nebo rozdělenou na 3 samostatné bytové jednotky.

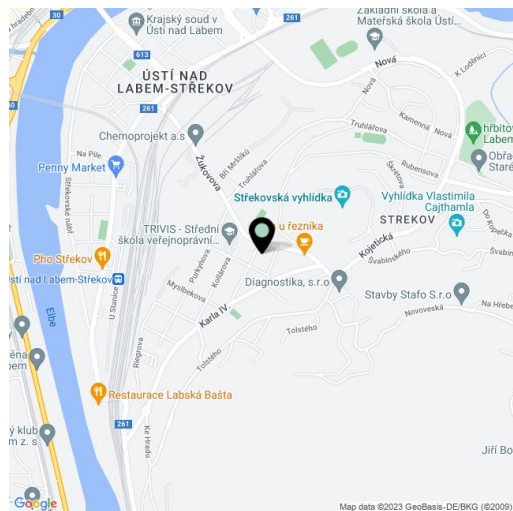
V polosuterénu je v současnosti umístěna jednotka 2+1, v přízemí byt 3+1, v 1. patře byt 4+1 s **balkonem**.

V přízemí jsou zachovány **původní řemeslné prvky** – parkety, štukové stropy, dřevěné schodiště a dveře. Okna mají žaluzie, některá sítě proti hmyzu. Součástí vybavení jsou LED svítidla. Dům prošel rekonstrukcí v letech 2001–2002 (střecha **Bramac**, plastová okna, rozvody elektřiny, vody, odpadů i topení). Ústřední vytápění 2 plynovými kotli (Baxi a Junkers). Dům střezí zabezpečovací systém. Parkování na venkovní ploše na pozemku, původní **garáž** je využívána jako sklad.

Vila je součástí tradiční rezidenční čtvrti pod **Střekovskou vyhlídkou Malé Sedlo**. V dosahu je prodejna potravin, mateřská i základní škola, poliklinika nebo pošta. Kousek od domu staví trolejbusy, železniční zastávka je vzdálena cca 1,5 km. V blízkosti vede naučná a turistická stezka, po níž lze dojít až k majestátnímu **hradu Střekov** a do přírodní rezervace **Sluneční stráň**.

Podlahová plocha 335 m², zastavěná plocha 164 m², zahrada 1 016 m², pozemek 1 180 m².

Kromě běžných prohlídek nemovitostí nabízíme také videoprohlídky v reálném čase přes WhatsApp, FaceTime, Messenger, Skype ad.

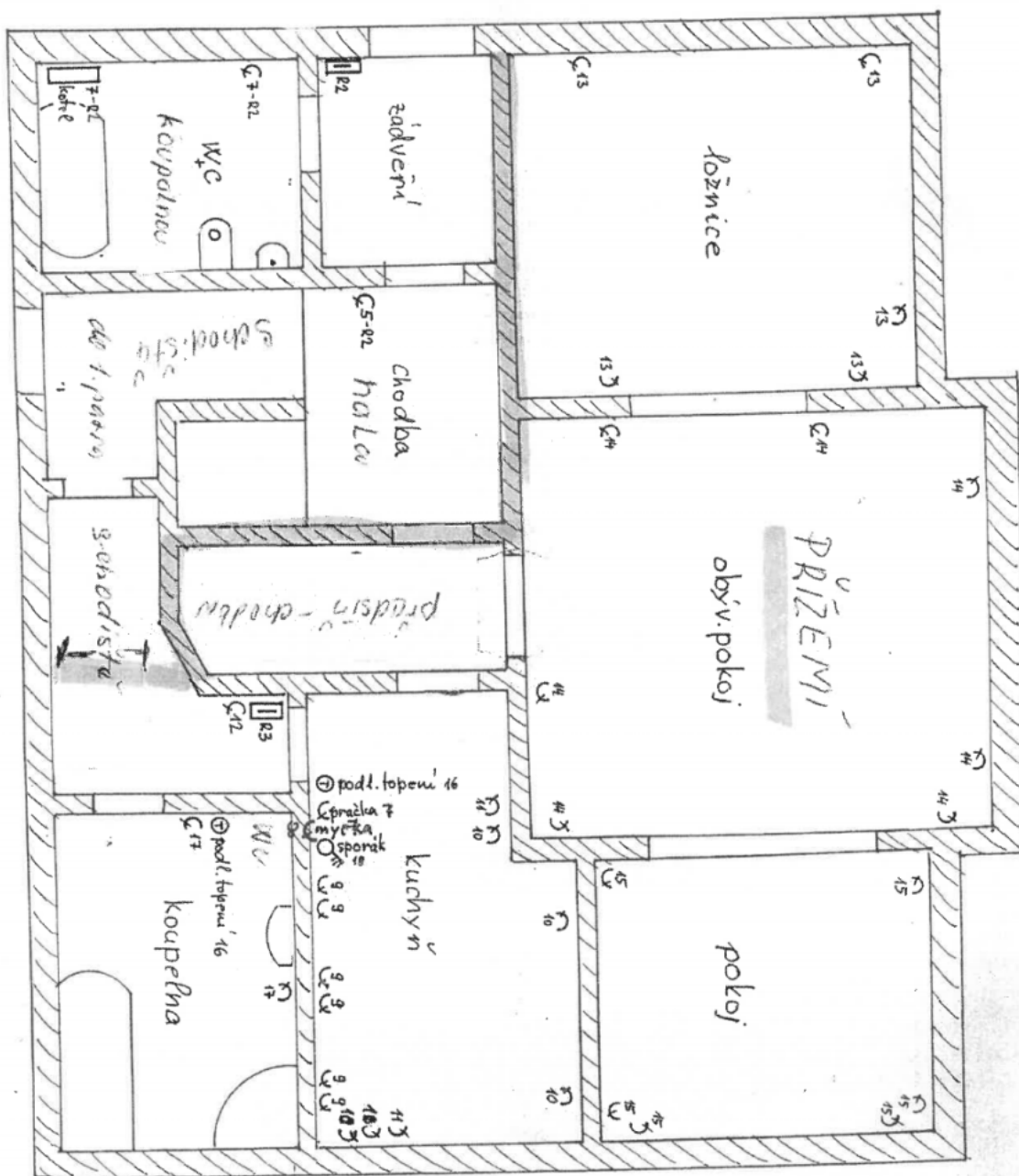




Rodinný dům 11+1

335 m², Ústí nad Labem, Máchova

Prodáno





Rodinný dům 11+1

335 m², Ústí nad Labem, Máchova

Prodáno

