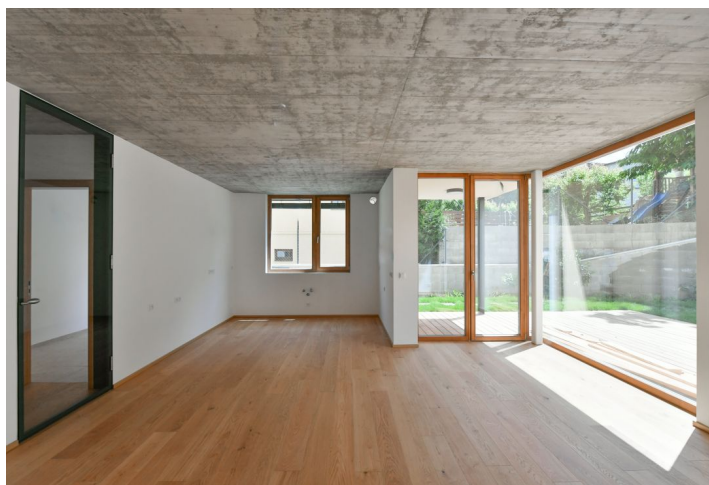
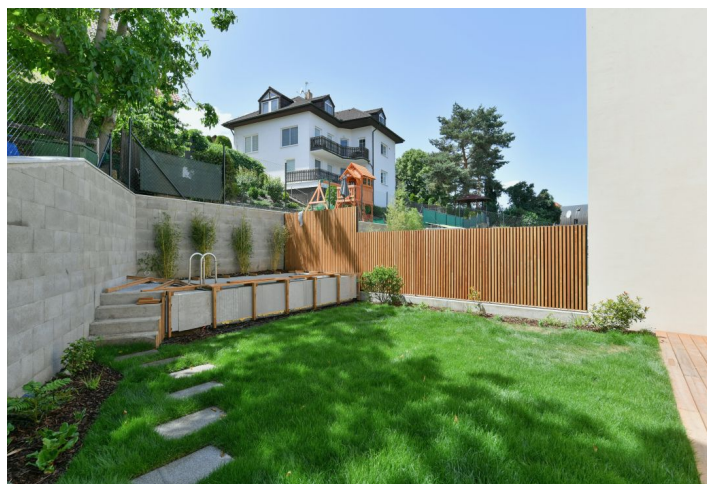




## Byt 4+kk

124.4 m<sup>2</sup>, Praha 5, Motol, 5. máje

Prodáno



**Byt 4+kk**124.4 m<sup>2</sup>, Praha 5, Motol, 5. máje**Prodáno**

Celková plocha	155 m <sup>2</sup>
Podlahová plocha*	124 m <sup>2</sup>
Terasa	30 m <sup>2</sup>
Zahrada	136 m <sup>2</sup>
Parkování	Dvě garážová stání za příplatek
Garáž	Ano
Sklep	Ano
PENB	B
Referenční číslo	39852

Zahradní byt s charakterem rodinného domu a s relaxačním bazénem je součástí komorního projektu od studia SENAA architekti. Viladům byl právě dokončen v klidné neprůjezdné ulici přímo u modřínového háje mezi několika přírodními parky, přitom pouhé 3 minuty chůze od tramvajové zastávky a pár minut jízdy od smíchovského centra Anděl.

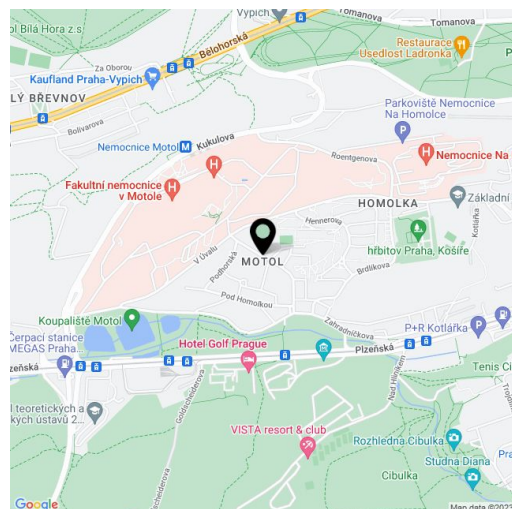
V přízemí je umístěn obytný prostor s přípravou na kuchyni a vstupem na **zakrytou menší terasu** i **větší otevřenou terasu**, dále předsíň a koupelna. V patře jsou 3 ložnice, druhá koupelna a schodišťová hala.

Vysoký standard zahrnuje **klimatizaci**, **dřevěná okna** s izolačními trojskly, v ložnicích s elektricky ovládanými venkovními žaluziemi, **dubové podlahy** a elegantní **dubové schodiště**, povrch teras z **modřínového dřeva**, bezfalcové dveře **Sapeli Elegant** s magnetickými zámky, přípravu na inteligentní systém domácnosti. Vytápění a ohřev teplé vody plynovým kondenzačním kotlem. Na zahradě je **relaxační bazén**. Kupní cena zahrnuje **velký sklep**, za příplatek jsou **2 parkovací stání** v garáži s dobíjecí stanicí pro **elektromobily**.

Dobře dostupná lokalita ideální pro **klidné rodinné bydlení**. Kousek od sebe se rozkládají **lesoparky**, přírodní památky, **koupaliště** i **golfové hřiště**. 3 minuty chůze trvá cesta k tramvajové nebo autobusové zastávce se spoji ke stanici metra Nemocnice Motol. Smíchovské centrum **Anděl** s obchody, multikiny, restauracemi a kavárnami je vzdáleno 15 minut tramvají. Autem se lze rychle napojit na Pražský okruh i tunelový komplex.

Podlahová plocha 124,4 m<sup>2</sup>, terasy 27,5 m<sup>2</sup> a 2,7 m<sup>2</sup>, zahrada (vč. terasy) 136,1 m<sup>2</sup>, bazén 11,3 m<sup>2</sup>, sklep 7,7 m<sup>2</sup>.

Pro více informací o projektu navštivte webovou stránku [www.viladummaj.cz](http://www.viladummaj.cz)



\* Výměra jednotky dle občanského zákoníku.

Plocha je tvořena součtem celé plochy jednotky a ohraničená obvodovými zdmi.

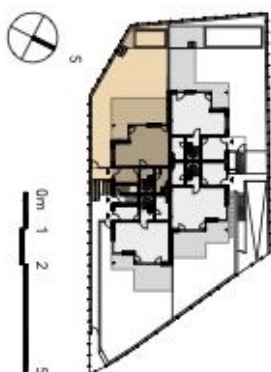


## Byt 4+kk

124.4 m<sup>2</sup>, Praha 5, Motol, 5. máje

Prodáno

WWW.WILLADUMMAJ.CZ

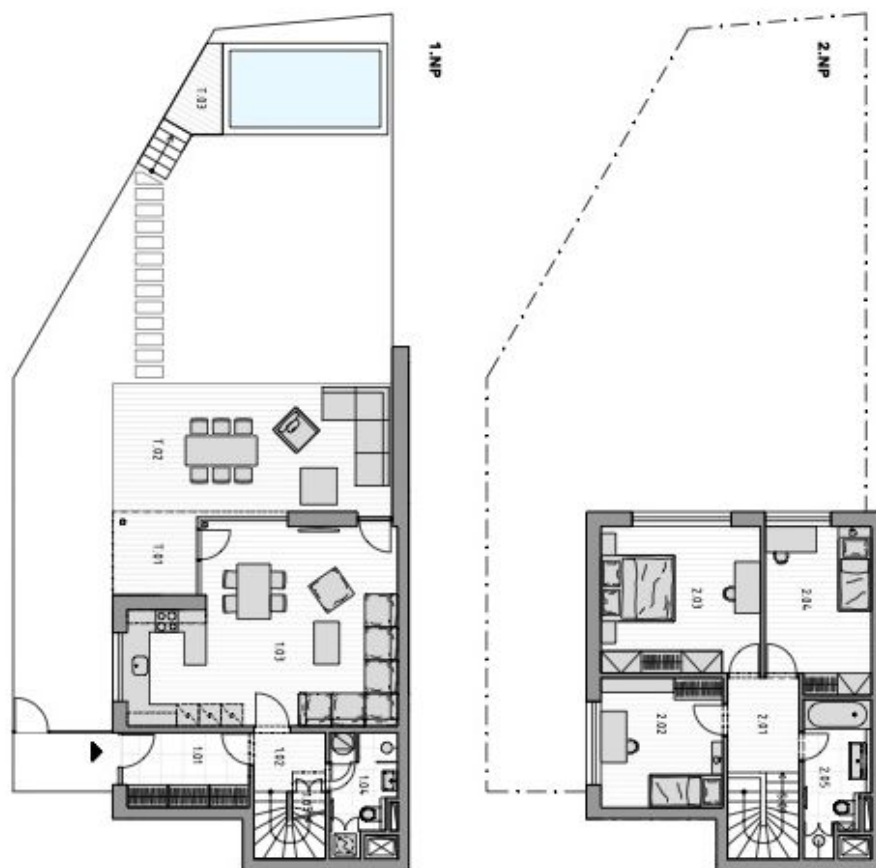


PODLAHOVÁ PLOCHA BYTU		124,4 m <sup>2</sup>
T.02	VENKOVNÍ TERASA	27,5 m <sup>2</sup>
T.03	VENKOVNÍ TERASA	2,7 m <sup>2</sup>
	CELKOVÁ PLOCHA ZAHRADY	136,1 m <sup>2</sup>
	VČETNĚ TERAS	
	SKLEPNÍ KÓJE	7,7 m <sup>2</sup>
	POČET PARKOVACÍCH STÁNÍ	2

1.01	VSTUPNÍ HALA	7,0 m <sup>2</sup>
1.02	HALA	3,2 m <sup>2</sup>
1.03	Hlavní obytný prostor	34,7 m <sup>2</sup>
1.04	KOUPELNA	5,1 m <sup>2</sup>
1.05	SKLAD	1,7 m <sup>2</sup>
2.01	HALA	5,0 m <sup>2</sup>
2.02	DĚTSKÝ POKOJ	11,8 m <sup>2</sup>
2.03	LOŽNICE	17,4 m <sup>2</sup>
2.04	DĚTSKÝ POKOJ	12,7 m <sup>2</sup>
2.05	KOUPELNA	6,5 m <sup>2</sup>
5.01	SCHODIŠTĚ	3,9 m <sup>2</sup>
T.01	VENKOVNÍ TERASA - KRYTÁ	4,6 m <sup>2</sup>
	UŽITNÁ PLOCHA BYTU	113,6 m <sup>2</sup>

## DOMEK ČÉLINE

4+kk 124,4 m<sup>2</sup> MEZONET



VILA DŮM  
RODINNÉ BYTLENÍ  
SE ZAHRADAMI