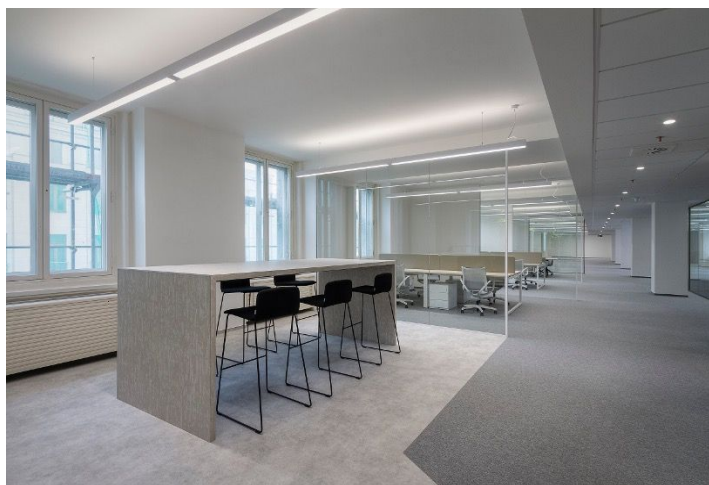
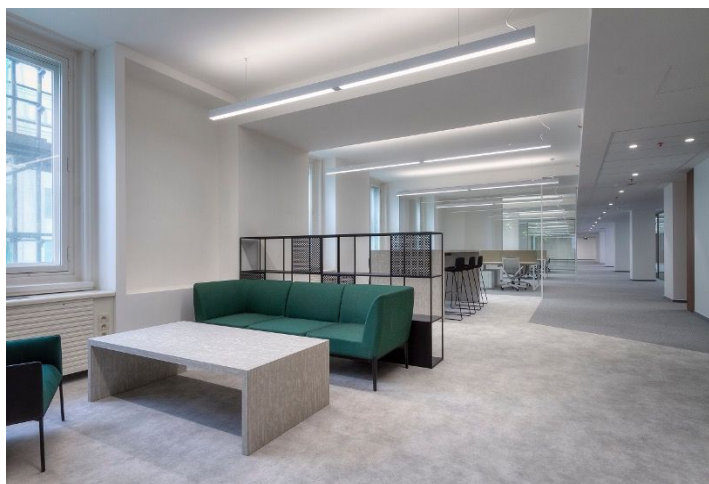




Kancelářské prostory

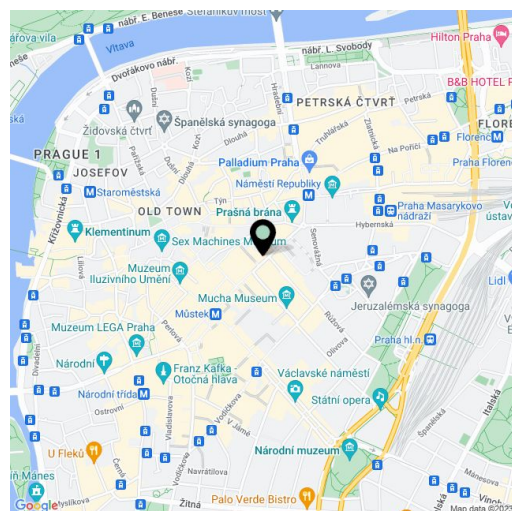
Praha 1, Staré Město, Na Příkopě

Pronajato





| | |
|--------------------|------------------------------------|
| Poplatky za služby | 150 Kč za m ² / měsíčně |
| Plocha k dispozici | 1 107 m ² |
| Sklep | - |
| Terasa | 7 m ² |
| Parkování | - |
| PENB | G |
| Referenční číslo | 39827 |



Kanceláře k pronájmu ve 2. patře v majestátní budově umístěné v historickém centru města naproti pozdně gotické Prašné bráně, která je považována za jeden ze symbolů Prahy. Budova kombinuje historické památkově chráněné prvky a nejnovější design. V 5. patře je k dispozici terasa, která nabízí unikátní výhledy. Velikost typického patra 1 600 m². Parkování je možno zajistit v sousedních budovách.

Lokalita:

Výborná dostupnost městskou hromadnou dopravou. Stanice metra a tramvajová zastávka Náměstí Republiky (trasa B) se nachází minutu chůze od budovy, Hlavní nádraží 8 minut a letiště Václava Havla je vzdálené automobilem 35 minut. V okolí budovy je veškerá občanská vybavenost – butiky, kavárny, restaurace, banky a tři nákupní centra.

Vybavení a služby:

- Otevíratelná okna
- Přístup 24/7
- CCTV
- Generátor záložního napájení
- Toalety
- HVAC
- Výtahy
- Osvětlení
- Sprinklery
- EPS kouřové senzory
- Systém řízení budovy (BMS)
- Výška stropů - až do 3,8 m

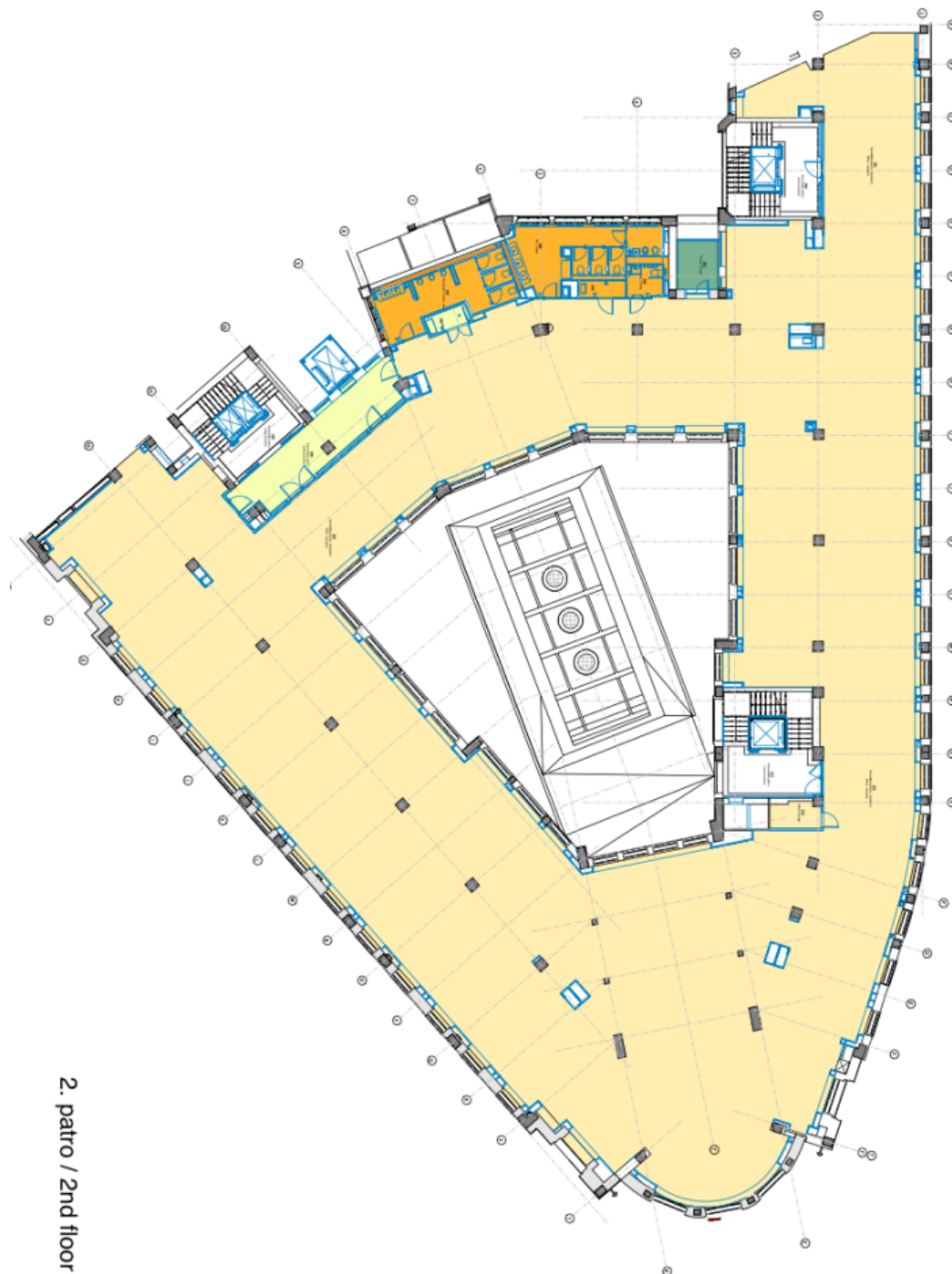
Nájemné a poplatky jsou uvedeny bez DPH. Nájemce neplatí provizi.



Kancelářské prostory

Praha 1, Staré Město, Na Příkopě

Pronajato



2. patro / 2nd floor