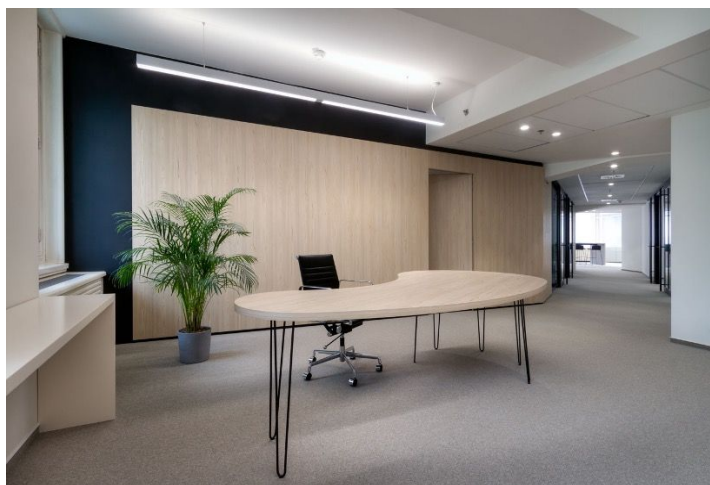
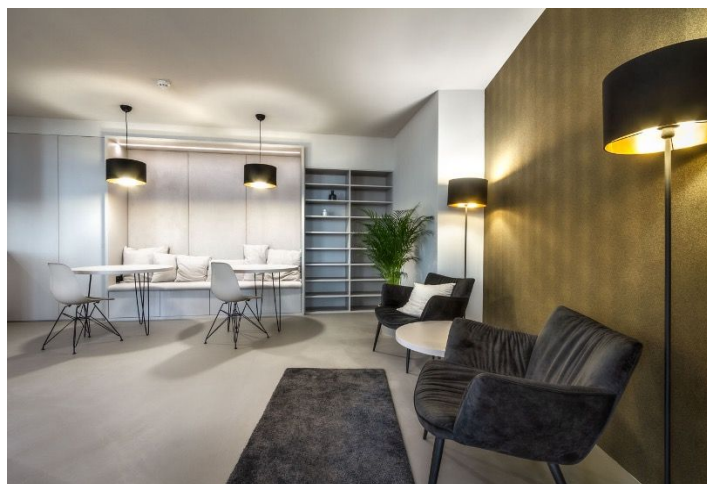




## Kancelářské prostory

Praha 1, Staré Město, Na Příkopě

Pronajato





Poplatky za služby	150 Kč za m <sup>2</sup> / měsíčně
Plocha k dispozici	1 679 m <sup>2</sup>
Sklep	-
Terasa	7 m <sup>2</sup>
Parkování	-
PENB	G
Referenční číslo	39826

Kancelářské prostory k pronájmu ve 3. patře v majestátní budově umístěné v historickém centru města naproti pozdně gotické Prašné bráně, která je považována za jeden ze symbolů Prahy. Budova kombinuje historické památkově chráněné prvky a nejnovější design. V 5. patře je k dispozici terasa, která nabízí unikátní výhledy. Velikost typického patra 1 600 m<sup>2</sup>. Parkování je možno zajistit v sousedních budovách.

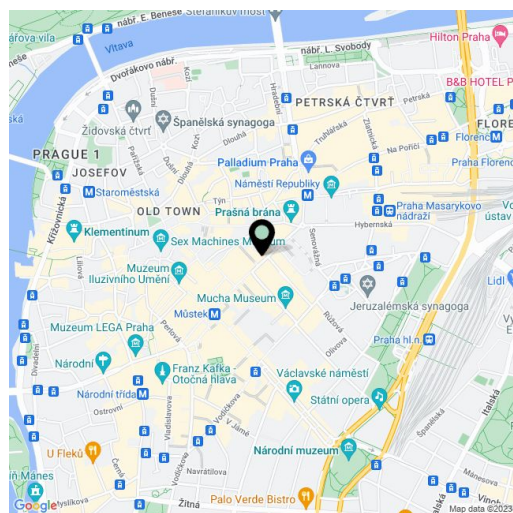
**Lokalita:**

Výborná dostupnost městskou hromadnou dopravou. Stanice metra a tramvajová zastávka Náměstí Republiky (trasa B) se nachází minutu chůze od budovy, Hlavní nádraží 8 minut a letiště Václava Havla je vzdálené automobilem 35 minut. V okolí budovy je veškerá občanská vybavenost – butiky, kavárny, restaurace, banky a tři nákupní centra.

**Vybavení a služby:**

Otevíratelná okna  
Přístup 24/7  
CCTV  
Generátor záložního napájení  
Toalety  
HVAC  
Výtahy  
Osvětlení  
Sprinklery  
EPS kouřové senzory  
Systém řízení budovy (BMS)  
Výška stropů - až do 3,8 m

Nájemné a poplatky jsou uvedeny bez DPH. Nájemce neplatí provizi.

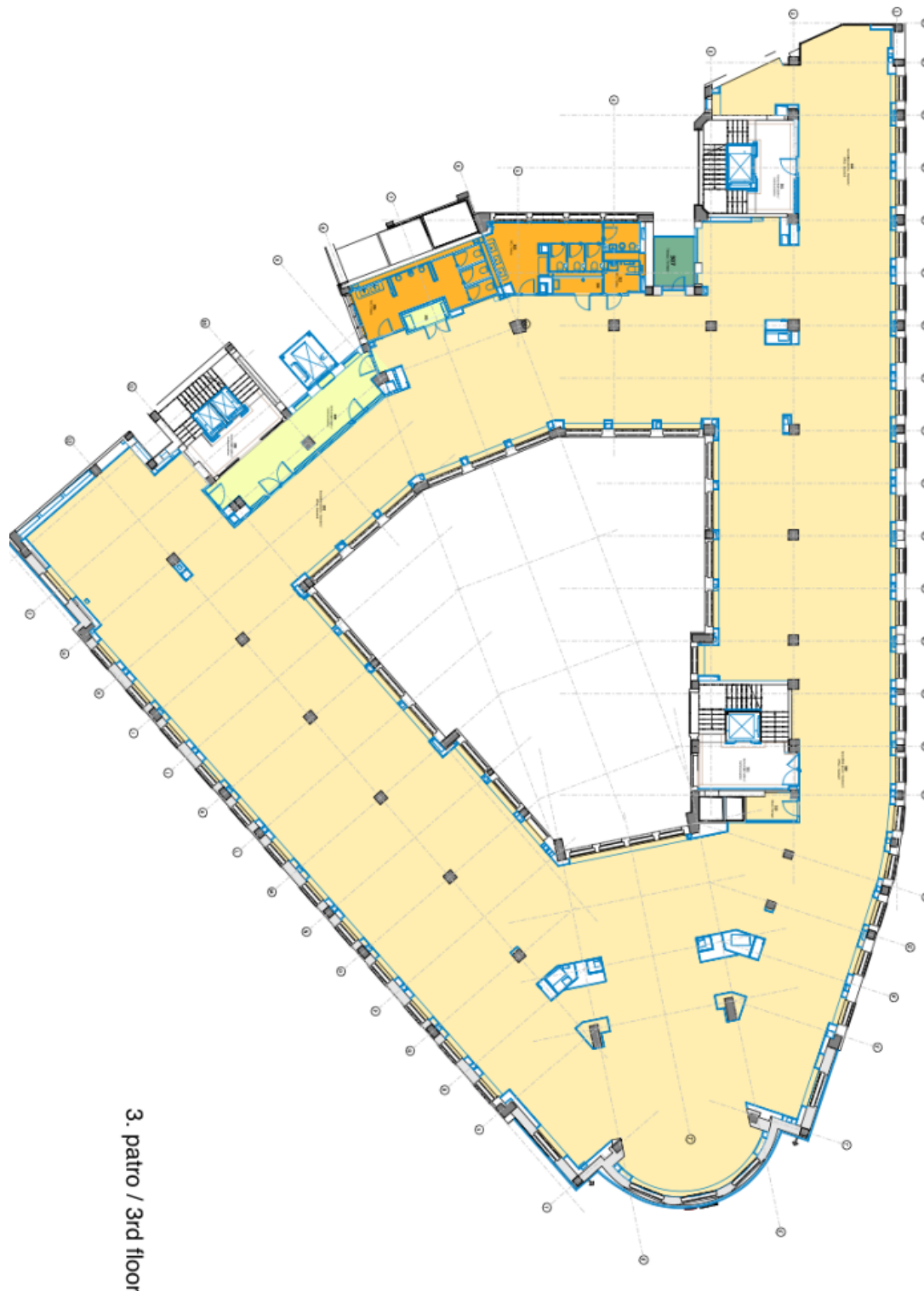




# Kancelářské prostory

Praha 1, Staré Město, Na Příkopě

**Pronajato**



3. patro / 3rd floor