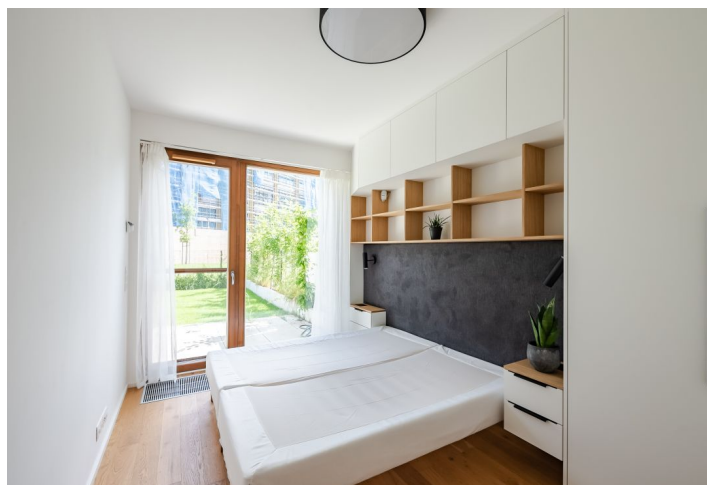




Byt 3+kk

78 m², Praha 5, Košíře, Naskové

Prodáno



**Byt 3+kk**78 m², Praha 5, Košíře, Naskové**Prodáno**

| | |
|--------------------|-------------------|
| Celková plocha | 78 m ² |
| Zahrada | 88 m ² |
| Parkování | 500 000 |
| Garáž | Ano |
| Sklep | Ano |
| Poplatky za služby | 5 300 Kč měsíčně |
| PENB | B |
| Referenční číslo | 39821 |

Architektem navržený a nadstandardně vybavený rodinný byt se 2 předzahrádkami a parkováním je situován v přízemí nové rezidence Aalto Cibulka, v klidné části Prahy 5 obklopené zelení.

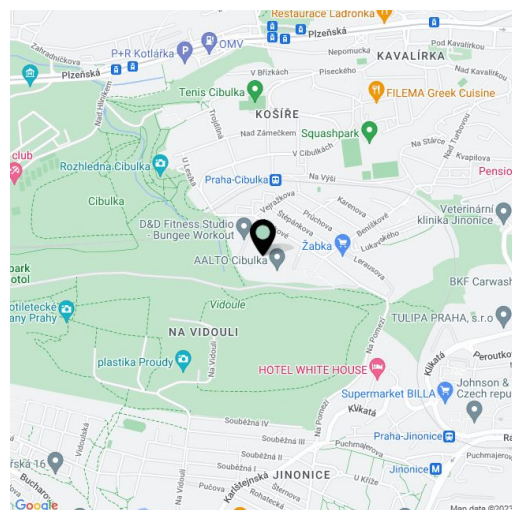
Hlavní obytná místnost, obývací pokoj s kuchyňským koutem, je přirozeně spojená se **zastřešenou terasou a předzahrádkou**. 2 ložnice jsou orientované na **severovýchod** a z obou je přístup na druhou **terasu s předzahrádkou**. Z před síně se vstupuje rovněž do koupelny, na toaletu a do komory. Na předzahrádce stojí **zahradní domek** pro uskladnění venkovního náčiní.

Byt je stále **v záruce** (nabytí vlastnického práva k novému bytu 2/2020), stejně jako veškeré spotřebiče i **nadstandardní vybavení**, které je **podle architektonického návrhu zhotovené na míru**. V kuchyni je zabudována nejvyšší řada Wi-Fi spotřebičů **Siemens** (lednice, mikrovlnná trouba, parní trouba, indukční deska, stropní digestoř, myčka) a vinotéka. V obývacím pokoji je velké **množství úložných prostor** a je zde vytvořeno i **místo pro práci z domova**. Obě ložnice i před síní mají vestavěné šatní skříně včetně policových prvků. Koupelna je vybavena nábytkem z dřevotřísky odolné proti vlhkosti a **deskou z umělého kamene**. Okna jsou osazena dálkově ovladatelnými (přes Wi-Fi) motorizovanými **venkovními žaluziemi Somfy** s automatickým programovatelným světelným senzorem a sítěmi proti hmyzu. Místnosti jsou osvětleny LED světly a svítidly značky **Nordlux**. V komoře je přípojka na pračku. **Veškeré vybavení, včetně nábytku na míru, je v ceně**. Byt je chráněn alarmem a patří k němu **parkovací stání** v podzemních garážích a **sklep**.

Projekt Aalto Cibulka stojí **na okraji přírodního lesoparku** a je výjimečný zvládnutým profilem domu. Lokalita nabízí řadu **příležitostí pro sport i odpočinek**, poblíž je sportovní centrum, tenisové kurty či golfové hřiště. Vedlejší budova bývalé továrny nyní prochází rekonstrukcí, na podzim tak bude dokončen projekt Parvi, který se s Aalto Cibulka propojí a vznikne tak **soukromý vnitroblok** plný zeleně, **s dětským hřištěm** a vodním prvkem. Komplex má **vlastní vchod do lesa**. Rušná křižovatka **Anděl** s množstvím obchodů a restaurací je autem vzdálená **10 minut**, MHD 15 minut. V ulici Naskové je zastávka autobusu.

Podlahová plocha 78,4 m², předzahrádky 47,1 + 41,1 m², sklep.

Kromě běžných prohlídek nemovitostí nabízíme také videoprohlídky v reálném čase přes WhatsApp, FaceTime, Messenger, Skype ad.



* Výměra jednotky dle občanského zákoníku.

Plocha je tvořena součtem celé plochy jednotky a ohraničená obvodovými zdmi.



Byt 3+kk

78 m², Praha 5, Košíře, Naskové

Prodáno

