



## Byt 2+kk

136.79 m<sup>2</sup>, Praha 6, Dejvice

Prodáno



**Byt 2+kk**136.79 m<sup>2</sup>, Praha 6, Dejvice**Prodáno**

Celková plocha	143 m <sup>2</sup>
Podlahová plocha*	137 m <sup>2</sup>
Terasa	46 m <sup>2</sup>
Parkování	-
Sklep	-
PENB	G
Referenční číslo	39815

\* Výměra jednotky dle občanského zákoníku.

Plocha je tvořena součtem celé plochy jednotky a ohraničená obvodovými zdmi.

**Světlý prostorný byt se 2 terasami a krásnými výhledy je umístěn v 5. podlaží klasického cihlového bytového domu stojícího v atraktivní lokalitě Dejvic u univerzitního kampusu jen pár kroků od stanice metra Dejvická.**

Dominantou bytu je **90metrový otevřený prostor** s obývací částí, kuchyní a pracovnou. Dále je zde ložnice s koupelnou a malou **terasou**, centrální koupelna, předsíň a komora. O úroveň výše je galerie a **velká střešní terasa** s výhledem na okolní dominanty. Terasa je přístupná po schodišti u ložnice.

Podlahy jsou částečně z **masivního dřeva**, okna dřevěná. V domě je opravena elektřina, stoupačky, rozvody plynu, plochá střecha a vyměněna okna ve společných částech. Výtah je pouze nákladní, lze však po dokončení oprav společných prostor jednat o vybudování osobního výtahu (možnost žádat dotace).

Dům stojí u parku nedaleko Vítězného náměstí, blízko Národní technické knihovny i několika fakult. Pár kroků od domu je tramvajová zastávka a stanice metra Dejvická, supermarket a další obchody, v blízkosti se pravidelně pořádají oblíbené **farmářské trhy**, v zimě je na tomtéž místě kluziště. V rychlém dosahu jsou také lékařské služby.

Interiér 136,79 m<sup>2</sup>, terasy 6,17 m<sup>2</sup> a 40,21 m<sup>2</sup>.

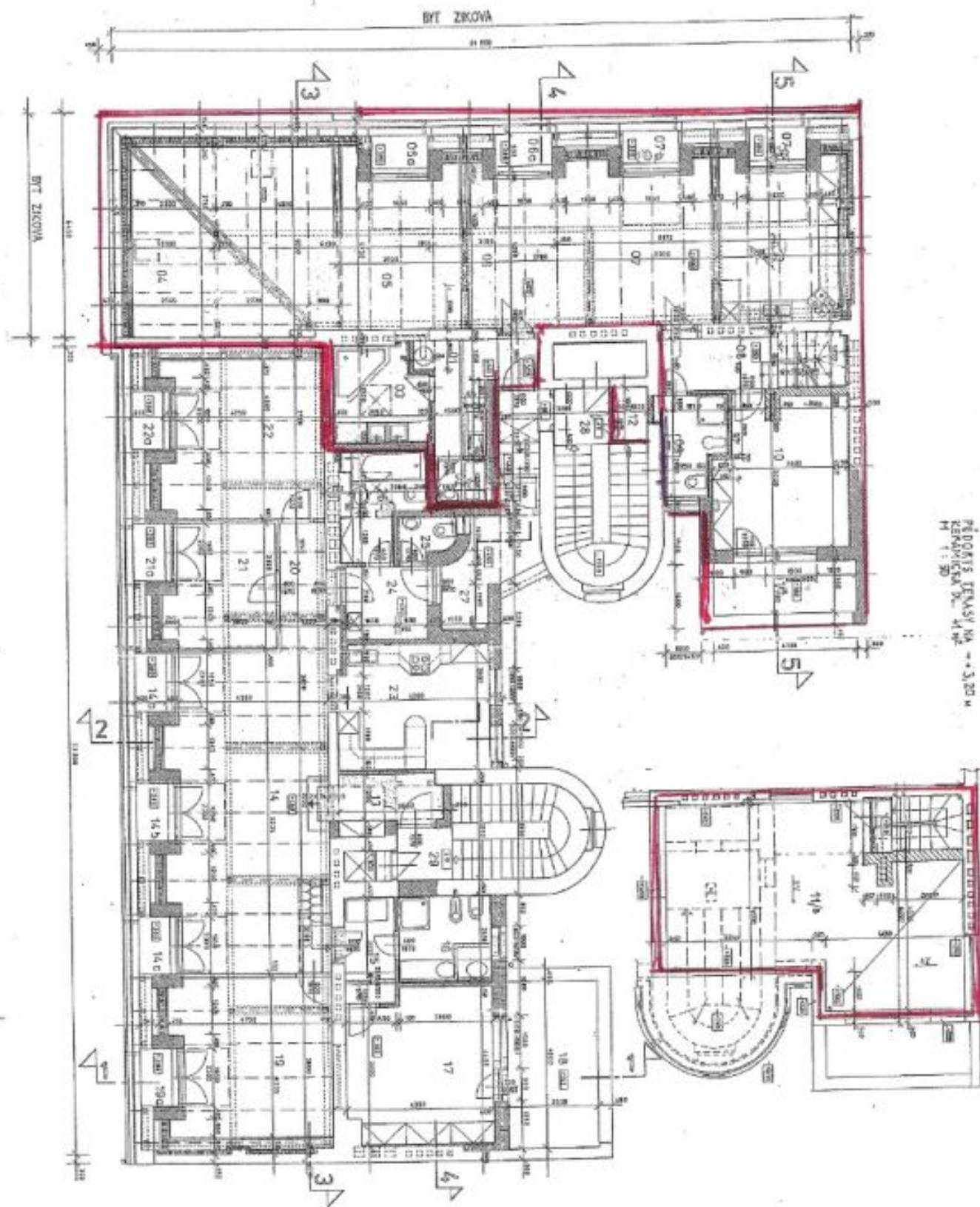
Kromě běžných prohlídek nemovitostí nabízíme také videoprohlídky v reálném čase přes WhatsApp, FaceTime, Messenger, Skype ad.



## Byt 2+kk

136.79 m<sup>2</sup>, Praha 6, Dejvice

Prodáno





# Byt 2+kk

136.79 m<sup>2</sup>, Praha 6, Dejvice

Prodáno

