



Rodinný dům 4+kk

126 m², Praha 9, Čakovice, Tupolevova

Prodáno



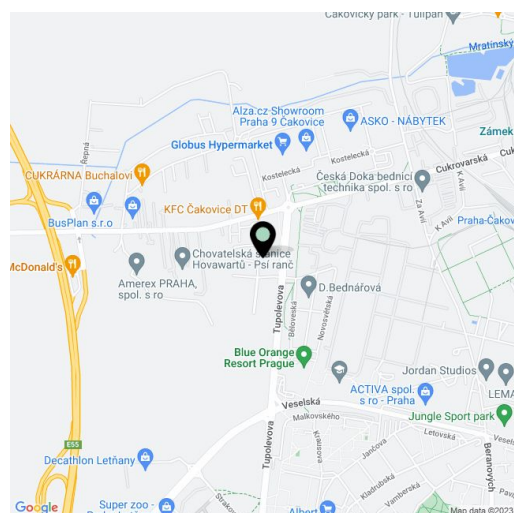


Rodinný dům 4+kk

126 m², Praha 9, Čakovice, Tupolevova

Prodáno

Pozemek	290 m ²
Zastavěná plocha	82 m ²
Zahrada	152 m ²
Parkování	Jedno garážové stání a stání na pozemku.
Garáž	Ano
Sklep	-
PENB	B
Referenční číslo	39814



Elegantně pojatý rohový rodinný dům s garáží je součástí nové řadové zástavby Na Pramenech vznikající na pomezí Čakovic, Letňan a Ďáblic. Rezidenční projekt podle architektonického návrhu ateliéru ADR Petra Koláře a Aleše Lapky propojuje úměrnost, estetiku a funkčnost, budoucím obyvatelům nabídne maximální soukromí, pohodlí a efektivně využitý prostor. Plánovaný termín dokončení léto 2022.

V přízemí bude umístěn obývací pokoj s otevřenou kuchyní, jídelnou a vstupem na terasu, na kterou navazuje **zahrada**, dále komora a předsiň s toaletou a vstupem do **garáže**. V patře přístupném po schodišti z obývacího pokoje je plánována hlavní ložnice, dvě další ložnice, koupelna, komora a chodba.

Dům bude předán s kompletně dokončenými finálními povrchy (nezahrnuje kuchyňskou linku). Do standardu patří **dřevěné třívrstvé podlahy** zn. BARLINEK (výběr ze 2 dekorů), keramická velkoformátová dlažba RAKO EXTRA, plastová okna s mikroventilací, **izolačními trojskly** a přípravou pro předokenní žaluzie, sanitární zařízení Laufen, Hansgrohe, Roltechnik a Tece, podlahové topení, příprava pro elektrickou zabezpečovací signalizaci. Vytápění a TUV bude zajištěno plynovým kondenzačním kotlem se zásobníkem. Parkování v **garáži** a **na venkovním stání na pozemku**.

Předností projektu Na Pramenech je skvělá občanská vybavenost tvořená 2 nákupními centry i drobnými obchody, nepřeborné možnosti sportovního využití, dobré spojení s centrem a množství míst pro trávení volného času. V rychlém dosahu jsou mateřské a základní školy či gymnázium, plavecký bazén a koupaliště, cyklostezka, skatepark nebo multifunkční sportovní centrum. Lokalitu zpříjemňují nedaleké zelené plochy **Ďáblického háje** a **lesoparku Letňany**. Stanice metra je vzdálena 5 minut jízdy autobusem, který staví v bezprostřední blízkosti projektu. V jedné z dalších etap výstavby bude přímo v komplexu zřízena mateřská škola a vystavěno dětské hřiště.

Celková podlahová plocha 132,2 m², užitná plocha 125,7 m², zastavěná plocha 82,2 m², zahradní terasa 13,8 m², zahrada 151,8 m², pozemek celkem 290 m²

Pro další informace o projektu navštivte webovou stránku www.domynapramenech.cz.

Kromě běžných prohlídek nemovitostí nabízíme také **videoprohlídky v reálném čase** přes WhatsApp, FaceTime, Messenger, Skype ad.



Rodinný dům 4+kk

126 m², Praha 9, Čakovice, Tupolevova

Prodáno

NA PRAMENECH

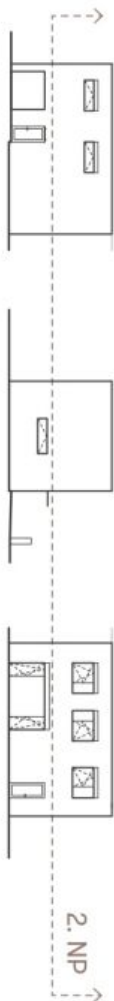


Schéma podlaží domu předložený disponující řádkem domů. Každý řádek tvoří a nabytí se může součástí dodávky domu, zařazení je zobrazeno pouze pro informaci. Specifika pro keramiku, povrchové úpravy a rozložení vybavení je předložením přílohy "Standard nemovitosti". Developer si vyhrazuje právo na změny a upřesnění bez předložení upozornění.



B56 | 4+kk | 132,24 m²

Etapa IV.

č.	místnost	m ²
6	chodba a schodiště	11,91
7	koupelna	5,75
8	pokoje	17,12
9	pokoje	11,56
10	pokoje	13,53
11	komora	3,12
užitná plocha 2. NP		62,99
užitná plocha domu celkem		125,69
podlahová plocha domu celkem		132,24

www.domynapramenech.cz

Developer
bpd development

svoboda&williams | CHRISTIE'S
INTERNATIONAL REAL ESTATE

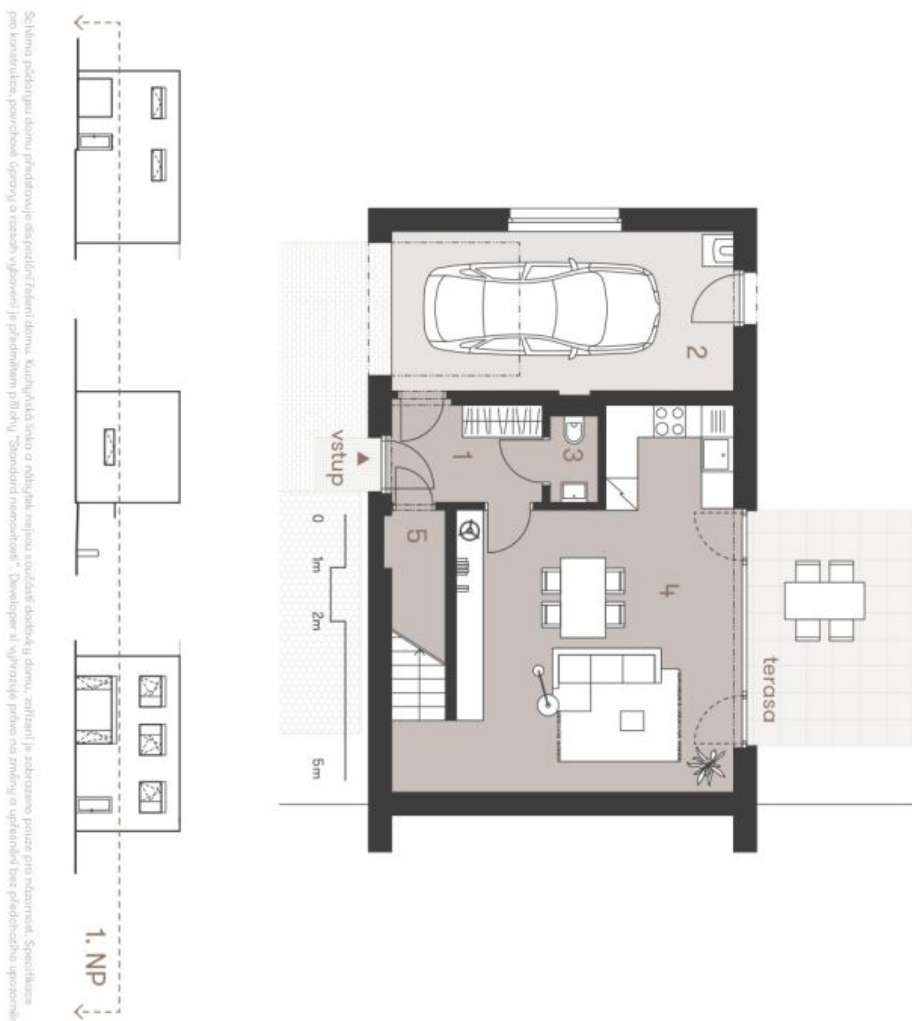
Exkluzivní prodejce
Na Praštině 2, 110 00 Praha 1
+420 257 328 281, +420 257 322 032
info@svoboda-williams.com



Rodinný dům 4+kk

126 m², Praha 9, Čakovice, Tupolevova**Prodáno**

NA PRAMENECH



Šedivou podlahu domu představuje despraktický lakovaný dřevotřískový panel, který má být srovnatelný s podlahou v ostatních částech domu. Srovnání je zobrazeno pouze pro názornost. Specifikace pro konstrukci povrchové úpravy a rozložení výhledů je přiložená příloha "Standard nemožnosti". Developer si vyhrazuje právo na změny a upřesnění bez předchozího upozornění.

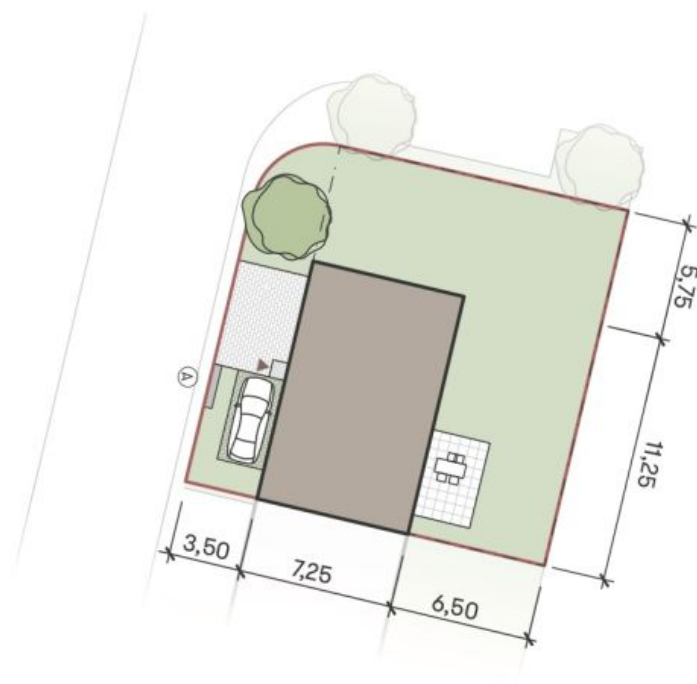
B56 | 4+kk | 132,24 m²
Etapa IV.

č.	místnost	m ²
1	zdvíhač	5,43
2	garáž	19,38
3	wc	1,46
4	obývací pokoj s kuchyní	34,68
5	komora	1,75
užitná plocha 1. NP		62,70
terasa		13,81
užitná plocha domu celkem		125,69
podlahová plocha domu celkem		132,24

www.domynapramenech.czDeveloper
bpd developmentsvoboda&williams | Ekluzivní prodejce
CHRISTIE'S
INTERNATIONAL REAL ESTATENa Perlešně 2, 110 00 Praha 1
+420 257 328 281, +420 257 322 032
info@svoboda-williams.com



Rodinný dům 4+kk

126 m², Praha 9, Čakovice, Tupolevova**Prodáno****B56 | 4+kk | 132,24 m²**
Etapa IV.

plocha	m ²
zastavěná plocha domu	82,20
zahradka	151,80
ostatní plocha	56,00
celková plocha pozemku	290,00

- Ⓐ sdrúžený piliř pro elektroměr a plynoměr
- hranice pozemku
- - - - - oplacení

www.domynapramenech.czDeveloper
bpd development

svoboda&williams | CHRISTIE'S
INTERNATIONAL REAL ESTATE

Exkluzivní prodejce
Na Perštýně 2, 110 00 Praha 1
+420 257 328 281, +420 257 322 032
info@svoboda-williams.com



Rodinný dům 4+kk

126 m², Praha 9, Čakovice, Tupolevova

Prodáno

NA PRAMENECH

Celková situace



B56 | 4+kk | 132,24 m²

Etapa IV.



www.domjnapramenech.cz

Developer
bpd development

svoboda&williams | CHRISTIE'S
INTERNATIONAL REAL ESTATE
Exkluzivní prodejce
Na Perštýně 2, 110 00 Praha 1
+420 257 328 281, +420 257 322 032
info@svoboda-williams.com