



Rodinný dům 4+kk

126 m², Praha 9, Čakovice, Schollova

Prodáno

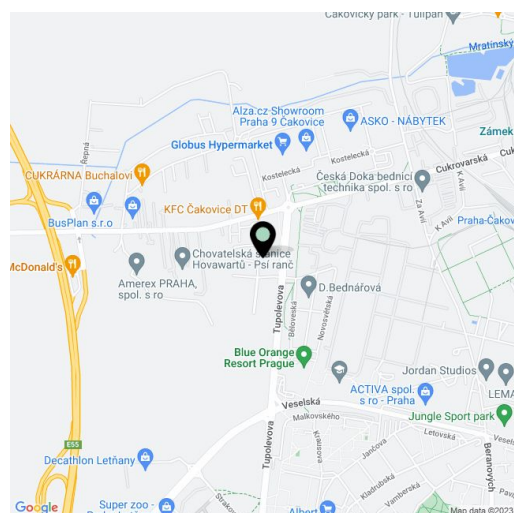




Rodinný dům 4+kk

126 m², Praha 9, Čakovice, Schollova**Prodáno**

Pozemek	291 m ²
Zastavěná plocha	82 m ²
Zahrada	152 m ²
Parkování	Jedno garážové stání a stání na pozemku.
Garáž	Ano
Sklep	-
PENB	B
Referenční číslo	39813



Elegantně pojatý rohový rodinný dům s garáží je součástí nové řadové zástavby Na Pramenech vznikající na pomezí Čakovic, Letňan a Ďáblic. Rezidenční projekt podle architektonického návrhu ateliéru ADR Petra Koláře a Aleše Lapky propojuje úměrnost, estetiku a funkčnost, budoucím obyvatelům nabídne maximální soukromí, pohodlí a efektivně využitý prostor. Plánovaný termín dokončení léto 2022.

V přízemí bude umístěn obývací pokoj s otevřenou kuchyní, jídelnou a vstupem na terasu, na kterou navazuje **zahrada**, dále komora a předsíň s toaletou a vstupem do **garáže**. V patře přístupném po schodišti z obývacího pokoje je plánována hlavní ložnice, dvě další ložnice, koupelna, komora a chodba.

Dům bude předán s kompletně dokončenými finálními povrchy (nezahrnuje kuchyňskou linku). Do standardu patří **dřevěné třívrstvé podlahy** zn. BARLINEK (výběr ze 2 dekorů), keramická velkoformátová dlažba RAKO EXTRA, plastová okna s mikroventilací, **izolačními trojskly** a přípravou pro předokenní žaluzie, sanitární zařízení Laufen, Hansgrohe, Roltechnik a Tece, podlahové topení, příprava pro elektrickou zabezpečovací signalizaci. Vytápění a TUV bude zajištěno plynovým kondenzačním kotlem se zásobníkem. Parkování v **garáži** a **na venkovním stání na pozemku**.

Předností projektu Na Pramenech je skvělá občanská vybavenost tvořená 2 nákupními centry i drobnými obchody, nepřeborné možnosti sportovního využití, dobré spojení s centrem a množství míst pro trávení volného času. V rychlém dosahu jsou mateřské a základní školy či gymnázium, plavecký bazén a koupaliště, cyklostezka, skatepark nebo multifunkční sportovní centrum. Lokalitu zpříjemňují nedaleké zelené plochy **Ďáblického háje** a **lesoparku Letňany**. Stanice metra je vzdálena 5 minut jízdy autobusem, který staví v bezprostřední blízkosti projektu. V jedné z dalších etap výstavby bude přímo v komplexu zřízena mateřská škola a vystavěno dětské hřiště.

Celková podlahová plocha 132,2 m², užitná plocha 125,7 m², zastavěná plocha 82,2 m², zahradní terasa 13,8 m², zahrada 151,8 m², pozemek celkem 291 m²

Pro další informace o projektu navštivte webovou stránku www.domynapramenech.cz.

Kromě běžných prohlídek nemovitostí nabízíme také **videoprohlídky v reálném čase** přes WhatsApp, FaceTime, Messenger, Skype ad.



Rodinný dům 4+kk

126 m², Praha 9, Čakovice, Schollova

Prodáno

NA PRAMENECH

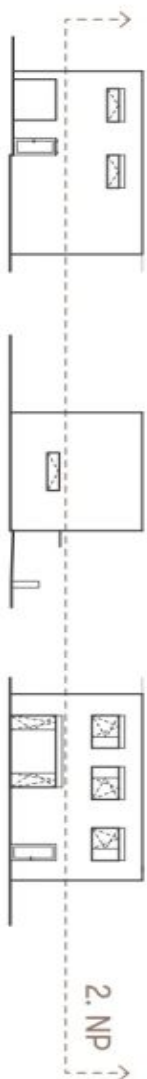


Schéma přílohu domu představuje dispozici řešení domu. Kuchynská linka a obývací pokoj součástí dobového domu, sestavení je ekstruzivní podle pro rodinnou. Specifická pro keramika, povrchové úpravy a rozložení výhledů je přírodním přírodním "Standard nemovitosti". Developer si vyhradil právo na změny a upřesnění bez předchozího upozornění.

B72 | 4+kk | 132,24 m²

Etapa IV.



č.	místnost	m ²
6	chodba a schodiště	11,91
7	kuchynka	5,75
8	pokoje	17,12
9	pokoje	11,56
10	pokoje	13,53
11	komora	3,12

užitná plocha 2. NP 62,99

užitná plocha domu celkem 125,69

podlahová plocha domu celkem 132,24

www.domynapramenech.cz

Developer
bpd development

svoboda&williams | CHRISTIE'S
INTERNATIONAL REAL ESTATE
Exkluzivní prodejce

Na Perlešské 2, 110 00 Praha 1
+420 257 328 281, +420 257 322 032
info@svoboda-williams.com

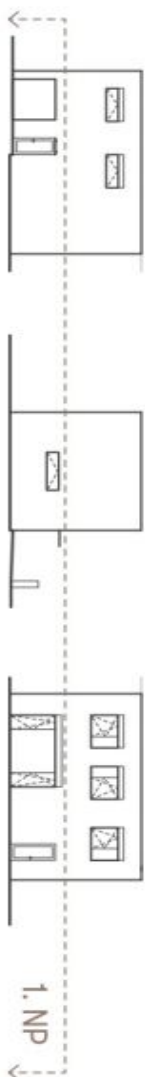


Rodinný dům 4+kk

126 m², Praha 9, Čakovice, Schollova

Prodáno

NA PRAMENECH



Skvělou příležitost domu, při odstavění dispozicí řádku ní domu. Kuchyňská linka a obývací pokoj součástí dobovliji domu, zůstaní je zobrazeno pouze pro ilustraci. Specifikace pro konstrukci, povrchové úpravy a rozsvětlení je předmětem přílohy "Standard nemovitosti". Developer si vyhrazuje právo na změny a upřesnění bez předchozího upozornění.

B72 | 4+kk | 132,24 m²
Etapa IV.



č.	místnost	m ²
1	zábveř	5,43
2	garáž	19,38
3	wc	1,46
4	obývací pokoj s kuchyní	34,68
5	komora	1,75
užitná plocha 1. NP		62,70
terasa		13,81
užitná plocha domu celkem		125,69
podlahová plocha domu celkem		132,24

www.domynapramenech.cz

Developer
bpd development

svoboda&williams | CHRISTIE'S
INTERNATIONAL REAL ESTATE

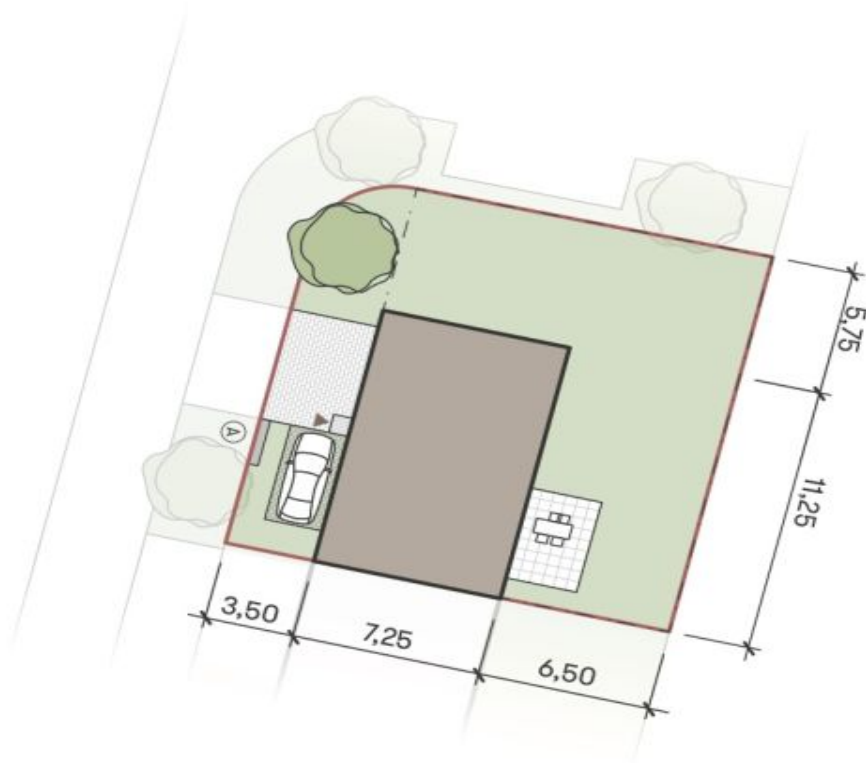
Ekkluzivní prodejce
No Petršigne 2, 110 00 Praha 1
+420 257 328 281, +420 257 322 032
info@svoboda-williams.com



Rodinný dům 4+kk

126 m², Praha 9, Čakovice, Schollova

Prodáno



B72 | 4+kk | 132,24 m²

Etapa IV.



plocha	m ²
zastavěná plocha domu	82,20
zahrada	151,80
ostatní plocha	57,00
celková plocha pozemku	291,00

- Ⓐ sdrúžený pítř pro elektroměř a plynoměř
- hranice pozemku
- - - - - oplotení

www.domynapramenech.cz

Developer
bpd development

svoboda&williams | Ekluzivní prodejce
CHRISTIE'S
INTERNATIONAL REAL ESTATE

Na Perštýně 2, 110 00 Praha 1
+420 257 328 281, +420 257 322 032
info@svoboda-williams.com



Rodinný dům 4+kk

126 m², Praha 9, Čakovice, Schollova

Prodáno

NA PRAMENECH



B72 | 4+kk | 132,24 m²

Etapa IV.



Celková situace

svoboda&williams | CHRISTIE'S
INTERNATIONAL REAL ESTATE

Exkluzivní prodejce

bpd development

Developer

www.domynapramenech.cz

Na Perštýně 2, 110 00 Praha 1
+420 257 328 281, +420 257 322 032
info@svoboda-williams.com