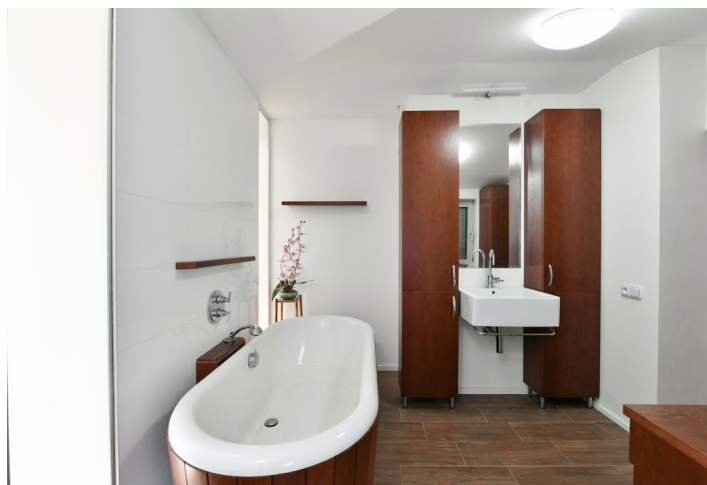




Byt 4+1

226 m², Praha 4, Nusle, Marie Cibulkové

Pronajato





Byt 4+1

226 m², Praha 4, Nusle, Marie Cibulkové

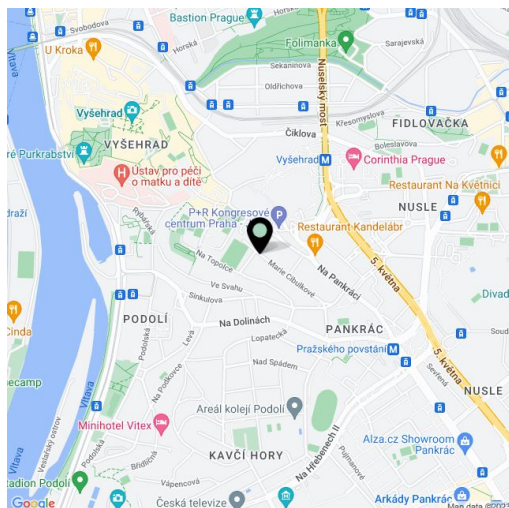
Pronajato

Celková plocha	251 m ²
Podlahová plocha*	226 m ²
Terasa	25 m ²
Parkování	Možnost parkování v nedalekých garážích za poplatek.
Garáž	Ano
Sklep	Ano
PENB	G
Referenční číslo	39789
K dispozici od	Ihned

Prostorný částečně zařízený mezonetový byt s terasou s krásným širokým výhledem na město – půdní nástavba ve 4. patře rekonstruovaného cihlového domu s výtahem. Příjemná lokalita v klidné neprůjezdné ulici u parku Na Topolce a vstupu do rozlehlého parku na Vyšehradě. Stanice metra 10 minut chůze, v dosahu prodejna potravin, kavárna, restaurace, lékárna, sportovní areál.

Ve vstupní úrovni je obývací pokoj s plně vybaveným kuchyňským koutem, 2 ložnice, koupelna s vanou a toaletou, samostatná toaleta, technická místnost s pračkou, plynovým kotlem a **velkým mrazákem** a vstupní hala. Podkroví tvoří prostorná **galerie** se vstupem na **terasu**, 1 ložnice, **2 šatny** a koupelna se **saunou**, vanou a toaletou.

Dřevěné podlahy, v koupelnách dlažba s **podlahovým vytápěním**, vestavěné skříně, topný a **chladicí systém** ve stěnách a stropěch, myčka, mikrovlnná trouba, **americká lednice**, indukční i plynová varná deska, pračka se sušičkou, sklep. Garážové stání lze pronajmout v blízkém Kongresovém centru. Zálohy na poplatky za společné domovní služby a vodu 3000 Kč/měs., plyn a elektřina se hradí zvlášť. K dispozici od října 2022.



* Výměra jednotky dle občanského zákoníku.

Plocha je tvořena součtem celé plochy jednotky a ohraničená obvodovými zdmi.