



Byt 3+kk

99.1 m², Český Krumlov, Černá v Pošumaví

Prodáno



**Byt 3+kk**99.1 m², Český Krumlov, Černá v Pošumaví**Prodáno**

Celková plocha	116 m ²
Podlahová plocha*	99 m ²
Terasa	17 m ²
Parkování	Možnost dokoupit garážové stání
Garáž	Ano
Sklep	Ano
PENB	B
Referenční číslo	39742

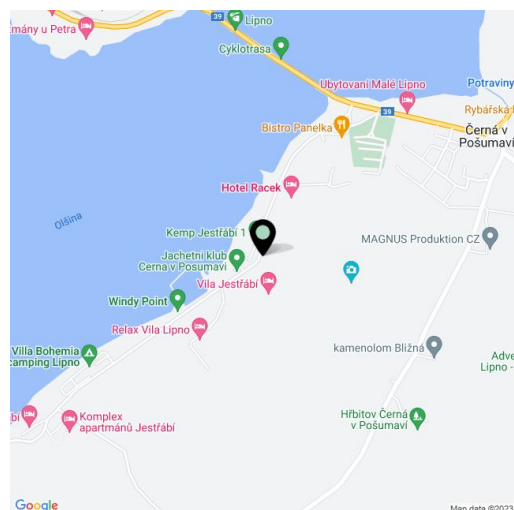
Nový byt s terasou je součástí apartmánového domu Lakeside Apartments Lipno v Černé v Pošumaví. Pohodlný apartmán ve vysokém standardu nabídne nerušené výhledy na největší českou vodní plochu, soukromou pláž a wellness se saunou i bazénem. Atraktivní lokalita přímo u Lipenské přehrady, nedaleko Českého Krumlova a hraničního přechodu do Rakouska. Termín dokončení na konci roku 2022.

Dispozici bytu v 1. NP tvoří severozápadně orientovaný obývací pokoj s přípravou na kuchyni, 2 ložnice, koupelna, předsíň, hala a toaleta.

Kvalitní standard vybavení zahrnuje hliníková okna s izolačním trojsklem a venkovními hliníkovými roletami či žaluziemi, nadstandardní **odhlučnění** mezi apartmány, **dubové podlahy**, přípravu na **chlazení** i systém chytré domácnosti, keramickou dlažbu a sanitu značek Grohe a Laufen. **Ekologické podlahové vytápění** zajistí 16 geotermálních vrtů hlubokých 150 metrů. Interiér lze dokončit architektem podle požadavků klienta. Majitelé budou moci využít správcovský servis, který kromě běžných úklidových služeb společných prostor spočívá i v nabídce úklidu jednotlivých bytů, recepční službě a 24hodinové asistenci. **Sklep a garážové stání** za příplatek.

Černá v Pošumaví je součástí **CHKO Šumava** a rozkládá se u nejširšího bodu **vodní nádrže Lipno**. Je oblíbeným turistickým střediskem vyhledávaným milovníky jachtingu, windsurfingu i kiteboardingu i dalších **vodních sportů**. V okolí lze navštívit Stezku korunami stromů, bikepark, rodinnou terénní cyklotrasu, lanový park, aquapark, bobovou dráhu a mnoho dalších atrakcí. V zimě Lipno vybízí k **bruslení** či k **lyžování** v nedalekých areálech, jako je například rakouský Hochficht. Místo je atraktivní i díky poloze nedaleko **Českého Krumlova** a hraničního přechodu s Rakouskem.

Podlahová plocha 99,1 m², terasa 17 m².



* Výměra jednotky dle občanského zákoníku.

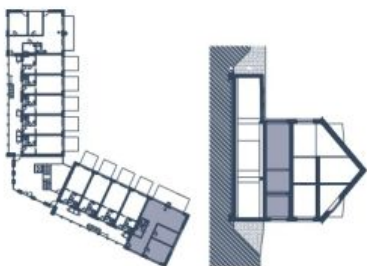
Plocha je tvořena součtem celé plochy jednotky a ohraničená obvodovými zdmi.



Byt 3+kk

99.1 m², Český Krumlov, Černá v Pošumaví

Prodáno



* Lakeside Lipno Apartments si vyhradzuje pravo na zmenu. Všetchné materiály a informácie jsou pouze orientační. Součástí kúpnej ceny apartmánu není nábytok. Celková plocha apartmánu je včetně pluchů předsídky a vnitřních nosných stěn dle Vázaného nálezů 3/86/2013 Sb.

ĽAKESIDE

LIPNO APARTMENTS

APARTMÁN 1.12

01	Hala	1668 m ²
02	Koupeľna	5,78 m ²
03	WC	2,04 m ²
04	Obytný priestor	36,77 m ²
05	Pokoj	13,73 m ²
06	Pokoj	17,01 m ²
07	Zádvieň	3,86 m ²
	Předsídky	3,23 m ²

CELKOVÁ PLOCHA		99,1 m ²
NEZAPOČÍTENO		
	Terasa	17 m ²

svoboda&williams | CHRISTIE'S
INTERNATIONAL REAL ESTATE

Exkluzivní zastoupení: