



Byt 3+kk

97.9 m², Český Krumlov, Černá v Pošumaví

Prodáno





Byt 3+kk

97.9 m², Český Krumlov, Černá v Pošumaví

Prodáno

Celková plocha	98 m ²
Parkování	Možnost dokoupit garážové stání
Garáž	Ano
Sklep	Ano
PENB	B
Referenční číslo	39737

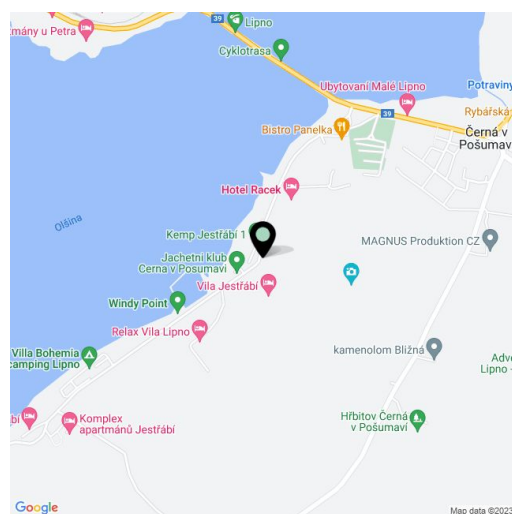
Nový byt je součástí apartmánového domu Lakeside Apartments Lipno v Černé v Pošumaví. Pohodlný apartmán ve vysokém standardu nabídne nerušené výhledy na největší českou vodní plochu, soukromou pláž a wellness se saunou i bazénem. Atraktivní lokalita přímo u Lipenské přehrady, nedaleko Českého Krumlova a hraničního přechodu do Rakouska. Termín dokončení na konci roku 2022.

Dispozici bytu ve 2. NP tvoří severozápadně orientovaný obývací pokoj s přípravou na kuchyni, ložnice, pracovna, 2 koupelny a předsíň. Klientskou změnou lze v bytě vytvořit také **lodžii**.

Kvalitní standard vybavení zahrnuje hliníková okna s izolačním trojsklem a venkovními hliníkovými roletami či žaluziemi, nadstandardní **odhlučnění** mezi apartmány, **dubové podlahy**, přípravu na **chlazení** i systém chytré domácnosti, keramickou dlažbu a sanitu značek Grohe a Laufen. **Ekologické podlahové vytápění** zajistí 16 geotermálních vrtů hlubokých 150 metrů. Interiér lze dokončit architektem podle požadavků klienta. Majitelé budou moci využít správcovský servis, který kromě běžných úklidových služeb společných prostor spočívá i v nabídce úklidu jednotlivých bytů, recepční službě a 24hodinové asistenci. **Sklep a garážové stání** za příplatek.

Černá v Pošumaví je součástí **CHKO Šumava** a rozkládá se u nejširšího bodu **vodní nádrže Lipno**. Je oblíbeným turistickým střediskem vyhledávaným milovníky jachtingu, windsurfingu i kiteboardingu i dalších **vodních sportů**. V okolí lze navštívit Stezku korunami stromů, bikepark, rodinnou terénní cyklotrasu, lanový park, aquapark, bobovou dráhu a mnoho dalších atrakcí. V zimě Lipno nabízí k **bruslení** či k **lyžování** v nedalekých areálech, jako je například rakouský Hochficht. Místo je atraktivní i díky poloze nedaleko **Českého Krumlova** a hraničního přechodu s Rakouskem.

Podlahová plocha 97,9 m².



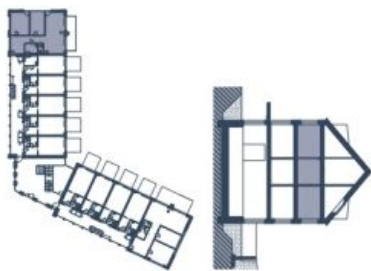
* Výměra jednotky dle občanského zákoníku.
Plocha je tvořena součtem celé plochy jednotky a ohraničená obvodovými zdmi.



Byt 3+kk

97.9 m², Český Krumlov, Černá v Pošumaví

Prodáno



* Lakeside Lipno Apartments si vyhraňuje právo na změny. Všechny materiály a informace jsou pouze orientační. Součástí každé ceny apartmánu není nábytek. Cílová plocha apartmánu je včetně podlah, příček a vnitřních nosných stěn dle validního měření 386/2013 Sb.

ĽAKESIDE
LIPNO APARTMENTS

APARTMÁN 2.02

01	Hala	13,47 m ²
02	Koupelna	3,28 m ²
03	Koupelna	5,21 m ²
04	Obýtný prostor	40,79 m ²
05	Pokoj	15,71 m ²
06	Pracovna	12,85 m ²
07	Záďverí Příčky	3,86 m ² 2,73 m ²

CELKOVÁ PLOCHA 97,9 m²

svoboda&williams | CHRISTIE'S
INTERNATIONAL REAL ESTATE
Ekkluzivní zastoupení: