



Byt 3+kk

97.9 m², Český Krumlov, Černá v Pošumaví

Prodáno



**Byt 3+kk**97.9 m², Český Krumlov, Černá v Pošumaví**Prodáno**

Celková plocha	98 m ²
Parkování	Možnost dokoupit garážové stání
Garáž	Ano
Sklep	Ano
PENB	B
Referenční číslo	39736

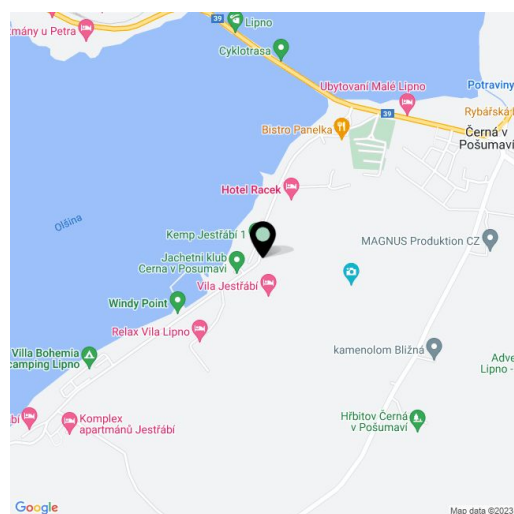
Nový byt je součástí apartmánového domu Lakeside Apartments Lipno v Černé v Pošumaví. Pohodlný apartmán ve vysokém standardu nabídne nerušené výhledy na největší českou vodní plochu, soukromou pláž a wellness se saunou i bazénem. Atraktivní lokalita přímo u Lipenské přehrady, nedaleko Českého Krumlova a hraničního přechodu do Rakouska. Termín dokončení na konci roku 2022.

Dispozici bytu ve 2. NP tvoří západně orientovaný obývací pokoj s přípravou na kuchyni, 2 ložnice, koupelna, předsíň a toaleta. Klientskou změnou lze v bytě vybudovat v případě zájmu také **lodžii**.

Kvalitní standard vybavení zahrnuje hliníková okna s izolačním trojsklem a venkovními hliníkovými roletami či žaluziemi, nadstandardní **odhlučnění** mezi apartmány, **dubové podlahy**, přípravu na **chlazení** i systém chytré domácnosti, keramickou dlažbu a sanitu značek Grohe a Laufen. **Ekologické podlahové vytápění** zajistí 16 geotermálních vrtů hlubokých 150 metrů. Interiér lze dokončit architektem podle požadavků klienta. Majitelé budou moci využít správcovský servis, který kromě běžných úklidových služeb společných prostor spočívá i v nabídce úklidu jednotlivých bytů, recepční službě a 24hodinové asistenci. **Sklep a garážové stání** za příplatek.

Černá v Pošumaví je součástí **CHKO Šumava** a rozkládá se u nejširšího bodu **vodní nádrže Lipno**. Je oblíbeným turistickým střediskem vyhledávaným milovníky jachtingu, windsurfingu i kiteboardingu i dalších **vodních sportů**. V okolí lze navštívit Stezku korunami stromů, bikepark, rodinnou terénní cyklotrasu, lanový park, aquapark, bobovou dráhu a mnoho dalších atrakcí. V zimě Lipno nabízí k **bruslení** či k **lyžování** v nedalekých areálech, jako je například rakouský Hochficht. Místo je atraktivní i díky poloze nedaleko **Českého Krumlova** a hraničního přechodu s Rakouskem.

Podlahová plocha 97,9 m².



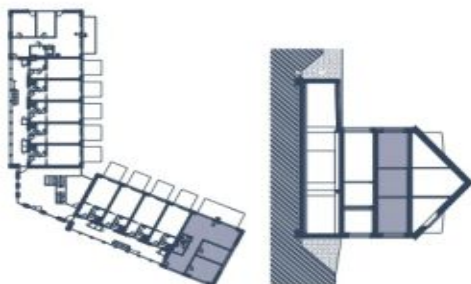
* Výměra jednotky dle občanského zákoníku.
Plocha je tvořena součtem celé plochy jednotky a ohraničená obvodovými zdmi.



Byt 3+kk

97.9 m², Český Krumlov, Černá v Pošumaví

Prodáno



lakesidelipnocz
Na Perštýně 2, 110 00, Praha 1
+420 257 328 281, +420 724 724 661 238
info@lakesidelipnocz



* Lakeside Lipno Apartments si vyhrazuje právo na změny. Veškeré materiály a informace jsou pouze orientační. Souděním kupní ceny apartmánu není nutný. Celková podoba apartmánu je včetně ploch přístřešků a vnitřních rozdělovacích stěn dle výšifrovačů náčrtní 306/2013 Stb.

ĽAKESIDE

LIPNO APARTMENTS

APARTMÁN 2.12

01	Hala	16,68 m ²
02	Koupelna	5,78 m ²
03	WC	2,04 m ²
04	Obýtný prostor	35,57 m ²
05	Pokoj	13,73 m ²
06	Pokoj	17,01 m ²
07	Zádvěří Přístěky	3,86 m ² 3,23 m ²

CELKOVÁ PLOCHA 97,9 m²

svoboda&williams | CHRISTIE'S
INTERNATIONAL REAL ESTATE
Exkluzivní zastoupení: