



## Byt 3+kk

66.3 m<sup>2</sup>, Český Krumlov, Černá v Pošumaví

Prodáno





## Byt 3+kk

66.3 m<sup>2</sup>, Český Krumlov, Černá v Pošumaví

Prodáno

Celková plocha	66 m <sup>2</sup>
Parkování	Možnost dokoupit garážové stání
Garáž	Ano
Sklep	Ano
PENB	B
Referenční číslo	39729

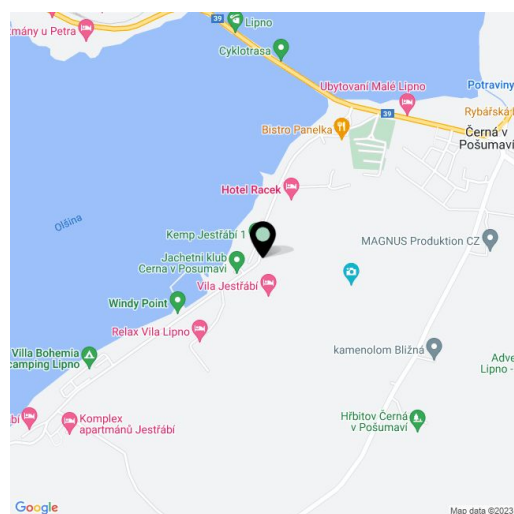
**Nový mezonetový byt je součástí apartmánového domu Lakeside Apartments Lipno v Černé v Pošumaví. Pohodlný apartmán ve vysokém standardu nabídne nerušené výhledy na největší českou vodní plochu, soukromou pláž a wellness se saunou i bazénem. Atraktivní lokalita přímo u Lipenské přehrady, nedaleko Českého Krumlova a hraničního přechodu do Rakouska. Termín dokončení na konci roku 2022.**

Ve vstupní úrovni (ve 2. NP domu) je umístěn severozápadně orientovaný obývací pokoj s přípravou na kuchyni, předsíň a toaleta. V patře jsou 2 ložnice, koupelna a schodišťová hala.

Kvalitní standard vybavení zahrnuje hliníková okna s izolačním trojsklem a venkovními hliníkovými roletami či žaluziemi, nadstandardní **odhlučnění** mezi apartmány, **dubové podlahy**, přípravu na **chlazení** i systém chytré domácnosti, keramickou dlažbu a sanitu značek Grohe a Laufen. **Ekologické podlahové vytápění** zajistí 16 geotermálních vrtů hlubokých až 150 metrů. Interiér lze dokončit architektem podle požadavků klienta. Majitelé budou moci využít správcovský servis, který kromě běžných úklidových služeb společných prostor spočívá i v nabídce úklidu jednotlivých bytů, recepční službě a 24hodinové asistenci. **Sklepní kóje a garážové stání** za příplatek.

Černá v Pošumaví je součástí **CHKO Šumava** a rozkládá se u nejširšího bodu **vodní nádrže Lipno**. Je oblíbeným turistickým střediskem vyhledávaným milovníky jachtingu, windsurfingu i kiteboardingu i dalších **vodních sportů**. V okolí lze navštívit Stezku korunami stromů, bikepark, rodinnou terénní cyklotrasu, lanový park, aquapark, bobovou dráhu a mnoho dalších atrakcí. V zimě Lipno nabízí k **bruslení** či k **lyžování** v nedalekých areálech, jako je například rakouský Hochficht. Místo je atraktivní i díky poloze nedaleko **Českého Krumlova** a hraničního přechodu s Rakouskem.

Podlahová plocha 66,3 m<sup>2</sup>.



\* Výměra jednotky dle občanského zákoníku.  
Plocha je tvořena součtem celé plochy jednotky a ohraničená obvodovými zdmi.

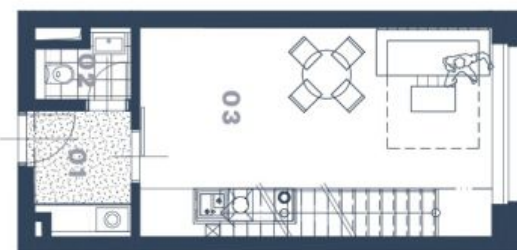
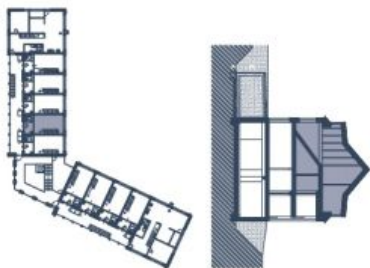




## Byt 3+kk

66.3 m<sup>2</sup>, Český Krumlov, Černá v Pošumaví

Prodáno



**lakeside@lipo.cz**  
Na Perštýně 2, 110 00, Praha 1  
+420 257 328 281 +420 724 551 238  
info@lakeside@lipo.cz



\* Lakeside Lipno Apartments se vyznačuje prvky na míru. Veškeré materiály a informace jsou pouze orientační. Soudržnost skupin cený apartmánů není rážová. Celková plocha apartmánu je včetně plochy přiček a vnitřních nosných stěn dle výkresu nařízení 390/2003 Sb.

ĽAKESIDE  
LIPNO APARTMENTS

### APARTMÁN 2.06

01	Předsiň	4,21 m <sup>2</sup>
02	WC	1,98 m <sup>2</sup>
03	Obytný prostor	25,37 m <sup>2</sup>
04	Pokoj	12,36 m <sup>2</sup>
05	Kaučelna	4,17 m <sup>2</sup>
06	Pokoj	11,58 m <sup>2</sup>
07	Hala	4,38 m <sup>2</sup>
	Přičky	2,25 m <sup>2</sup>
CELKOVÁ PLOCHA		66,3 m <sup>2</sup>

svoboda&williams | CHRISTIE'S  
EXKLUZIVNÍ ZASTOUPENÍ  
INTERNATIONAL REAL ESTATE