



Byt 3+kk

66.3 m², Český Krumlov, Černá v Pošumaví

Prodáno





Byt 3+kk

66.3 m², Český Krumlov, Černá v Pošumaví

Prodáno

Celková plocha	66 m ²
Parkování	Možnost dokoupit garážové stání
Garáž	Ano
Sklep	Ano
PENB	B
Referenční číslo	39725

Nový mezonetový byt je součástí apartmánového domu Lakeside Apartments Lipno v Černé v Pošumaví. Pohodlný apartmán ve vysokém standardu nabídne nerušené výhledy na největší českou vodní plochu, soukromou pláž a wellness se saunou i bazénem. Atraktivní lokalita přímo u Lipenské přehrady, nedaleko Českého Krumlova a hraničního přechodu do Rakouska. Termín dokončení na konci roku 2022.

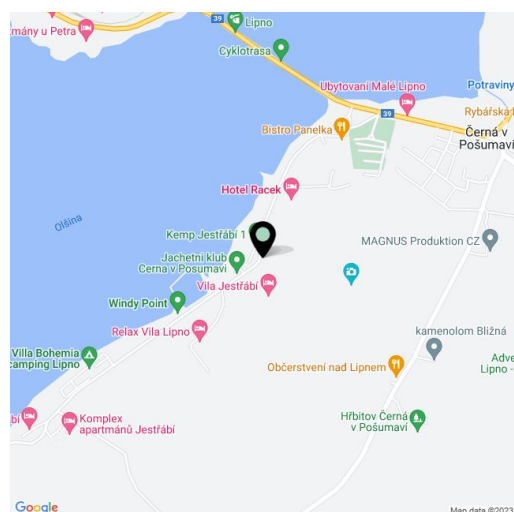
Ve vstupní úrovni (ve 2. NP domu) je umístěn západně orientovaný obývací pokoj s přípravou na kuchyni, předsíň a toaleta. V patře jsou 2 ložnice, koupelna a schodišťová hala. Navíc je zde příprava na **galerii** (cca 12 m²).

Kvalitní standard vybavení zahrnuje hliníková okna s izolačním trojsklem a venkovními hliníkovými roletami či žaluziemi, nadstandardní **odhlučnění** mezi apartmány, **dubové podlahy**, přípravu na **chlazení** i systém chytré domácnosti, keramickou dlažbu a sanitu značek Grohe a Laufen. **Ekologické podlahové vytápění** zajistí 16 geotermálních vrtů hlubokých 150 metrů. Interiér lze dokončit architektem podle požadavků klienta, v jednotce jsou již nyní nadstandardní rozvody pro osvětlení a toaleta odvětrávaná přímo z mísy. Majitelé budou moci využít správcovský servis, který kromě běžných úklidových služeb společných prostor spočívá i v nabídce úklidu jednotlivých bytů, recepční službě a 24hodinové asistenci. V ceně je také **parkovací stání** v podzemní garáži, **sklep** je možné dokoupit.

Černá v Pošumaví je součástí **CHKO Šumava** a rozkládá se u nejširšího bodu **vodní nádrže Lipno**. Je oblíbeným turistickým střediskem vyhledávaným milovníky jachtingu, windsurfingu i kiteboardingu i dalších **vodních sportů**. V okolí lze navštívit Stezku korunami stromů, bikepark, rodinnou terénní cyklotrasu, lanový park, aquapark, bobovou dráhu a mnoho dalších atrakcí. V zimě Lipno nabízí k **bruslení** či k **lyžování** v nedalekých areálech, jako je například rakouský Hochficht. Místo je atraktivní i díky poloze nedaleko **Českého Krumlova** a hraničního přechodu s Rakouskem.

Postoupení smlouvy budoucí kupní.

Podlahová plocha 66,3 m², sklep.



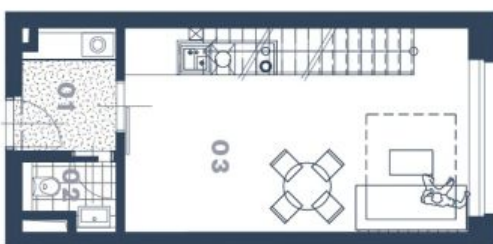
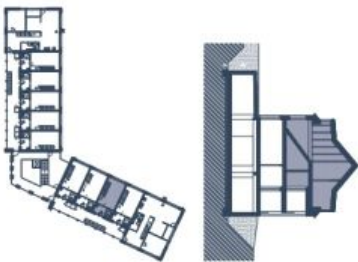
* Výměra jednotky dle občanského zákoníku.
Plocha je tvořena součtem celé plochy jednotky a ohraničená obvodovými zdmi.



Byt 3+kk

66.3 m², Český Krumlov, Černá v Pošumaví

Prodáno



lakesidelipno.cz
Na Petříně 2, 110 00, Praha 1
+420 257 328 281, +420 724 551 238
info@lakesidelipno.cz



* Lakeside Lipno Apartments s.r.o. vyhraduje právo na zveřejnění a informace jsou pouze orientační. Součástí smlouvy o zřízení věcného břevna není měřič. Celková plocha apartmánu je včetně ploch příček a vstřívků nomenpř. a činí 66,3 m².
Viditelné nružení: 389/2015 Sb.

ĽAKESIDE
LIPNO APARTMENTS

APARTMÁN 2.10

01	Předsiň	4,21 m ²
02	WC	1,98 m ²
03	Obýtný prostor	25,37 m ²
04	Pokoj	12,36 m ²
05	Koupelna	4,17 m ²
06	Pokoj	11,58 m ²
07	Hala	4,38 m ²
	Příčky	2,25 m ²

CELKOVÁ PLOCHA 66,3 m²

svoboda&williams | CHRISTIE'S
INTERNATIONAL REAL ESTATE
Exkluzivní zástupce