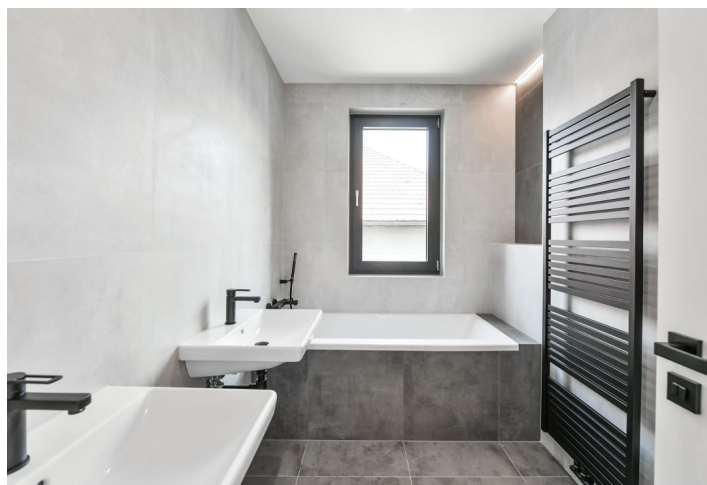
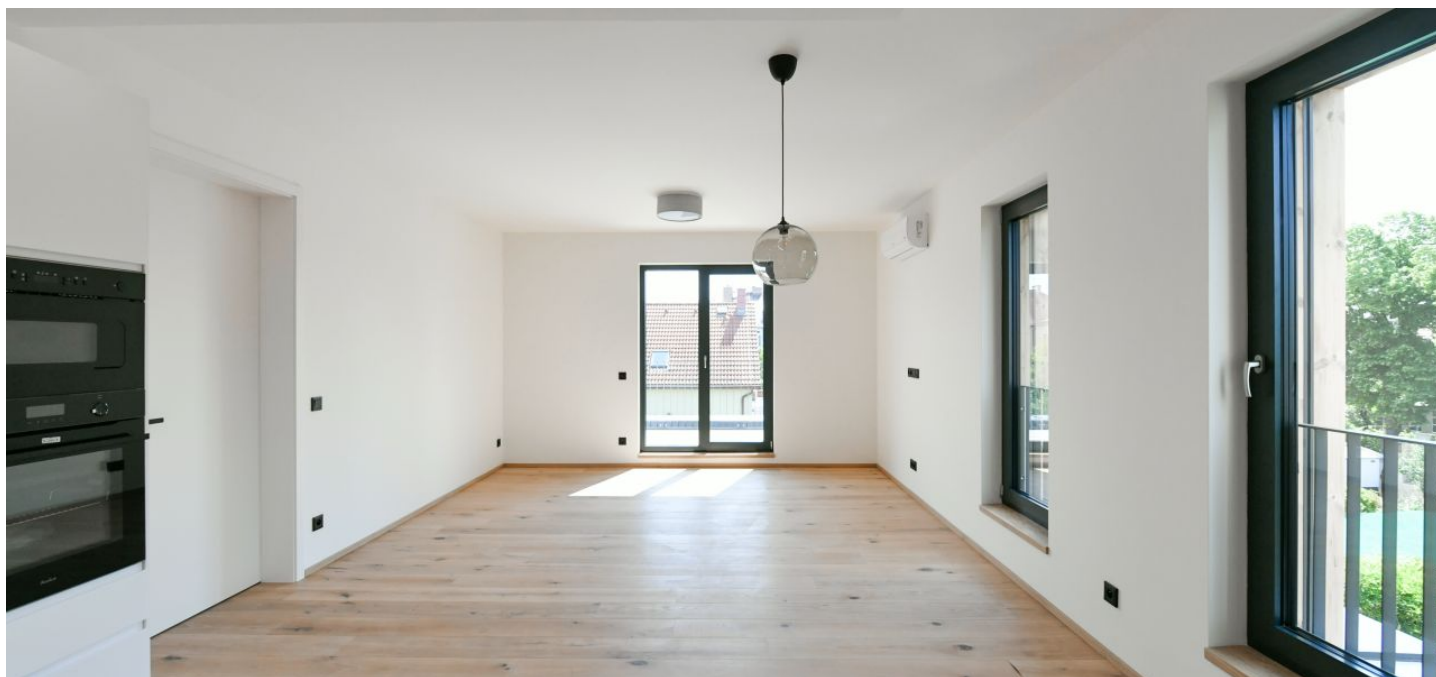




Byt 3+kk

84 m², Praha 6, Suchbát, Kamýcká

Pronajato





Byt 3+kk

84 m², Praha 6, Suchdol, Kamýcká

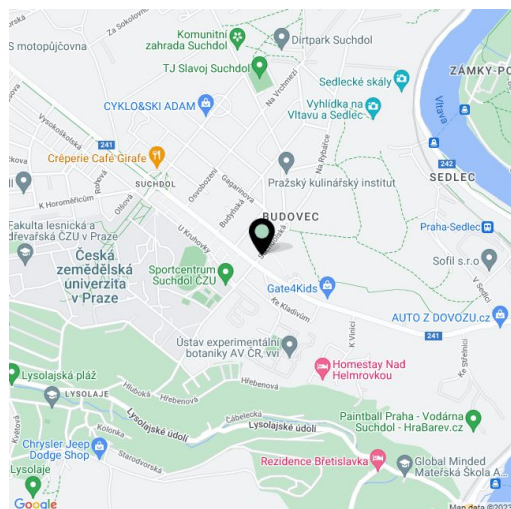
Pronajato

Celková plocha	105 m ²
Podlahová plocha*	84 m ²
Terasa	21 m ²
Parkování	Garážové stání.
Garáž	Ano
Sklep	Ano
PENB	G
Referenční číslo	39695
K dispozici od	lhned

Nabízíme k pronájmu nový byt se 2 koupelnami a 2 terasami, situovaný ve 2. patře nově postaveného viladomu s parkováním v rezidenční čtvrti v Praze 6 Suchdole. Budova stojí nedaleko zastávky autobusu s pravidelnými spoji ke stanici metra Dejvická (cca 10 minut), v blízkosti areálu ČZU a v blízkém dosahu přírodní rezervace Tiché údolí. Rychlá je také dostupnost na letiště, do centra (cca 20 min.) a k mezinárodním školám Riverside School a ISP v Nebušicích. V místě je k dispozici dobrá občanská vybavenost a služby.

Interiér tvoří obývací pokoj s plně vybavenou kuchyní a ložnice se společnou terasou s výhledem do klidné rezidenční zástavby, dále pak druhá ložnice s terasou s výhledem přes silnici. Byt má dále 2 koupelny (sprchový kout, toaleta / vana, toaleta), šatnu a vstupní chodbu.

Klimatizace, dubové podlahy, dlažba, centrální podlahové vytápění, bezpečnostní vstupní dveře, vestavěné skříně v obou ložnicích, sanita Villeroy & Boch, myčka, mikrovlnná trouba, **sklep**. V ceně je zahrnuto 1 podzemní **garážové stání**. Záloha na společné služby 3000 Kč měsíčně. Spotřeba energií se platí zvlášť.



* Výměra jednotky dle občanského zákoníku.

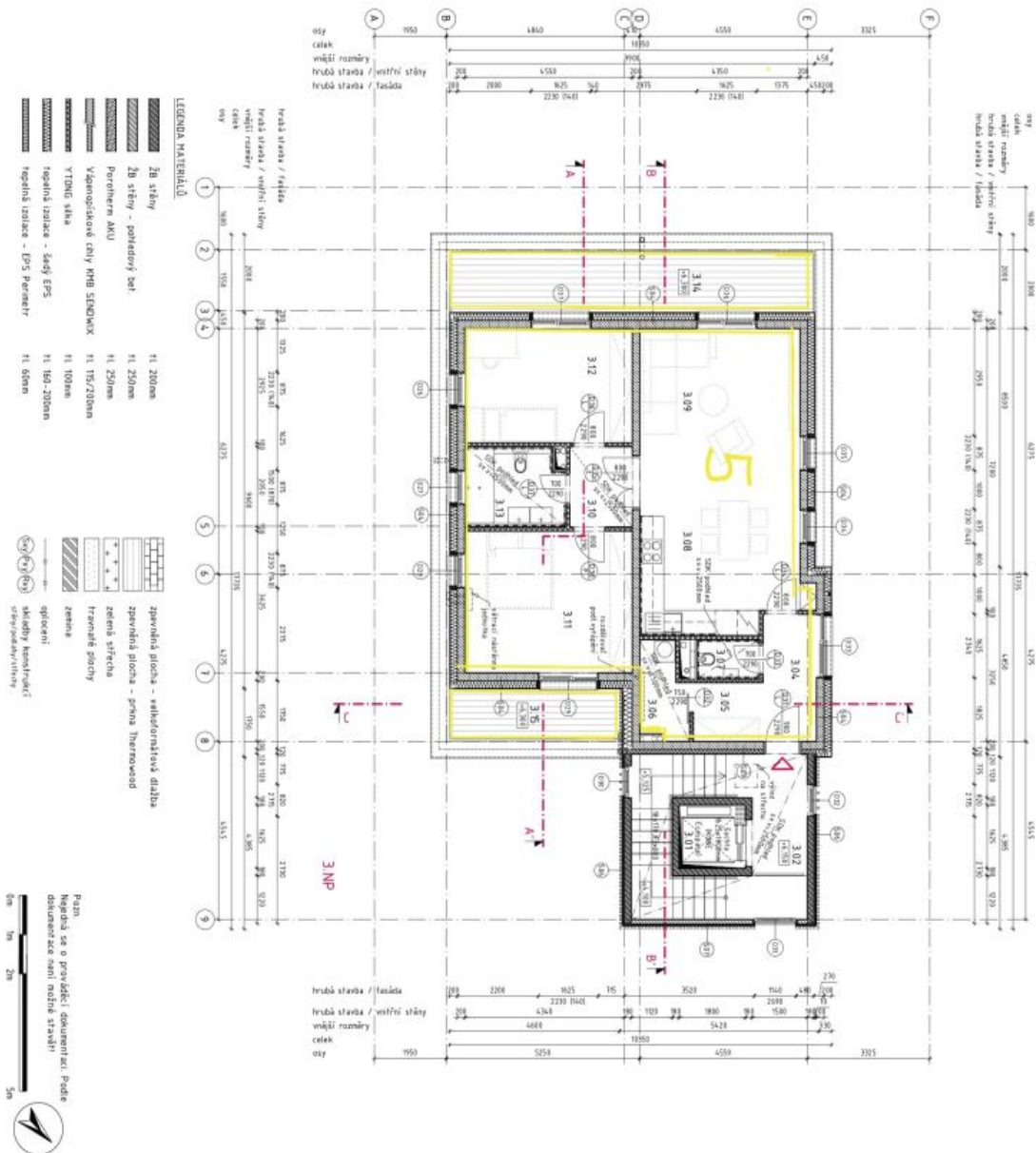
Plocha je tvořena součtem celé plochy jednotky a ohraničená obvodovými zdmi.



Byt 3+kk

84 m², Praha 6, Suchbátov, Kamýčká

Pronajato



- LEGENDA MATERIÁLŮ**
- 2h stěby
 - 2h stěby - potěrový bet.
 - Perforovaný AKU
 - Vápenopískové cihly RHM S1000X
 - YTONG síla
 - keramická izolace - kády EPS
 - keramická izolace - EPS Perimetr
 - tl. 200mm
 - tl. 250mm
 - tl. 250mm
 - tl. 175/200mm
 - tl. 100mm
 - tl. 100-200mm
 - tl. 60mm

- zpevněná plocha - vodorovná s drážkou
- zpevněná plocha - spina ThermoWood
- zelená střecha
- trávnatá plocha
- zemina
- splicovní
- sklo/plast/keramika
- sklo/plast/keramika

Právo
 odpovídá za o poskytnutí dokumentů, podle
 kterých se sestavuje tento návrh stavby

TABULKA MĚROSTĚTÍ 3NP

číslo místnosti	plocha	průměr podlahy	podlažní
3.01 výtah	2,9 m ²	-	podlažní
3.02 chodba	4,7 m ²	keramická dlažba	keramická dlažba
úžitná plocha spál. prostory	8,6 m ²		
3.03 chodba	4,7 m ²	dřevěná podlaha	dřevěná podlaha
3.05 kůlna	2,8 m ²	dřevěná podlaha	dřevěná podlaha
3.06 koupelna	3,0 m ²	keramická dlažba	keramická dlažba
3.07 WC	1,7 m ²	keramická dlažba	keramická dlažba
3.08 kuchyň + jídelní stůl	5,5 m ²	dřevěná podlaha	ker. obklad pro strop
3.09 obývací část	17,8 m ²	dřevěná podlaha	ker. obklad za linkou
3.10 chodba	3,5 m ²	dřevěná podlaha	dřevěná podlaha
3.11 ložnice	6,5 m ²	dřevěná podlaha	dřevěná podlaha
3.12 ložnice	13,3 m ²	dřevěná podlaha	dřevěná podlaha
3.13 koupelna	4,7 m ²	keramická dlažba	ker. obklad pro strop
úžitná plocha byt 3+kk	83,1 m ²		
3.14 terasa	15,1 m ²	dřevěná podlaha	dřevěná podlaha
3.15 terasa	5,9 m ²	dřevěná podlaha	dřevěná podlaha
plocha teras	20,5 m ²		
byt 3+kk celkem	103,6 m ²		
úžitná plocha 3NP celkem	102,8 m ²		