



Administrativní budova

Praha 6, Vokovice, Kladenská

Pronajato





Administrativní budova

Praha 6, Vokovice, Kladenská

Pronajato

Celková velikost budovy	556 m ²
Vlastní spotřeba nájemce	—
Parkování	2 200 Kč
Poplatky za parkování	—
Poměr parkovacích míst	—
Certifikace	—
PENB	G
Referenční číslo	39673

Pronájem kancelářských prostor v klidné části pražských Vokovic. Dobrá dopravní dostupnost, díky blízké stanici metra Nádraží Veveslavín a železniční stanici Praha - Veveslavín. Prostory jsou částečně klimatizované, na každém patře je k dispozici sociální zázemí včetně sprchy. Možnost dvou parkovacích míst v garáži a dalších až osmi venkovních. K dispozici je i 66 m² skladových prostor.

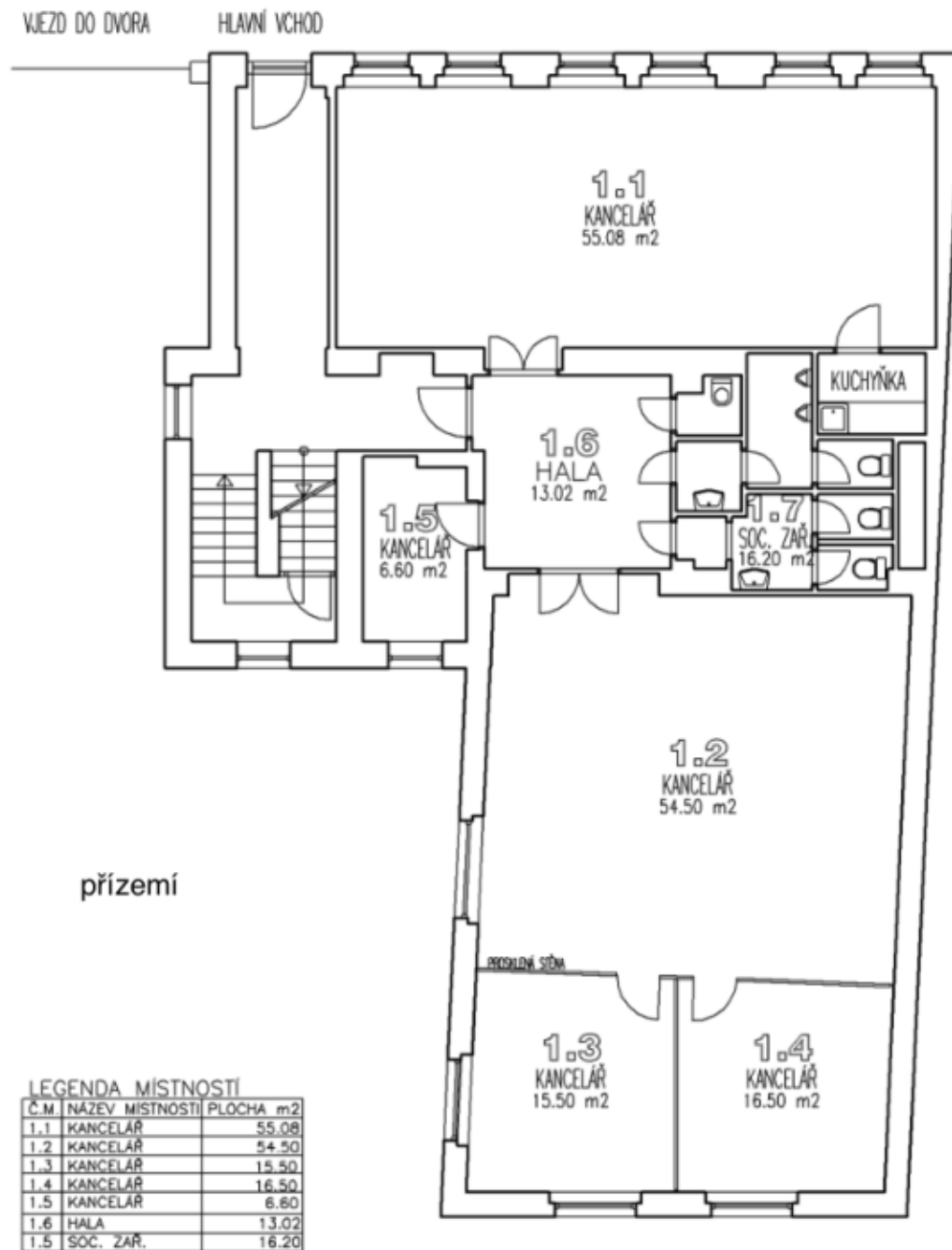
Lokalita:

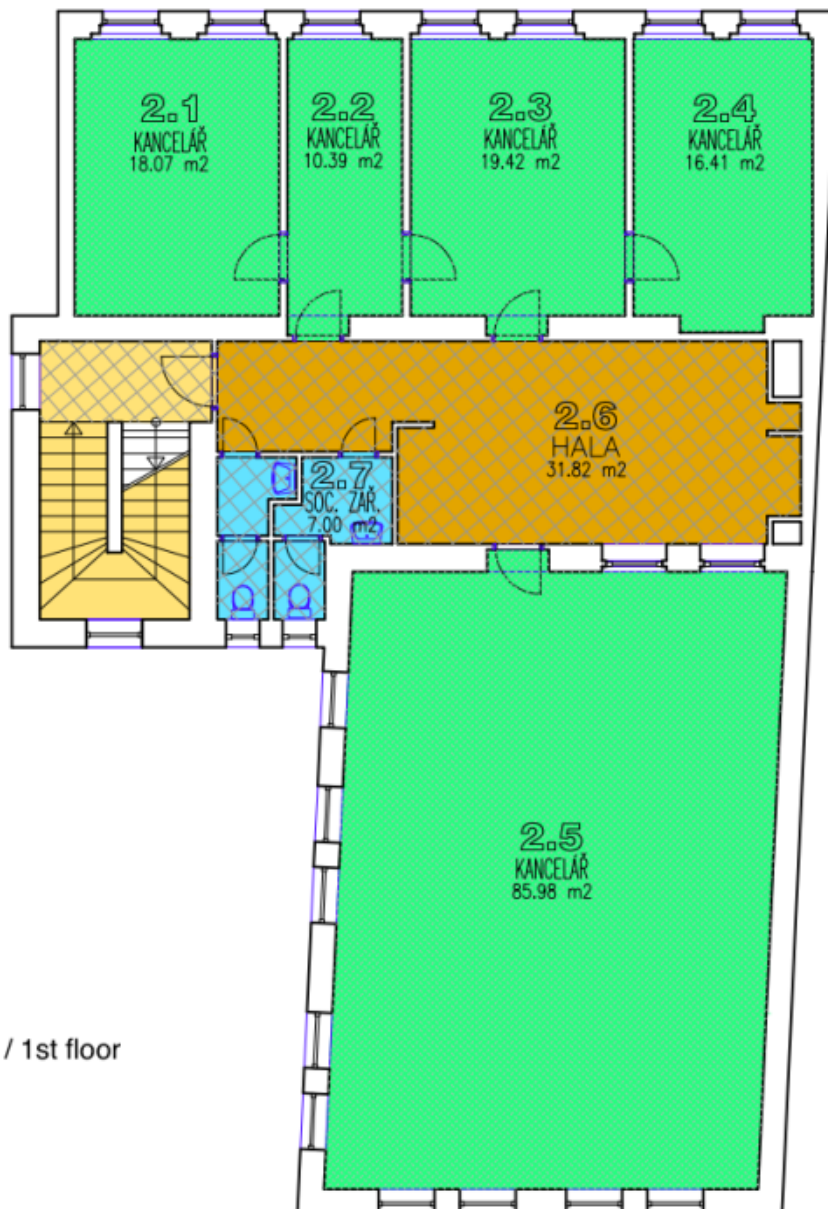
Dobrá dostupnost městskou hromadnou dopravou. V docházkové vzdálenosti se nachází železniční stanice Praha-Veleslavín, tramvajová zastávka Červený Vrch a stanice metra Nádraží Veveslavín (trasa A). V okolí veškerá občanská vybavenost – bankomaty, supermarkety, školky, lékárny či restaurace.

Vybavení a služby:

Klimatizace v 2. patře
Sociální zázemí
Sprchy
Kuchyňky
Koberce
Parkování
Sklad 67 m²

Nájemné a poplatky jsou uvedeny bez DPH. Nájemce neplatí provizi.





1. patro / 1st floor

