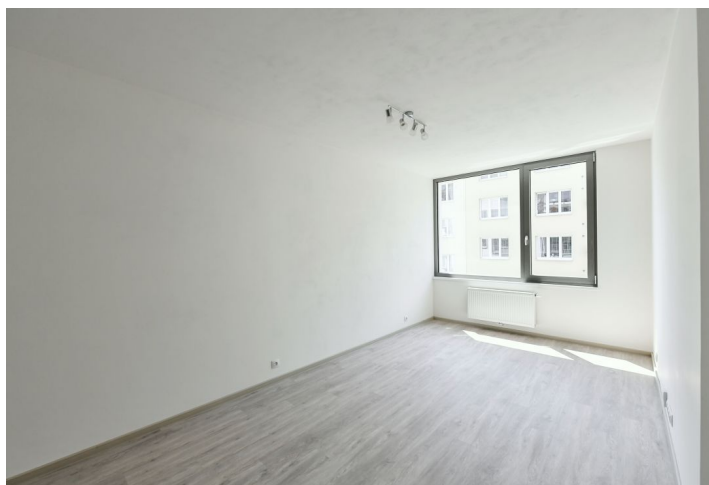




## Byt 2+kk

47.24 m<sup>2</sup>, Praha 6, Břevnov, Na Petynce

Pronajato





## Byt 2+kk

47.24 m<sup>2</sup>, Praha 6, Břevnov, Na Petynce

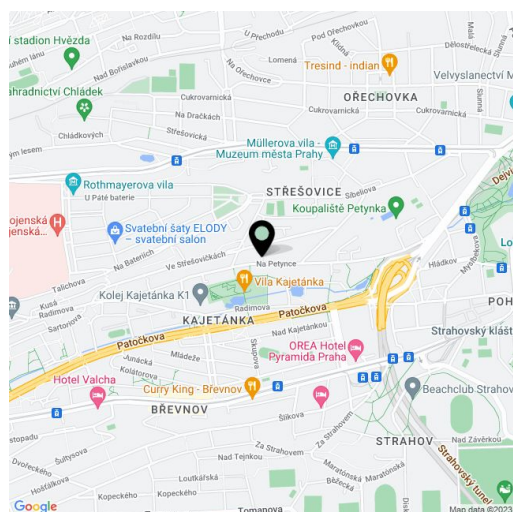
## Pronajato

Celková plocha	47 m <sup>2</sup>
Parkování	Možnost pronájmu garážového stání za 1500Kč/měs.
Garáž	Ano
Sklep	Ano
PENB	G
Referenční číslo	39662
K dispozici od	Ihned

Nabízíme k pronájmu nový byt umístěný v 1. patře novostavby s velkým výtahem a podzemním parkováním. Dům se nachází v klidné rezidenční čtvrti přímo u supermarketu, pouhých 15 minut chůze od Pražského hradu, v blízkosti Břevnovského kláštera s velkou zahradou a vyhledávaného parku Ladronka či koupaliště Petynka, v lokalitě s rychlým spojením do centra i na letiště.

Dispozici tvoří obývací pokoj s kuchyňským koutem, ložnice, koupelna se sprchovým koutem a toaletou a předsíň.

Vinylové podlahy, dlažba, velkoplošná hliníková okna s venkovními, el. ovládanými roletami, myčka. K jednotce přísluší sklep. Možnost pronájmu garážového stání za 1.500 Kč/měsíc. Poplatky za společné domovní služby, vodu a vytápění 1.800 Kč/měs. Elektřina se hradí zvlášť.



\* Výměra jednotky dle občanského zákoníku.

Plocha je tvořena součtem celé plochy jednotky a ohraničená obvodovými zdmi.



# Byt 2+kk

47.24 m<sup>2</sup>, Praha 6, Břevnov, Na Petynce

Pronajato

