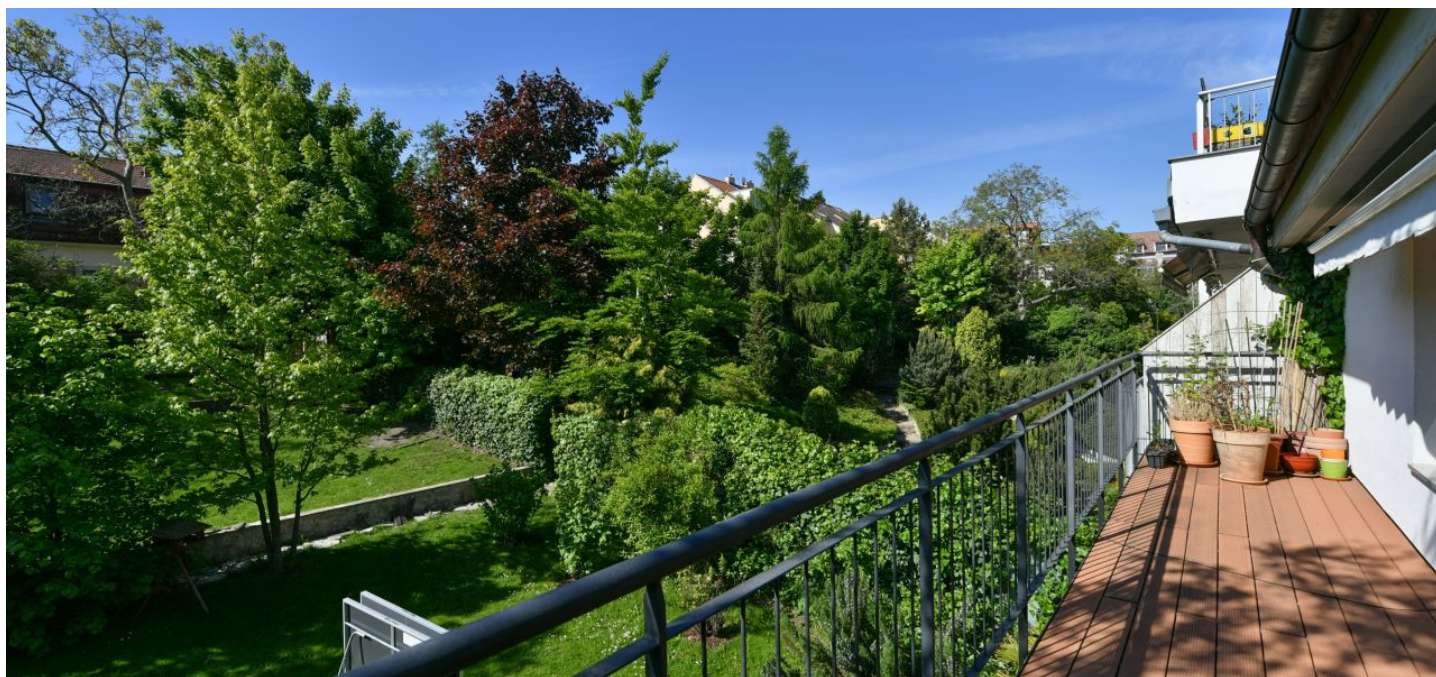




## Byt 6+kk

228 m<sup>2</sup>, Praha 6, Břevnov, Šlikova

Pronajato





## Byt 6+kk

228 m<sup>2</sup>, Praha 6, Břevnov, Šlikova

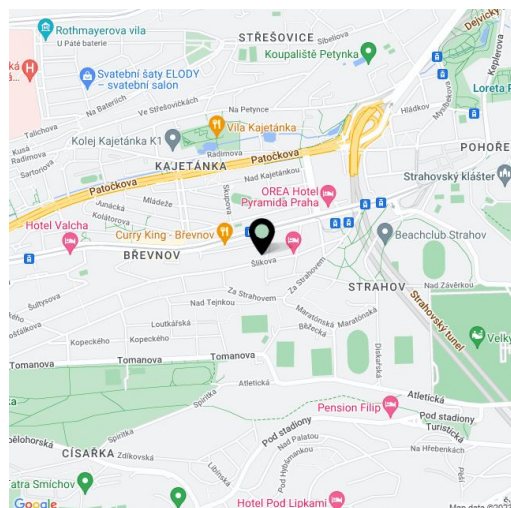
## Pronajato

Celková plocha	252 m <sup>2</sup>
Podlahová plocha*	228 m <sup>2</sup>
Balkón	11 m <sup>2</sup>
Terasa	24 m <sup>2</sup>
Parkování	Parkování v garáži.
Garáž	Ano
Sklep	Ano
PENB	G
Referenční číslo	39615
K dispozici od	Ihned

**Mezonetový byt s garážovým stáním, ideální pro rodinné bydlení, se nachází v komorním historickém viladomě s velkou sdílenou zahradou a vinným sklípkem. Atraktivní lokalita Prahy 6 - Břevnova v pěším dosahu Pražského hradu, Velké strahovské zahrady a Petřínských sadů, v místě s veškerými službami, mnoha školami včetně soukromé ZŠ nebo prestižního gymnázia J. Keplera. Pohodlná dostupnost centra i letiště.**

V přízemí je zádveří a schodiště, v 1. patře obývací pokoj s vybaveným kuchyňským koutem a vstupem na terasu a do zahrady, 2 ložnice, koupelna se sprchovým koutem a toaletou, šatna a vstupní hala. 2. patro tvoří klidovou zónu obsahující hlavní ložnici s balkónem, další 2 ložnice, 2 šatny, halu a koupelnu s vanou a toaletou.

**Kompletně zrekonstruovaný dům** z počátku 20. století. **Klimatizace** v hlavní ložnici, pračka, sušička, myčka, mikrovlnná trouba, vestavěné skříně, vybavené šatny, centrální vytápění z domovní kotelny, zabezpečovací systém, sklep, sdílená zahrada cca 800 m<sup>2</sup> s trampolínou a hřištěm, společný vinný sklep. Možnost pronájmu dvou parkovacích stání za 2500Kč/stání/měs. Záloha na společné domovní služby, spotřebu energií, připojení k internetu, napojení na PCO a údržbu zahrady 10.000Kč/měs. V bytě budou nové dřevěné podlahy, obklady kuchyňské linky a rozšířena terasa. K dispozici od září 2021, po dohodě možno i dřívě.



\* Výměra jednotky dle občanského zákoníku.

Plocha je tvořena součtem celé plochy jednotky a ohraničená obvodovými zdmi.

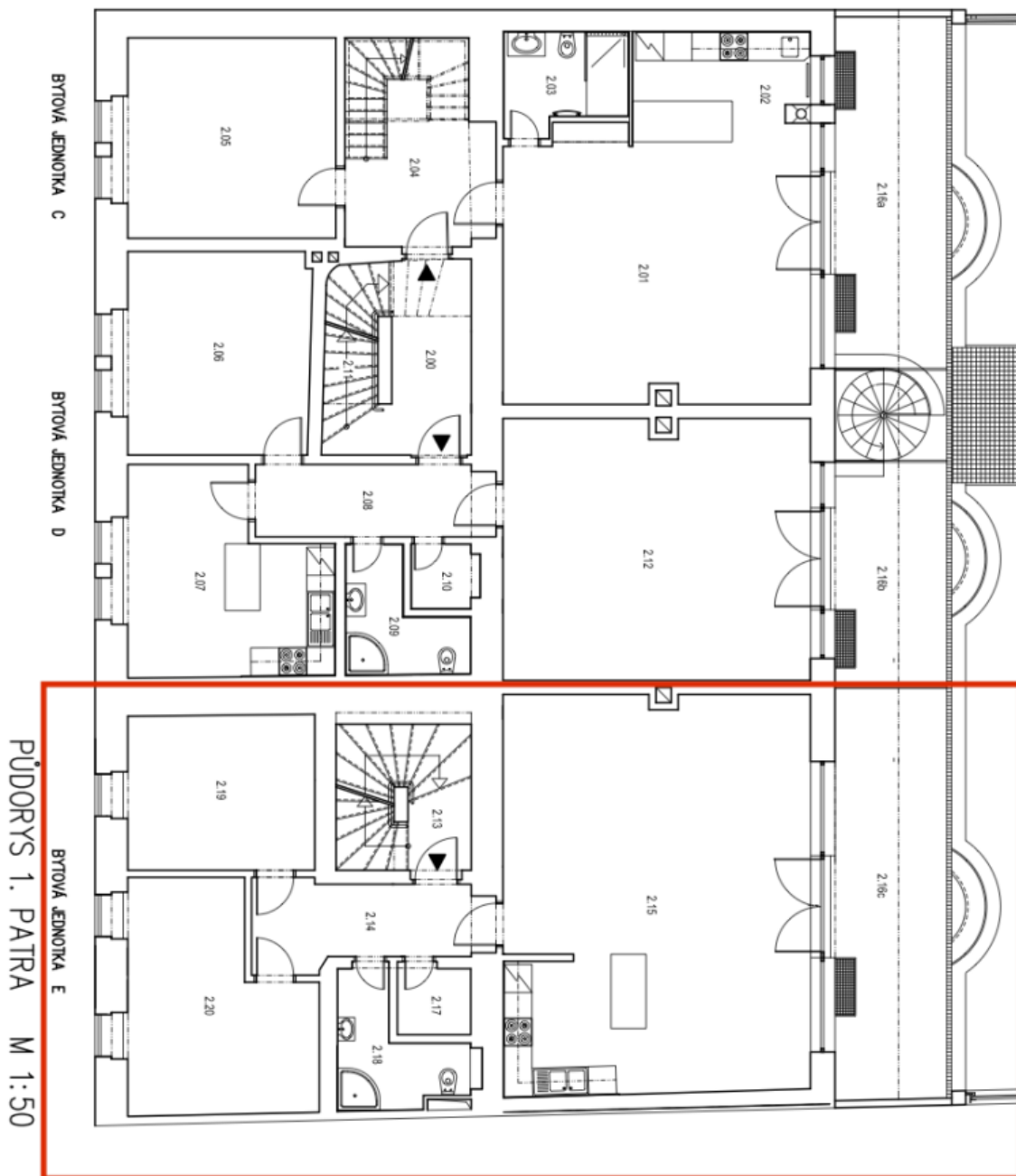


# Byt 6+kk

228 m<sup>2</sup>, Praha 6, Břevnov, Šlikova

Pronajato

TABULKA MÍSTNOSTÍ	
ČÍSLO MÍSTNOSTI	M <sup>2</sup>
<b>SPOLUPRÁVNÍ PRŮBĚH PRO BYTOVÉ JEDNOTKY</b>	
2102	7,05
<b>BYTOVÁ JEDNOTKA C</b>	
2101	48,38
2102	42,210
2103	5,35
2104	1,641
2105	19,34
2106	18,28
<b>BYTOVÁ JEDNOTKA D</b>	
2108	11,21
2107	11,28
2108	8,67
2109	5,25
2110	1,95
2111	5,41
2112	5,63
2113	11,21
<b>BYTOVÁ JEDNOTKA E</b>	
2114	8,04
2115	8,05
2116	5,54
2117	2,38
2118	5,80
2119	12,48
2120	11,56
2121	21,34





# Byt 6+kk

228 m<sup>2</sup>, Praha 6, Břevnov, Šlikova

Pronajato

