



Byt 2+kk

66 m², Praha 4, Modřany, Mezi Vodami

Pronajato



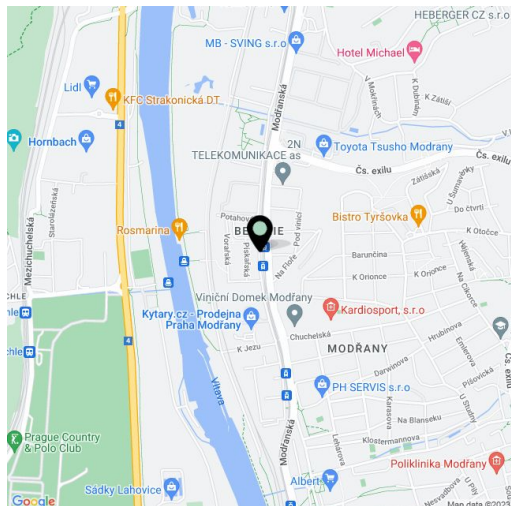
**Byt 2+kk**66 m², Praha 4, Modřany, Mezi Vodami**Pronajato**

Celková plocha	82 m ²
Podlahová plocha*	66 m ²
Terasa	16 m ²
Parkování	Možnost pronájmu garážového stání za 2 000Kč/měs.
Garáž	Ano
Sklep	Ano
PENB	G
Referenční číslo	39572
K dispozici od	Ihned

Nový byt s krásným výhledem do zeleně a na sousední golfové hřiště Hodkovičky, se sklepem a možností pronájmu garážového stání, situovaný ve 3. patře novostavby, která je součástí rezidenčního komplexu s veřejně přístupným parkem. Lokalita prochází postupnou revitalizací a přeměnou v moderní čtvrť s veškerými službami. V bezprostřední blízkosti freestyle park, lanové centrum, cyklostezka (20 minut náplavka na Výtoni, 25 minut centrum), poliklinika. Tramvajová zastávka s častými spoji do centra je vzdálena 8 minut chůze.

Plocha bytu je rozdělena na obývací pokoj s vybaveným kuchyňským koutem, ložnici s vybavenou **šatnou**, koupelnu s vanou a toaletou a vstupní chodbu. Z obou pokojů lze vstoupit na **16metrovou terasu** s úložnou komorou.

Na podlahách jsou **dřevěné palubky, podlahové vytápění** v koupelně, velká dřevěná okna, **rekuperace**, myčka, mikrovlnná trouba, sklep. V domě kočárkárna, kolárna, u domovního vstupu lobby s posezením. **Garážové stání** za příplatek 2 000 Kč/měs. Záloha naspolečné domovní služby, vodu a vytápění 3000 Kč měsíčně. Elektřina se hradí zvlášť.



* Výměra jednotky dle občanského zákoníku.

Plocha je tvořena součtem celé plochy jednotky a ohraničená obvodovými zdmi.



Byt 2+kk

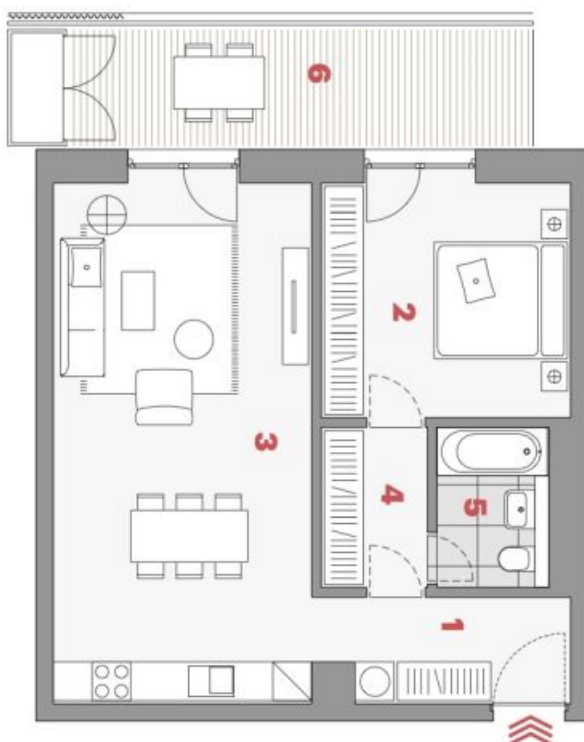
66 m², Praha 4, Modřany, Mezi Vodami

Pronajato



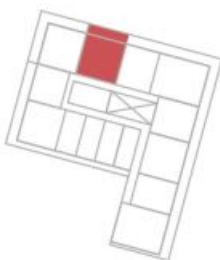
TYP • TYPE **2+KK**
 PODLAHOVÁ PLOCHA M² • APT. AREA M² **65,9**
 NADZEMNÍ PODLAŽÍ • FLOOR **3**

1	předstíř • entrance	6,8 m ²
2	ložnice • bedroom	15,5 m ²
3	obývací pokoj + Kk • living room + kc	31,2 m ²
4	chodba • corridor	4,2 m ²
5	koupelna • bathroom	4,3 m ²
—	obývaná plocha • living area	62,0 m ²
—	světelná konstrukce • vertical structures	3,9 m ²
—	podlahová plocha • apartment area	65,9 m²
6	balkon • balcony	16,2 m ²
—	plocha bytu celkem • apart. area total	82,1 m²

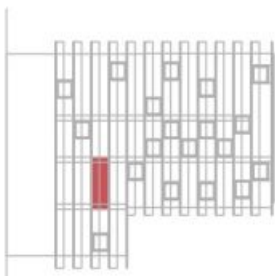


LOKALITA LOCATION

PLAN PODLAŽÍ FLOOR PLAN



POHLED NA DŮM BUILDING VIEW



UPOZORNĚNÍ:

Podlahová plocha bytu dle platících právních předpisů (nařízení vlády č. 386/2013 Sb.) znamená ekvivalentní plochu všech místností bytu a také plochu pod nohama v neobývaných částech, průchodem a klenbami vymezenou obvodovým zdivem bytu. Jedná se o plochu, plochy neobývaných místností jsou pouze orientační. Vybavení zařízení v pokojích bytu (lednička, kuch. linka, at.) spotřebiče a další není součástí dohodky. Rozsah dodávky je specifikován ve standardu. Investor si vyhrazuje právo na drobné úpravy.