



Rodinný dům 4+1

354 m², Praha-západ, Vrané nad Vltavou

Prodáno





Rodinný dům 4+1

354 m², Praha-západ, Vrané nad Vltavou

Prodáno

Celková plocha	354 m ²
Pozemek	750 m ²
Zastavěná plocha	278 m ²
Zahrada	473 m ²
Podlahová plocha	339 m ²
Balkón	15 m ²
Parkování	Garáž s přímým vstupem do domu
Garáž	Ano
Sklep	-
PENB	D
Referenční číslo	39570

Rodinný dům se vzdušným světlým interiérem a praktickou dispozicí stojí obklopen upravenou jihovýchodní zahradou v klidné slepé ulici obce Vrané nad Vltavou, ležící v krásné kopcovité krajině na pravém břehu Vltavy nedaleko jižního okraje Prahy.

V přízemí se nachází vstupní hala prosvětlená střešními okny, velký obývací pokoj propojený s jídelnou a **zahradou**, prosklenými dveřmi navazuje kuchyně s oknem do zahrady. Dále je zde **sauna**, koupelna a prostorný sklad se sprchovým koutem a přípojkou na pračku. V podkroví jsou 3 ložnice a koupelna s oknem a rohovou vanou.

Dům byl vystavěn v roce 1997 za použití **kvalitních materiálů**, interiér je vhodný k modernizaci. Vytápění zajišťuje **tepelné čerpadlo** (vzduch-vzduch) a krb na dřevo. Parkovat lze v **garáži** s přímým vstupem do domu. Zatravněnou zahradu zdobí jehličnaté i listnaté solitéry, vzrostlý živý plot zajišťuje **dokonalé soukromí**.

Perfektní lokalita pro **rodinné bydlení** – přímo u mateřské školy, necelých 10 minut chůze od základní školy. V dosahu je také zdravotní středisko s praktickým lékařem, pediatrem i zubařem, dětské hřiště, sokolovna, pošta prodejna potravin a nádraží, odkud se lze pohodlně dostat do Prahy na Hlavní nádraží. Při cestách autem je výhodou snadné napojení na Pražský okruh. Obec obklopují **husté lesy** s mnoha přírodními památkami a rezervacemi, které jsou součástí **přírodního parku Střed Čech**, na druhou stranu řeky je možné přejet **přívozem**.

Interiér 339 m², zastavěná plocha 278 m², zahrada 473 m², pozemek 750 m².

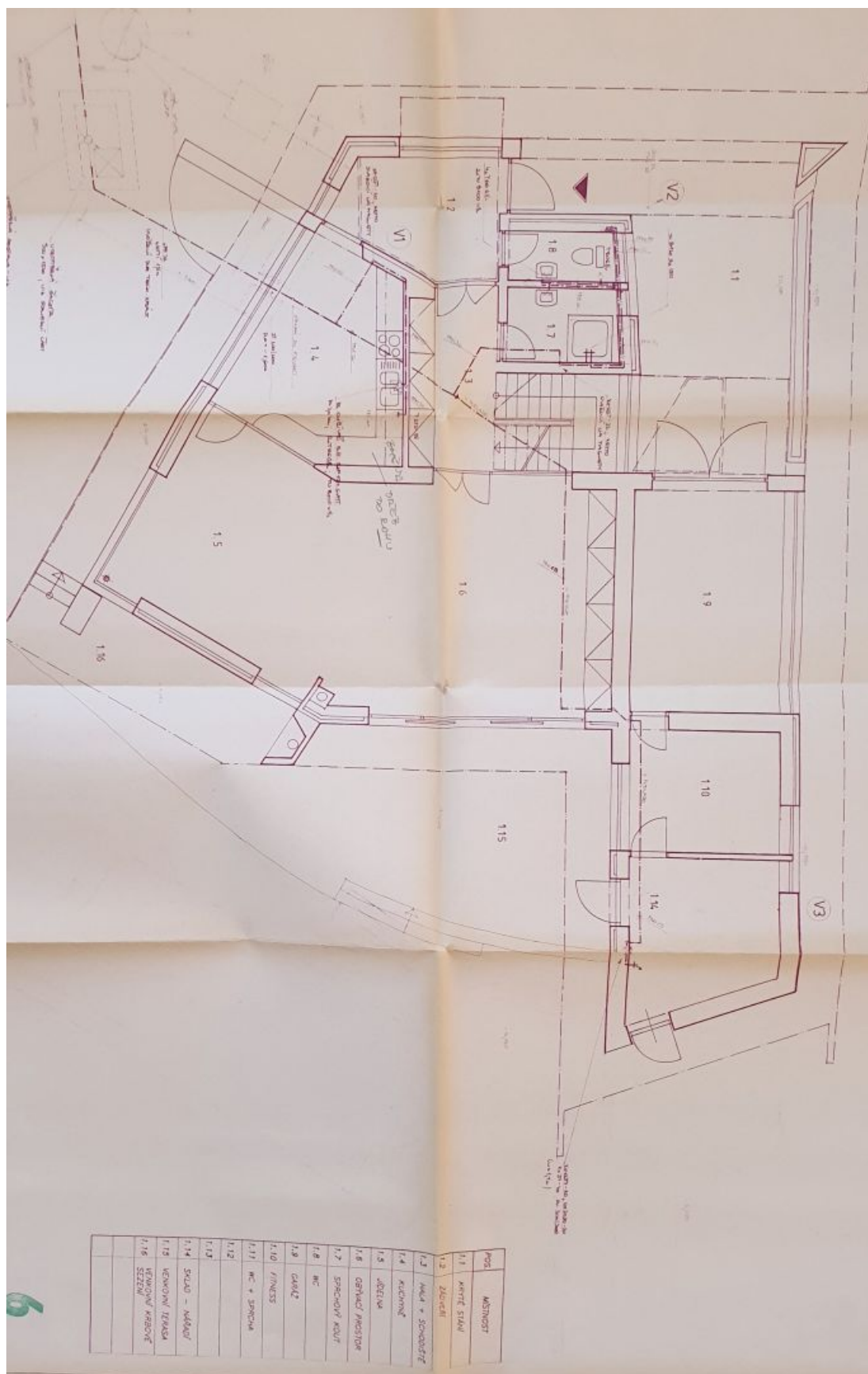
Kromě běžných prohlídek nemovitostí nabízíme také videoprohlídky v reálném čase přes WhatsApp, FaceTime, Messenger, Skype ad.



Rodinný dům 4+1

354 m², Praha-západ, Vrané nad Vltavou

Prodáno

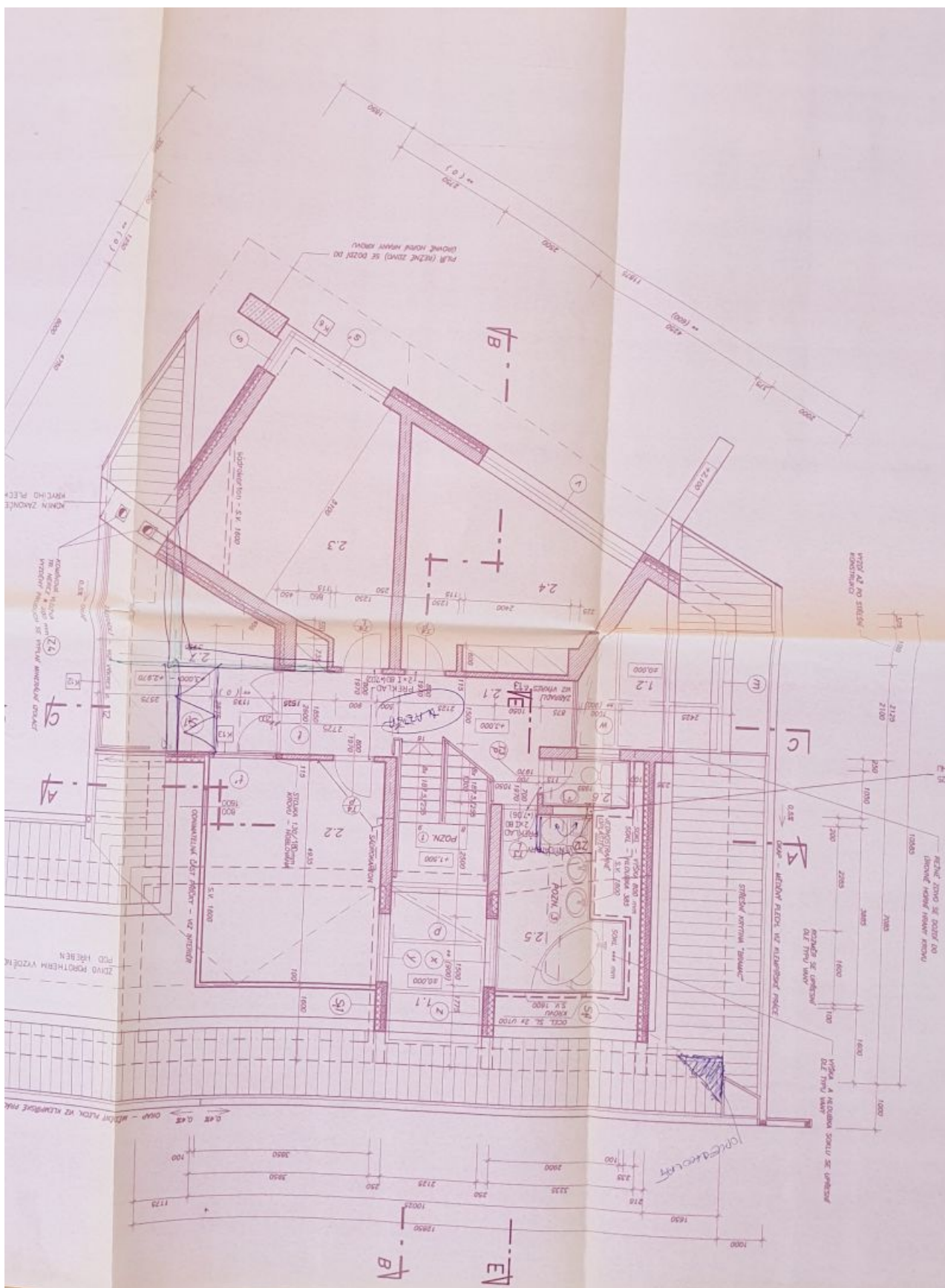




Rodinný dům 4+1

354 m², Praha-západ, Vrané nad Vltavou

Prodáno

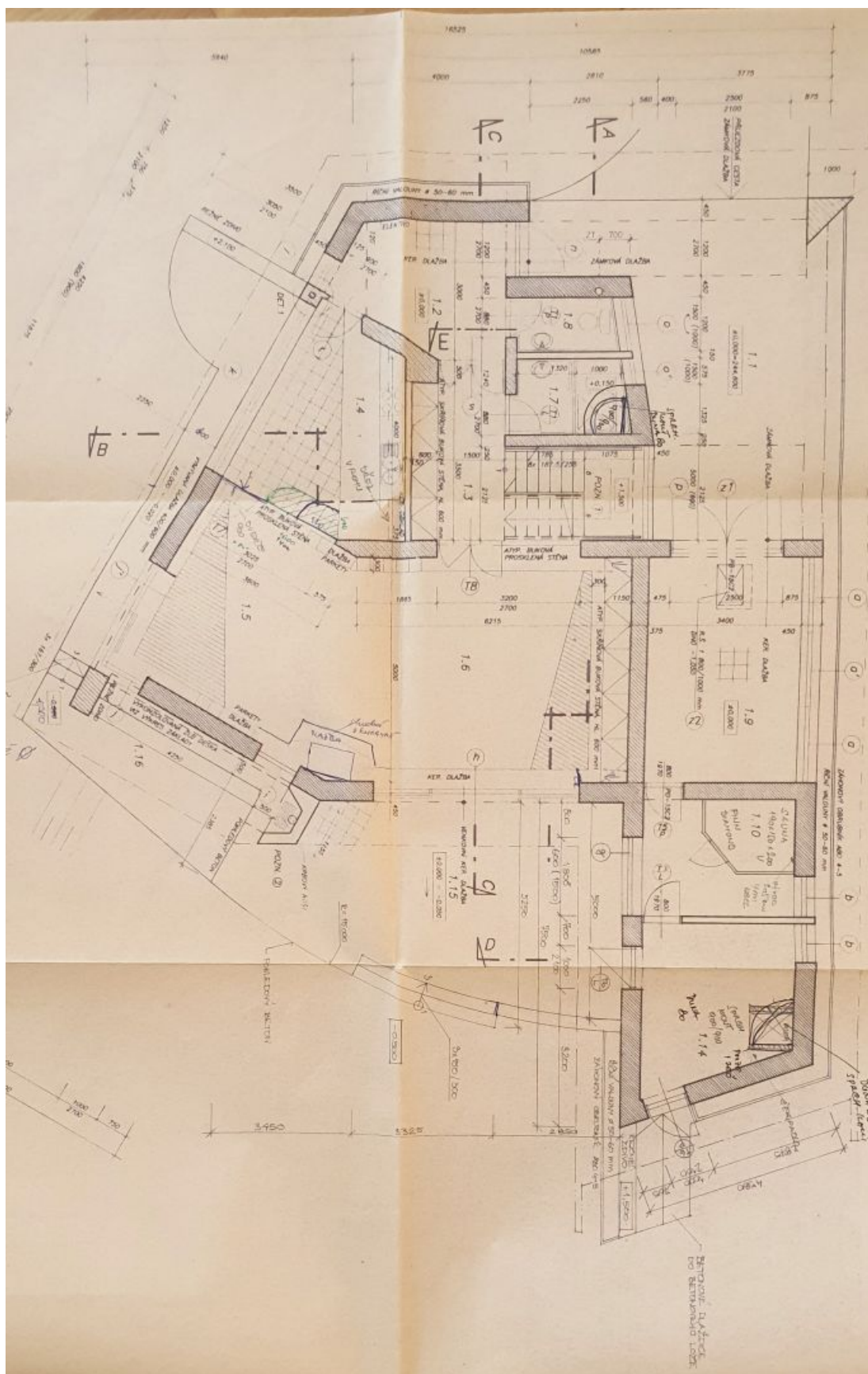




Rodinný dům 4+1

354 m², Praha-západ, Vrané nad Vltavou

Prodáno





Rodinný dům 4+1

354 m², Praha-západ, Vrané nad Vltavou

Prodáno

