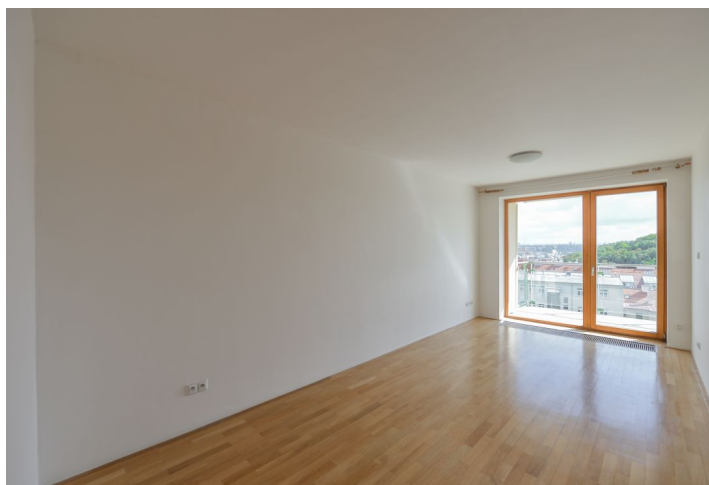




Byt 4+kk

121 m², Praha 5, Smíchov, Švédská

Pronajato





Byt 4+kk

121 m², Praha 5, Smíchov, Švédská

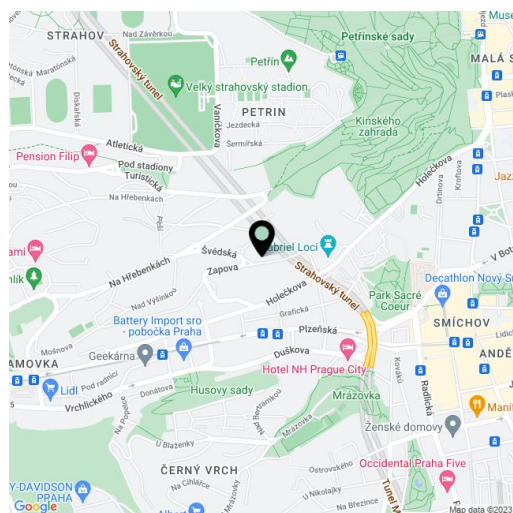
Pronajato

Celková plocha	136 m ²
Podlahová plocha*	121 m ²
Terasa	15 m ²
Parkování	Dvě garážová parkovací stání.
Garáž	Ano
Sklep	Ano
PENB	C
Referenční číslo	39534
K dispozici od	lhned

Prostorný světlý byt s jižní terasou, nádherným výhledem na panorama Prahy, s praktickou dispozicí a 2 garážovými stání se nachází ve 3. podlaží komorní rezidence s předzahrádkou. Dům stojí v atraktivní rezidenční lokalitě Hřebenky, v blízkosti Francouzského lycea, Kinského zahrady, Petřina a nákupního a zábavního centra Nový Smíchov. Klidná lokalita s pravidelnými autobusovými spoji, cca 10 minut chůze od zastávky tramvají na Újezdě. Autobusová zastávka s přímým spojením na letiště leží 200 m od budovy.

Interiér je rozdělen na společenskou a odpočinkovou zónu, spojovníkem mezi nimi je velkoryse navržená vstupní hala. Jižní, denní zónu tvoří obývací pokoj s kuchyňským koutem a terasou. Na tu lze vstoupit i ze sousední pracovny/hostinské ložnice. V soukromé zóně orientované na sever jsou umístěny 2 ložnice. K hale přiléhá samostatná toaleta a prostorná koupelna (sprchový kout, rohová vana, dvojumyvadlo, WC, bidet).

K vybavení patří velkoformátová eurookna, dřevěné podlahy, vyhřívaná dlažba v koupelně a podlahové konvektory v obytných místnostech. Vestavěné skříně v předsíni, trouba, myčka, plynový kotel, sklep. Společná zahrada ve dvoře domu. Dvě garážová stání jsou zahrnuta v ceně nájmu. Zálogy na společné domovní služby, spotřebu elektřiny a plynu se hradí zvlášť.



* Výměra jednotky dle občanského zákoníku.

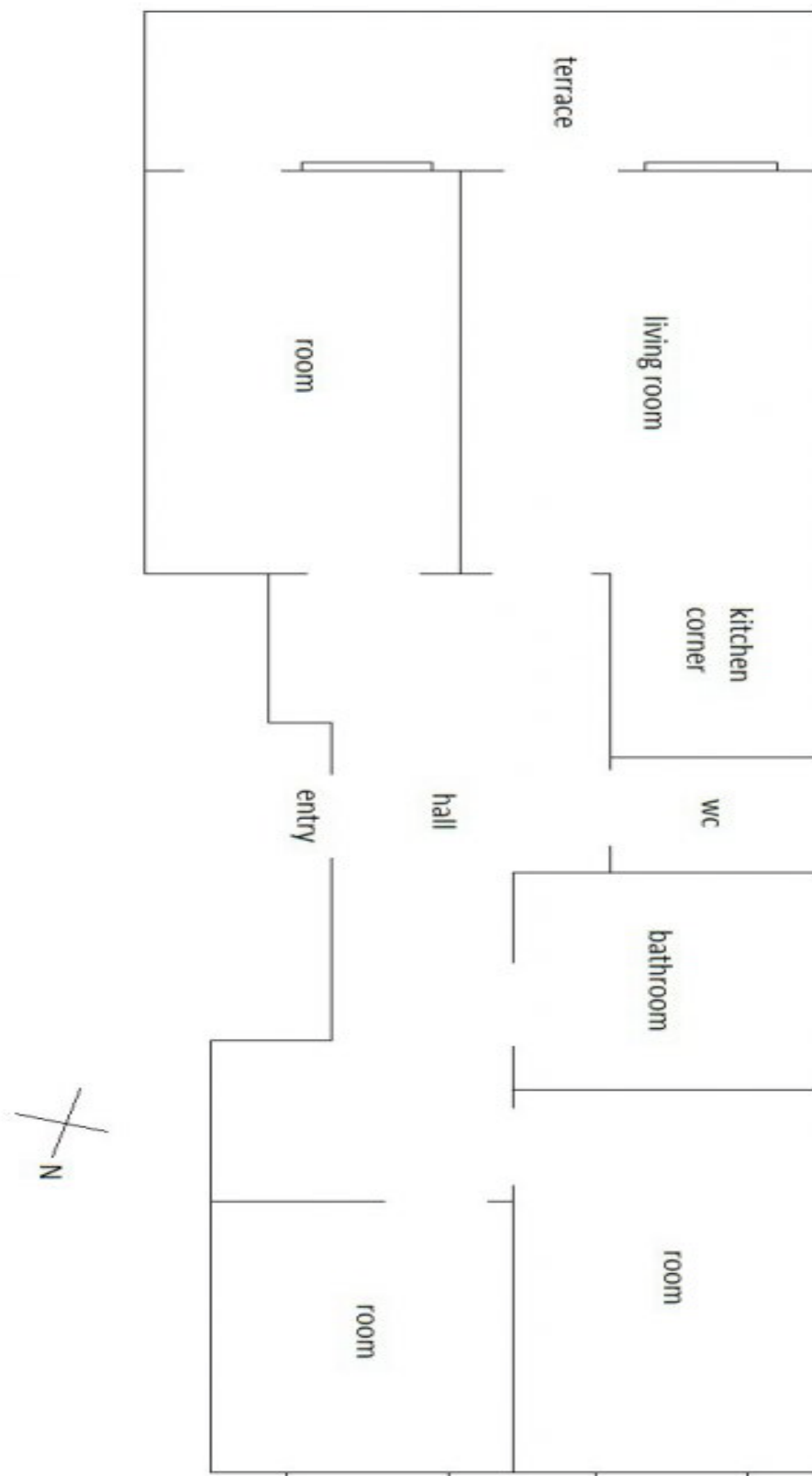
Plocha je tvořena součtem celé plochy jednotky a ohraničená obvodovými zdmi.



Byt 4+kk

121 m², Praha 5, Smíchov, Švédská

Pronajato





Byt 4+kk

121 m², Praha 5, Smíchov, Švédská

Pronajato

