



Byt 3+kk

104 m², Praha 1, Malá Strana

Prodáno



**Byt 3+kk**104 m², Praha 1, Malá Strana**Prodáno**

Celková plocha	104 m ²
Parkování	-
Sklep	Ano
Poplatky za služby	4 500 Kč měsíčně
PENB	G
Referenční číslo	39510

* Výměra jednotky dle občanského zákoníku.
Plocha je tvořena součtem celé plochy jednotky a ohraničená obvodovými zdmi.

Stylový mezonetový byt se zachovanými původními řemeslnými prvky, výhledy do zeleně a interiérem od renomované architektky je součástí malebného historického domu, který má silný genius loci. Lokalita rozkládající se přímo v podhradí Pražského hradu vyniká krásně upravenými zahradami u šlechtických paláců.

Ve vstupní úrovni ve 2. podlaží domu se nachází předsíň, ložnice, světlá koupelna s oknem se sprchovým koutem a WC. V patře je obývací pokoj s kuchyní, druhá ložnice a koupelna (s oknem, vanou, toaletou a bidetem). Okna bytu jsou orientována na východ do vnitrobloku a na západ do dvora mezinárodní školy i ke **Svatováclavské vinici**.

Přístup do bytu je po **původním dřevěném schodišti**. Interiér byl zrekonstruován v r. 2014. Ložnice a obývací pokoj mají **klimatizační jednotky**, v obou ložnicích jsou vestavné skříně. Okna jsou repasovaná (r. 2010), podlahy z **masivního dubu**. Vytápění zajišťuje plynový kotel Geminox, v koupelnách jsou **vyhřívané podlahy**. K bytu přísluší **úložný prostor** na uzavřeném dvoře.

Dům stojí obklopen zelení v blízkosti **Starých zámeckých schodů a Valdštejnské zahrady**, minutu chůze od stanice metra i tramvajové zastávky s četnými spoji Malostranská. V blízkosti se připravuje zcela nový prostor pro moderní a současné umění **Kunsthalle Praha**. V pěším dosahu je **Karlův most**, park **Kampa, Pražský hrad** a plno dalších významných památek.

Interiér dle prohlášení vlastníka 104,1 m².

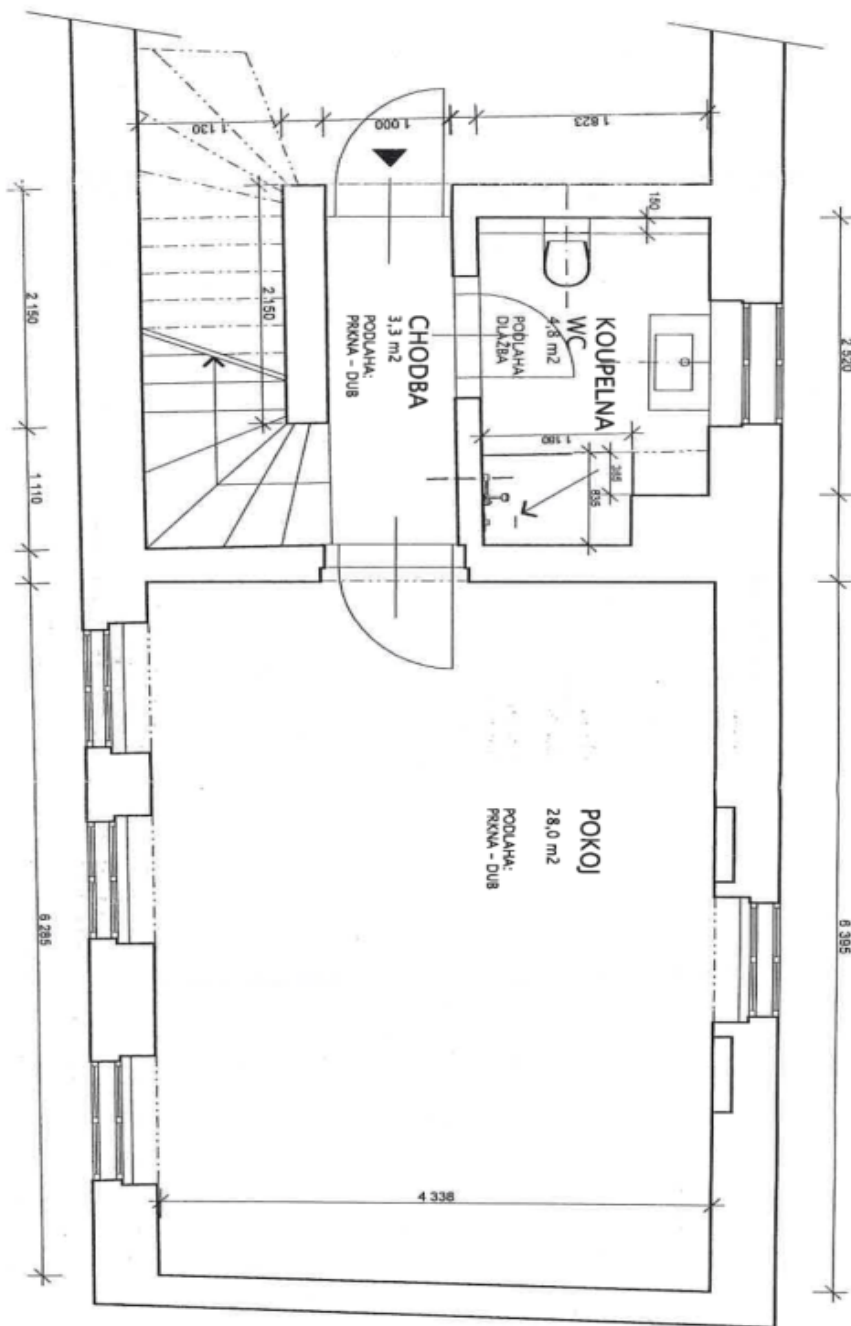
Kromě běžných prohlídek nemovitostí nabízíme také videoprohlídky v reálném čase přes WhatsApp, FaceTime, Messenger, Skype ad.



Byt 3+kk

104 m², Praha 1, Malá Strana

Prodáno





Byt 3+kk

104 m², Praha 1, Malá Strana

Prodáno

