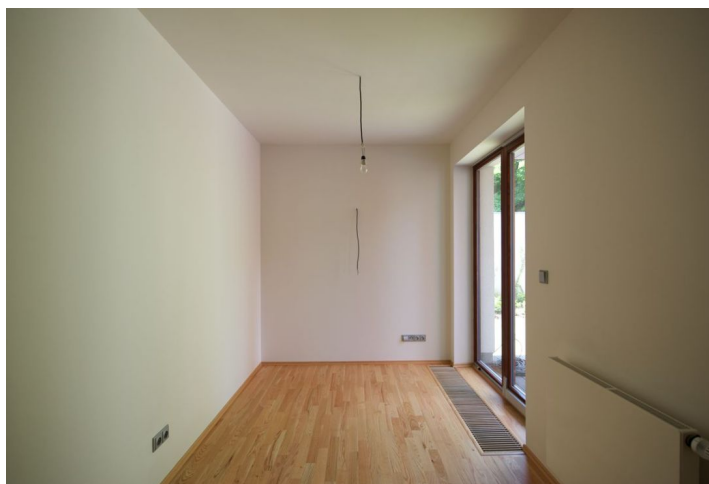




## Byt 4+kk

110 m<sup>2</sup>, Praha 6, Střešovice, Pod bateriemi

Pronajato





## Byt 4+kk

110 m<sup>2</sup>, Praha 6, Střešovice, Pod bateriemi

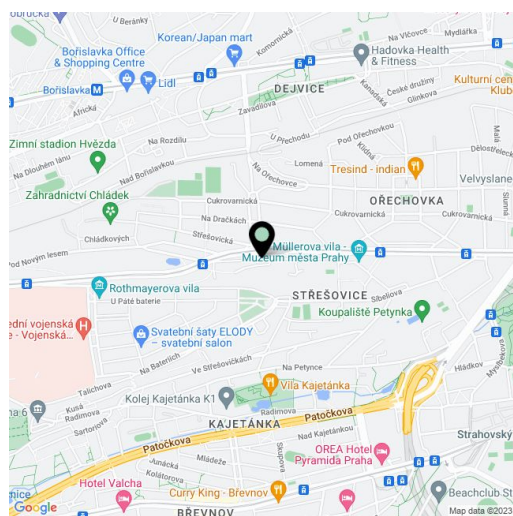
## Pronajato

Celková plocha	110 m <sup>2</sup>
Parkování	V ceně nájmu je zahrnuto jedno garážové stání.
Sklep	Ano
PENB	G
Referenční číslo	3946
K dispozici od	lhned

**Pronájem nového bytu se 3 ložnicemi, 43 m<sup>2</sup> jižní terasou a malou zahrádkou. Byt je situován v moderním třípatrovém rezidenčním projektu s výtahem a bezpečnostním kamerovým systémem v příjemném prostředí Střešovic v sousedství parku, s impozantním skalním masivem za budovou.**

Obyvací pokoj s plně vybaveným kuchyňským koutem, krbem a vstupem na terasu, kompletně vybavená koupelna, extra WC. Terasa je přístupná také z haly a jedné z ložnic.

Dřevěné podlahy, etážové topení, video intercom, alarm s možností napojení na PCO, bezpečnostní dveře, sklep. V ceně nájmu je zahrnuto jedno garážové stání. 15 minut chůze na Pražský hrad, minuta chůze k zastávce tramvají, 5 zastávek k metru Hradčanská či Dejvická. Výborná dostupnost do mezinárodních škol v Praze 5 a 6 (15 minut do ISP v Nebušicích). Poplatky za domovní služby a energie cca 5000 Kč/měs.



\* Výměra jednotky dle občanského zákoníku.

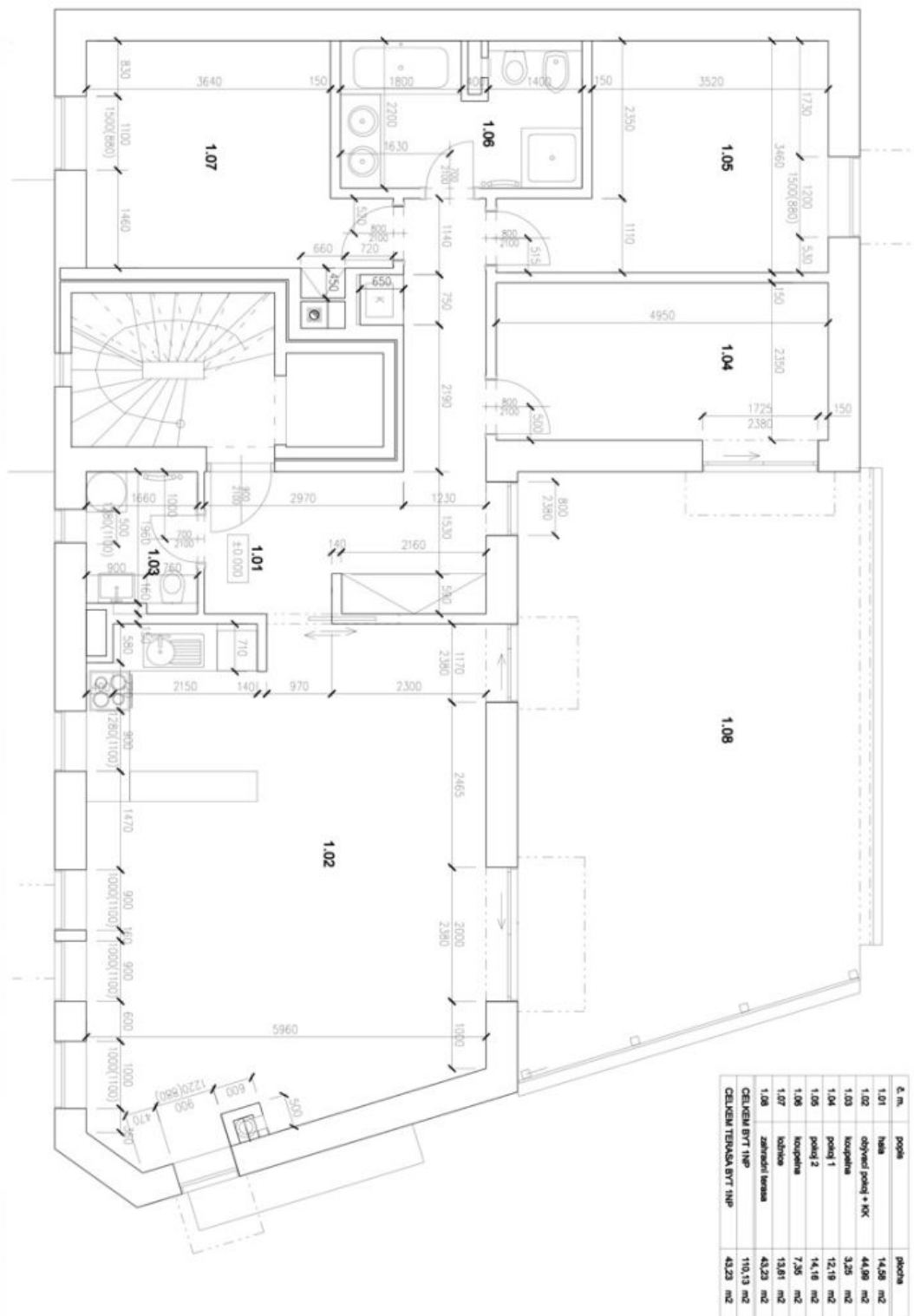
Plocha je tvořena součtem celé plochy jednotky a ohraničená obvodovými zdmi.



# Byt 4+kk

110 m<sup>2</sup>, Praha 6, Střešovice, Pod bateriemi

Pronajato



LEGENDA MÍSTNOSTÍ

č. m.	popis	plocha
1.01	kuchyně	14,43 m <sup>2</sup>
1.02	obývací pokoj + KČ	44,89 m <sup>2</sup>
1.03	koupelna	3,25 m <sup>2</sup>
1.04	pokoj 1	12,19 m <sup>2</sup>
1.05	pokoj 2	14,16 m <sup>2</sup>
1.06	koupelna	7,35 m <sup>2</sup>
1.07	ložnice	13,61 m <sup>2</sup>
1.08	zahrádka terasa	43,23 m <sup>2</sup>
CELKEM BYT NMP		110,13 m <sup>2</sup>
CELKEM TERASA BYT NMP		43,23 m <sup>2</sup>