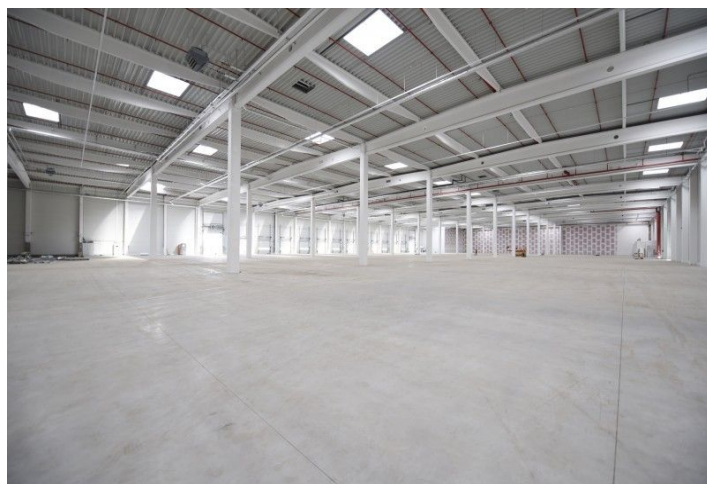
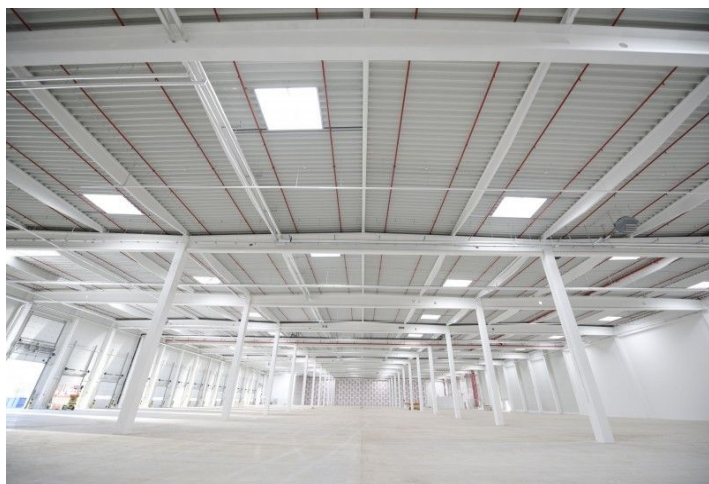




## Skladové prostory

2 176 m<sup>2</sup>, Ostrava-město, Ostrava, Halasova

Cena na vyžádání





## Skladové prostory

2 176 m<sup>2</sup>, Ostrava-město, Ostrava, Halasova

### Cena na vyžádání

Celková plocha	2 176 m <sup>2</sup>
Volná plocha k pronájmu	2 176 m <sup>2</sup>
Čistá výška stropu	10 m
Nosnost podlah	5 t/m <sup>2</sup>
Modul sloupů	—
Konstrukce	Železobetonová konstrukce
PENB	B
Referenční číslo	39424

**2 176 m<sup>2</sup>** skladových, výrobních a kancelářských prostor včetně zázemí k pronájmu v Ostravě - Vítkovicích. Po náročné sanaci je brownfield o rozloze 44ha připraven na výstavbu moderního obchodně-průmyslového parku. Nájemcům parku jsou k dispozici prostory různých velikostí vhodné pro společnosti působící v širokém spektru komerčních a výrobních činností.

#### Lokalita:

Park je situován v širším centru Ostravy v oblasti ostravských Vítkovic s vynikající dopravní dostupností. Přímé napojení na dálnici vedoucí do Brna a do Polska. Jsou zde 3 vjezdy do parku. Poblíž areálu se nachází zastávka tramvaje.

#### Vybavení a služby:

- veškerá infrastruktura k dispozici v areálu
- vysoké standardy budov
- ve východní části pozemku funkční železniční vlečka
- parkovací stání pro osobní a nákladní automobily

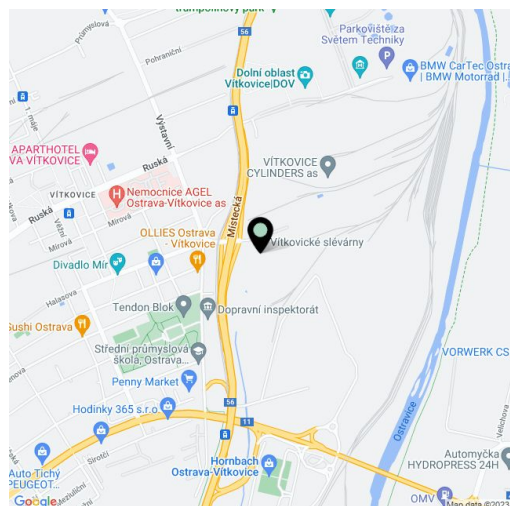
#### Industriální/skladové prostory:

- specifikace prostor dle požadavků klienta
- variabilní jednotky od 1 500 m<sup>2</sup>
- 1 přímý vjezd
- 3 nakládací dky s můstkem
- nosnost podlahy 5 t/m<sup>2</sup>
- světlá výška 10–12 m
- modul sloupů 24x12 m
- 35 m nakládací dvůr
- sprinklerový systém
- infrazářiče nebo podstropní sahary
- certifikace BREEAM

#### Kanceláře:

- variabilní dispozice kanceláří
- klimatizace

Nájemné a poplatky jsou uvedeny bez DPH. Nájemce neplatí provizi.









# Skladové prostory

2 176 m<sup>2</sup>, Ostrava-město, Ostrava, Halasova

Cena na vyžádání



Budova	Zastavěná plocha m <sup>2</sup>
L1	28 516
L2	29 524
L3	16 438
M1	10 516
M2	14 884
M3	14 884
M4	10 516
S1	3844
S2	7564
S3	4180
S4	4180
S5	4180
XS1	1444
XS2	1444
<b>Celkem</b>	<b>152 114</b>