



Bytový dům

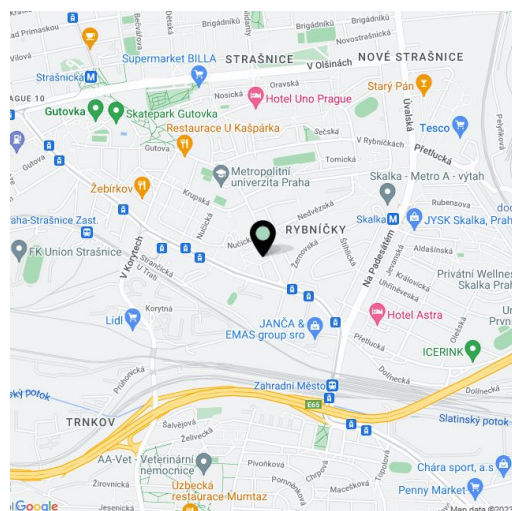
646 m², Praha 10, Strašnice, Světická

Prodáno





Hrubá podlahová plocha budovy	646 m ²
Čistá podlahová plocha budovy	646 m ²
Pozemek	723 m ²
Zastavěná plocha	557 m ²
Parkování	Ano
Garáž	Ano
Sklep	Ano
PENB	G
Referenční číslo	39406



Krajní řadový obytný dům z r. 1939 s 15 malometrážními byty a půdním prostorem vhodným k budoucímu využití. Průběžně udržovaný dům s novou fasádou stojí v rezidenční zástavbě Prahy 10 - Strašnice s kompletní infrastrukturou.

O nemovitosti

- Dům byl postaven v roce 1939
- 3 nadzemní podlaží a půdní prostor, 1 podzemní podlaží
- V roce 2008 byla instalována nová plastová okna a provedena nová fasáda celého domu
- 2007–2008 výstavba tří nových garáží
- Dům disponuje volným půdním prostorem vhodným k budoucímu využití s plochou o velikosti 58,8 m²
- Celková podlahová plocha bytů 527,6 m² + balkony 18 m²
- Celková užitná plocha domu je 645,5 m²
- Zastavěná plocha domu a garáží 557 m²
- Zahrada 166 m²
- Pozemek 723 m²

Klíčová investiční kritéria

- Prodej nemovitosti (asset deal)
- 15 bytových jednotek (většinou 1+kk), optimální velikost jednotek k pronájmu
- 12 bytových jednotek pronajatých
- 3 suterénní jednotky před kompletní rekonstrukcí a půda vhodná pro vestavbu
- 6 garáží, z toho 5 nových pronajatých a 1 před rekonstrukcí
- sklepní kóje před rekonstrukcí pod zahradou
- lokalita širšího centra
- skvělá dopravní dostupnost

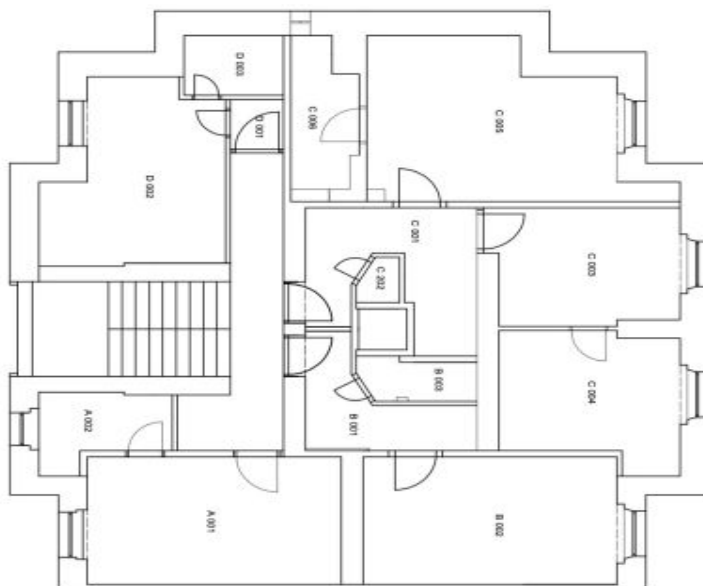
Lokalita

Dům stojí v boční ulici přímo u parčíku s dětským hřištěm, v bezprostřední blízkosti tramvajové zastávky a v pěším dosahu stanice metra Skalka. V okolí jsou mateřské i základní školy, gymnázium, Metropolitní univerzita, supermarket a další obchody, rozsáhlý relaxační a sportovní areál v parku Gutovka. Snadný nájezd na Jižní spojku. Atraktivní lokalita s dalším růstovým potenciálem, dobře dostupná autem i MHD.

Kromě běžných prohlídek nemovitostí nabízíme také videoprohlídky v reálném čase přes WhatsApp, FaceTime, Messenger, Skype ad.



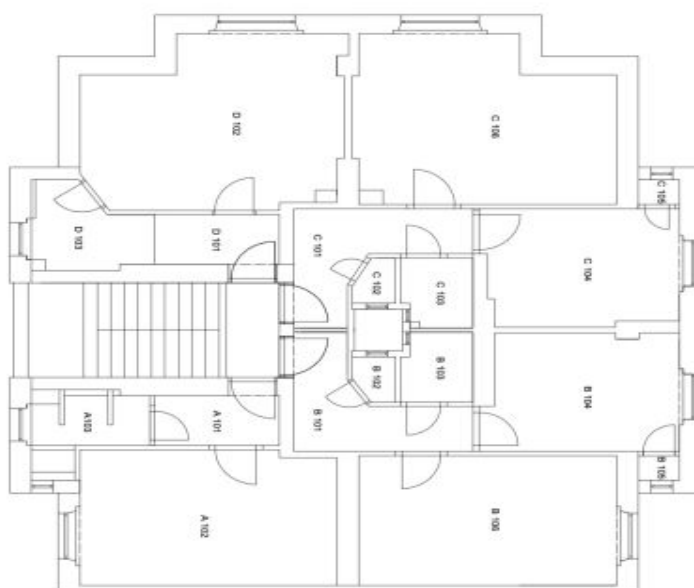
1.ppp



Tabulka místností 1.NP		Plocha m ²
C	Název místnosti	
Bytová jednotka - A		
A.001	Pokoj + HK	18,4
A.002	Koupelna + WC	4,4
Celkem		22,8 m ²
Podlažková plocha podle NV č. 386/2013 Sb. 21,1 m ²		
Bytová jednotka - B		
B.001	Předstíh + HK	6,0
B.002	Pokoj	16,5
B.003	Koupelna + WC	2,3
Celkem		24,8 m ²
Podlažková plocha podle NV č. 386/2013 Sb. 25,6 m ²		
Bytová jednotka - C		
C.001	Předstíh + HK	9,6
C.002	WC	0,8
C.003	Pokoj	11,1
C.004	Pokoj	11,6
C.005	Pokoj	19,8
C.006	Koupelna + WC	4,6
Celkem		57,3 m ²
Podlažková plocha podle NV č. 386/2013 Sb. 62,9 m ²		
Bytová jednotka - D		
D.001	Předstíh	1,3
D.002	Pokoj	14,5
D.003	Koupelna + WC	3,0
Celkem		18,8 m ²
Podlažková plocha podle NV č. 386/2013 Sb. 19,3 m ²		



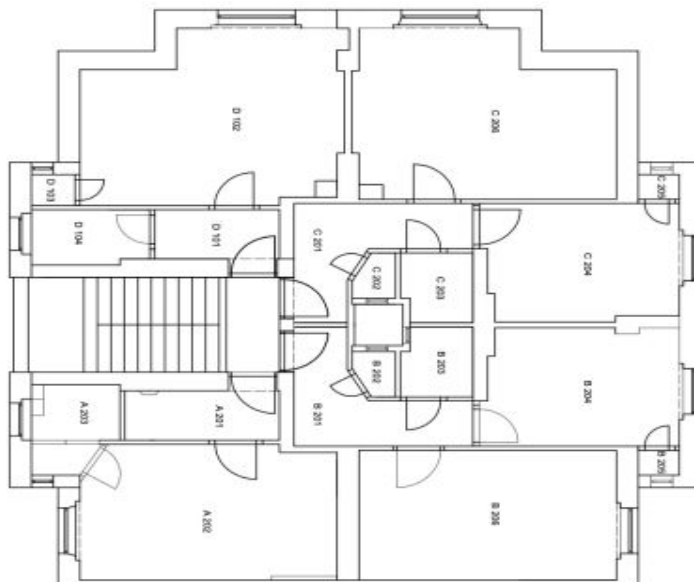
1.NP



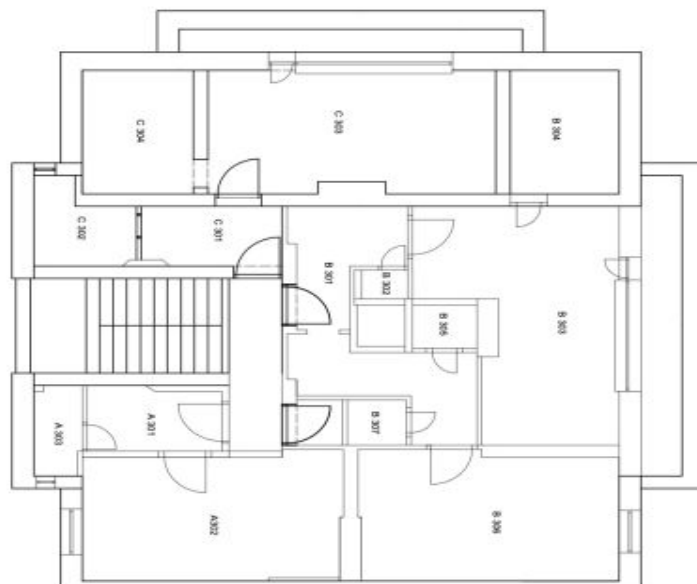
Tabulka místností 1.NP		
C	Mazec místností	Plocha [m ²]
Bytová jednotka - A		
A 101	Prchací	3,4
A 102	Počít + KK	17,4
A 103	Koupelna s WC	3,2
Celkem		24,0 m ²
Podlažní plocha podle NV č. 386/2013 Sb.		25,5 m ²
Bytová jednotka - B		
B 101	Prchací	6,4
B 102	WC	0,8
B 103	Koupelna	2,4
B 104	Kuchyně	11,4
B 105	Spíž	0,5
B 106	Pauz	16,9
Celkem		38,4 m ²
Podlažní plocha podle NV č. 386/2013 Sb.		41,0 m ²
Bytová jednotka - C		
C 101	Prchací	6,4
C 102	WC	0,8
C 103	Koupelna	2,4
C 104	Kuchyně	11,4
C 105	Spíž	0,5
C 106	Pauz	20,4
Celkem		41,9 m ²
Podlažní plocha podle NV č. 386/2013 Sb.		44,4 m ²
Bytová jednotka - D		
D 101	Prchací + KK	3,4
D 102	Počít	20,8
D 103	Koupelna s WC	4,1
Celkem		28,3 m ²
Podlažní plocha podle NV č. 386/2013 Sb.		29,1 m ²



2.NP



Číslo	Název místnosti	Plocha (m ²)
Tabulka místností 1.NP		
Bytová jednotka - A		
A 201	Průběh + KK	4,1
A 202	Pokoj	17,0
A 203	Koupelna s WC	3,3
Celkem		24,4 m²
Podlažní plocha podle NV č. 386/2013 Sb. 25,3 m ²		
Bytová jednotka - B		
B 201	Průběh	6,4
B 202	WC	0,8
B 203	Koupelna	2,4
B 204	Kuchyně	11,5
B 205	Spál.	0,5
B 206	Pokoj	16,9
Celkem		38,5 m²
Podlažní plocha podle NV č. 386/2013 Sb. 41,1 m ²		
Bytová jednotka - C		
C 201	Průběh	6,4
C 202	WC	0,8
C 203	Koupelna	2,4
C 204	Kuchyně	11,4
C 205	Spál.	0,5
C 206	Pokoj	20,4
Celkem		41,9 m²
Podlažní plocha podle NV č. 386/2013 Sb. 44,5 m ²		
Bytová jednotka - D		
D 101	Průběh + KK	3,4
D 102	Pokoj	21,0
D 103	Spál.	0,7
D 104	Koupelna s WC	3,2
Celkem		28,3 m²
Podlažní plocha podle NV č. 386/2013 Sb. 29,1 m ²		



3.NP

Titulek místnosti 1.NP	Plocha (m ²)
C	Název místnosti
Bytová jednotka - A	
A 301	Předsíň + NK
A 302	Pokoj
A 303	Koupelna s WC
Celkem	
Podlebová plocha podle NV č. 369/2013 Sb. 22,5 m ²	
Podlebová plocha podle NV č. 369/2013 Sb. 23,3 m ²	
Bytová jednotka - B	
B 301	Předsíň
B 302	WC
B 303	Pokoj + NK
B 304	Síň
B 305	Koupelna
B 306	Pokoj
B 307	Síň
Celkem	
Podlebová plocha podle NV č. 369/2013 Sb. 63,1 m ²	
Bytová jednotka - C	
C 301	Předsíň + NK
C 302	Koupelna + WC
C 303	Pokoj
C 304	Síň
Celkem	
Podlebová plocha podle NV č. 369/2013 Sb. 34,5 m ²	