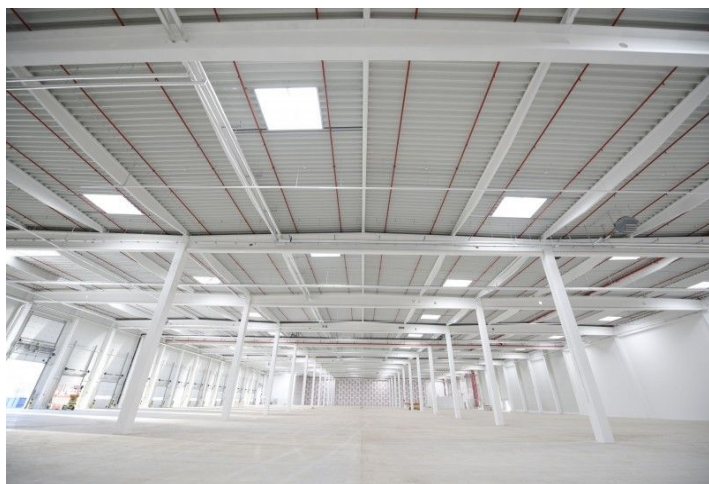




Skladové prostory

15 992 m², Ostrava-město, Ostrava, Halasova

Cena na vyžádání





Skladové prostory

15 992 m², Ostrava-město, Ostrava, Halasova

Cena na vyžádání

Celková plocha	15 992 m ²
Volná plocha k pronájmu	15 992 m ²
Čistá výška stropu	10 m
Nosnost podlah	5 t/m ²
Modul sloupů	—
Konstrukce	Železobetonová konstrukce
PENB	B
Referenční číslo	39394

15 992 m² skladových, výrobních a kancelářských prostor včetně zázemí k pronájmu v Ostravě - Vítkovicích. Po náročné sanaci je brownfield o rozloze 44ha připraven na výstavbu moderního obchodně - průmyslového parku. Nájemcům parku jsou k dispozici prostory různých velikostí vhodné pro společnosti působící v širokém spektru komerčních a výrobních činností.

Lokalita:

Park se nachází v širším centru Ostravy v oblasti ostravských Vítkovic s vynikající dopravní dostupností. Přímé napojení na dálnici vedoucí do Brna a do Polska. Jsou zde 3 vjezdy do parku. Nedaleko areálu se nachází zastávka tramvaje.

Vybavení a služby:

- veškerá infrastruktura k dispozici v areálu
- vysoké standardy budov
- ve východní části pozemku funkční železniční vlečka
- parkovací stání pro osobní a nákladní automobily

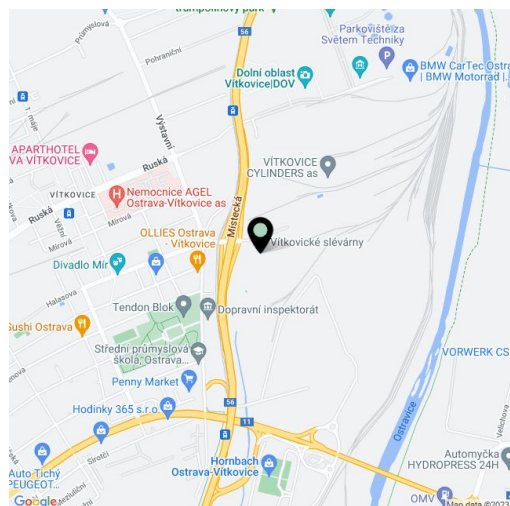
Industriální/skladové prostory:

- specifikace prostor dle požadavků klienta
- variabilní jednotky od 1 500 m²
- 4 přímé vjezdy
- 32 nakládacích doků s můstkem
- nosnost podlahy 5 t/m²
- světlá výška 10-12 m
- modul sloupů 24x12 m
- 35 m nakládací dvůr
- sprinklerový systém
- infrazářiče nebo podstropní sahary
- certifikace BREEAM

Kanceláře:

- variabilní dispozice kanceláří
- klimatizace

Nájemné a poplatky jsou uvedeny bez DPH. Nájemce neplatí provizi.





Budova	Zastavěná plocha m ²
L1	28 516
L2	29 524
L3	16 438
M1	10 516
M2	14 884
M3	14 884
M4	10 516
S1	38 444
S2	7 564
S3	4 180
S4	4 180
S5	4 180
XS1	1 444
XS2	1 444
Celkem	152 114